

14652

Don Luis Honorato CALAMO

domiciliado en Madrid, calle de Fortuny, 11

14652

MODELO DE UTILIDAD



por veinte años por :

"GRIFA DE SUSPENSION DE HILO DE CONTACTO PARA LINEAS
AEREAS"

MEMORIA DESCRIPTIVA

Consta la grifa de suspensión de hilo de contacto para líneas aéreas, objeto de este modelo de utilidad, de dos medias grifas absolutamente idénticas en su forma y peso.

5 Cada media grifa se acopla exactamente a la otra para formar, una vez unidas, una sola pieza perfectamente constituida y completa. Este conjunto no precisa ninguna otra pieza auxiliar.

Al acoplarse a la otra cada media grifa desliza la uña de su parte inferior en la ranura correspondiente del hilo de contacto que se quiere sujetar.

10 En el cuerpo de cada media grifa una parte del metal es machihembra. La parte macho corresponde a un resalte en forma de cuña a doble declividad. Una cavidad de volumen un poco superior al del macho constituye la parte hembra.

15 Dentro del grueso del metal un alojamiento permite el paso de la extremidad de la péndola fija, la cual queda presa dentro del reborde de seguridad, situado perpendicularmente a su orificio de entrada y mantenida doblada por estar bloqueada por la parte superior del hilo de contacto.

20 Un orificio circular situado en la parte superior de la grifa permite el paso de la péndola articulada. Esta puede abrir el án-

..//..

gulo que le pide el desplazamiento del contacto regulado.

El montaje en obra es muy fácil y rápido por no comportar la pieza ningún eje ni tornillo.

NOTA



Por el presente Modelo de utilidad se reivindica:

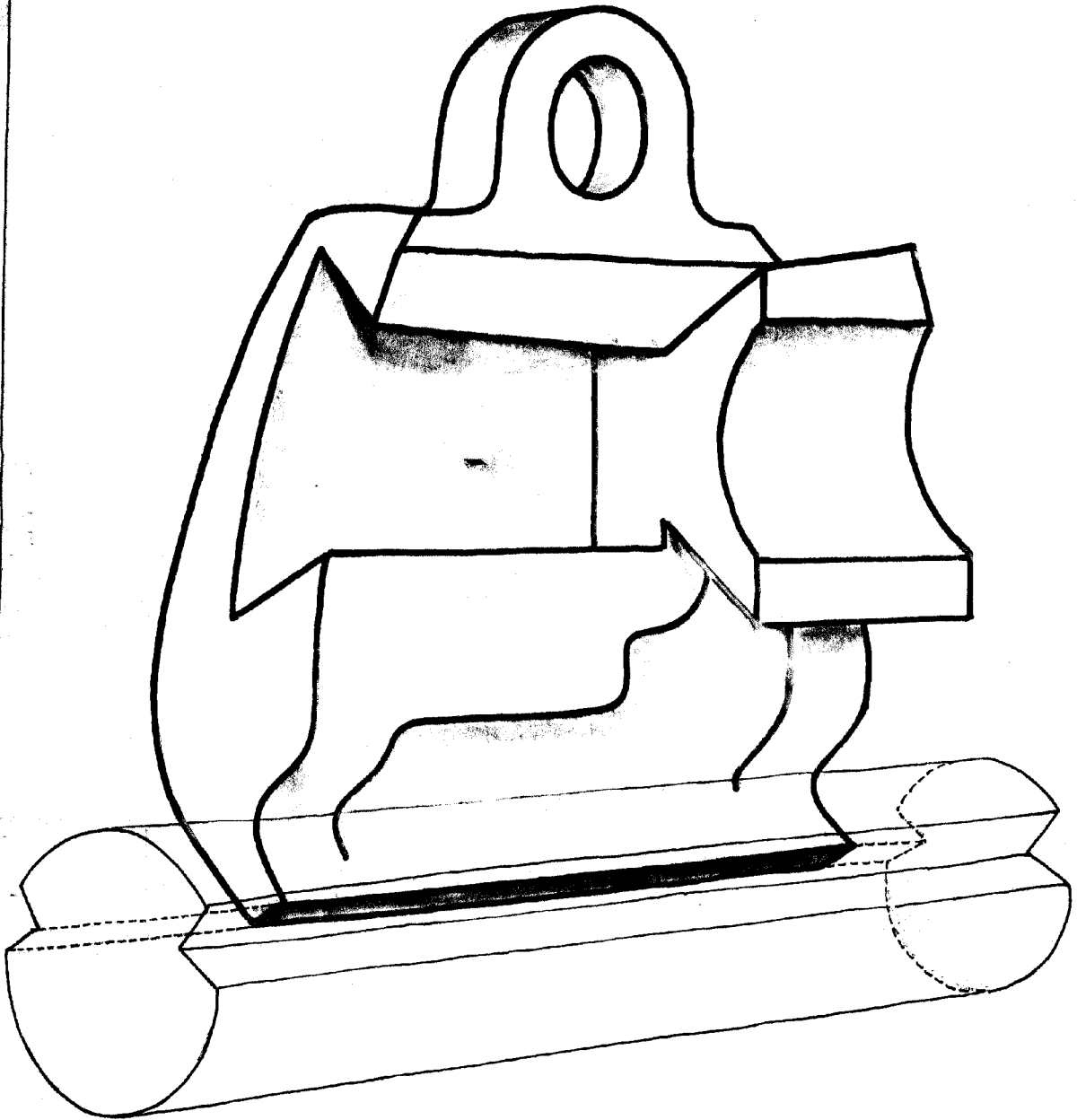
- 25 1ª.- Una grifa de suspensión de hilo de contacto para líneas aéreas constituido únicamente por dos medias-grifas absolutamente idénticas de forma y de peso y que se acoplan sin precisar ninguna otra pieza auxiliar.
- 30 2ª.- Una grifa de suspensión según la reivindicación 1ª en la que cada media-grifa es machihembra. Siendo la parte macho constituida por una cuña o ocla de milano a doble declividad actuando como cerradura irreversible, y la parte hembra la cavidad tronco piramidal correspondiente.
- 35 3ª.- Una grifa de suspensión según las reivindicaciones 1ª y 2ª en las que cada media-grifa lleve el alojamiento de la péndola determinado de tal forma que pueda quedar esta fija y solidaria de la grifa haciendo con ella una sola y única pieza rígida o bien que pueda ser articulada hasta formar el ángulo que pide el desplazamiento del contacto regulado.
- 40 4ª.- Una grifa de suspensión según las reivindicaciones 1ª, 2ª y 3ª en las que cuña y uña aseguran al formar el conjunto la fijación del hilo de contacto.
- 45 5ª.- Una grifa de suspensión según las reivindicaciones 1ª, 2ª, 3ª y 4ª en las que siendo sus dimensiones reducidas : 3 cm x 3 cm, puede ser fabricada de materiales fundidos sin precisar ninguna operación de taller mecánico.
- 6ª.- Una grifa de suspensión de hilo de contacto para líneas aéreas.

Consta la presente Memoria de dos hojas escritas por una sola cara. En su total 48 líneas.

Madrid ... de marzo 1947

J. Galan

14652



Madrid 8 de Marzo de 1947

[Handwritten signature]