

AM/

14472

29 ENE



MODELO DE UTILIDAD

a favor de

INDUSTRIAS MADRIGUERA, S. A. - de nacionalidad española,
domiciliada en BARCELONA

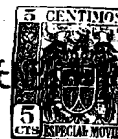
por:

" Un envoltorio para azucar cuadradillo "

=====

Descripción

El presente modelo de utilidad tiene por objeto un envoltorio para azucar cuadradillo u otros objetos de forma prismática, que resulta de una aplicación extraordinariamente fácil y permite a las operarias encargadas de éste trabajo hacer



una gran producción con poco esfuerzo.

Este envoltorio consiste esencialmente en una pieza de papel recortado en forma aproximadamente circular o elíptica, con una oreja o saliente en cada extremo de los dos ejes de la elipse, y provisto de cortes en correspondencia con dos orejas opuestas. Este envoltorio se dobla de manera que recubre completamente el terrón o prisma que se ha de envolver, superponiéndose las cuatro orejas sobre la cara superior de este prisma.

En el plano adjunto se representa el envoltorio objeto de este modelo de utilidad, siendo la figura 1 una vista del envoltorio desplegado; la figura 2, el envoltorio a medio plegar sobre un cuadradillo de azúcar y la figura 3 el envoltorio completamente plegado y cerrado.

El papel que forma el envoltorio está cortado en la forma representada en la figura 1, formando un perímetro -1- aproximadamente circular o elíptico, del que sobresalen cuatro orejas -2- situadas en los extremos de los dos ejes de la elipse o de dos diámetros perpendiculares y en correspondencia con dos de estas orejas, presenta el papel unos cortes -3-. Este papel se dobla por las líneas de puntos -4- de la figura 1 y estos dobleces en combinación con los cortes -3-, delimitan un rectángulo o cuadrado central que corresponde a la base del prisma o terrón que se ha de envolver y cuatro rectángulos que al doblar el envoltorio se aplican contra las caras laterales y entre estos rectángulos se forman cuatro pestañas en forma de sector -6-, que recubren las aristas laterales como se vé en la figura 2. Después de aplicar sobre el cuadradillo las partes laterales del envoltorio, y de doblar los sectores -5- para recubrir las aristas se doblan las cuatro pestañas -2- sobre la cara superior, pegándolas entre sí con una pequeña cantidad de goma o adhesivo bien sujetándolas por medio de una etiqueta gomada, quedando así el terrón de azúcar perfectamente envuelto, como se vé en la figura 3.



Se comprende por la descripción que antecede que este envoltorio permite envolver muy rápidamente y con poco trabajo los terrones de azúcar facilitando así en gran manera la operación de estuchado del azúcar cuadradillo y permitiendo una mayor producción en éste trabajo.

N O T A

Se reivindica como objeto de este modelo de utilidad:

1) Envoltorio para azúcar cuadradillo u otros objetos de forma prismática, constituido por una pieza de papel cortado formando un perímetro aproximadamente circular o elíptico, con cuatro orejas que sobresalen en los extremos de dos ejes perpendiculares, cuya pieza de papel se dobla sobre el terrón de azúcar recubriendo el fondo y las caras laterales del mismo y luego doblan sobre la cara superior las cuatro orejas pegándolas o sujetándolas convenientemente para dejar terminado el envoltorio.

2) Envoltorio según la reivindicación anterior, caracterizado porque en correspondencia con dos de las orejas salientes, presenta cortes que llegan hasta la parte del envoltorio que ha de ocupar la base del terrón de azúcar y dejan así en las partes laterales pestañas que se doblan sobre las aristas del terrón y recubren estas aristas.

3) Un envoltorio para azúcar cuadradillo.
Esta memoria consta de tres páginas, escritas por una sola cara.

BARCELONA, 28 ENE. 1947

P. A,



14472

Fig.1

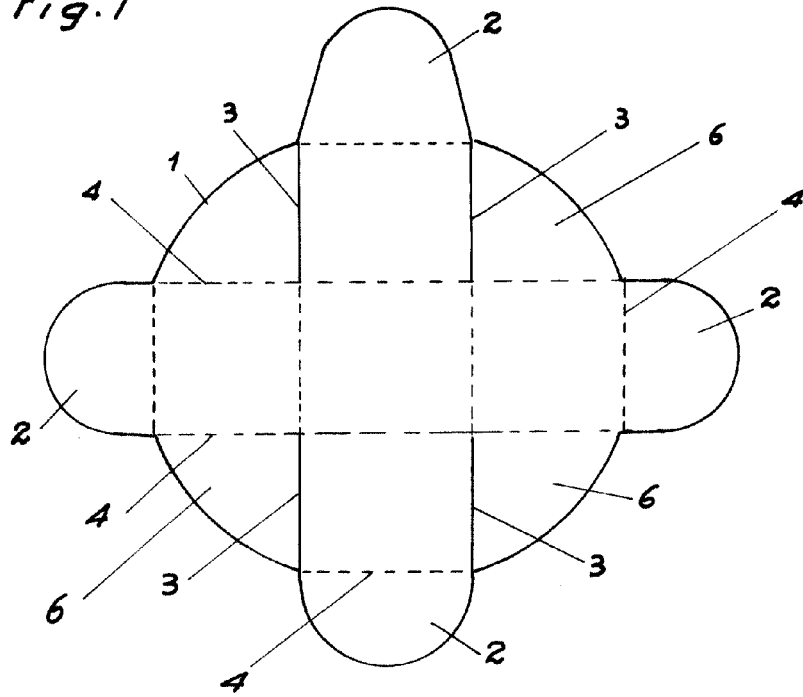


Fig.2

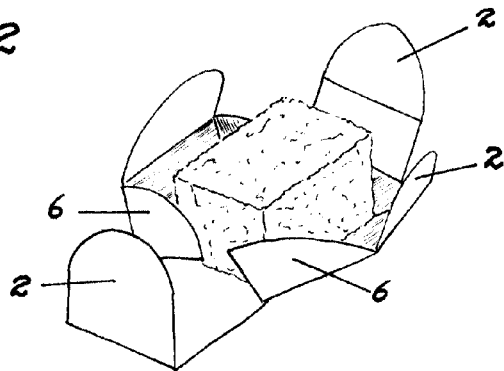
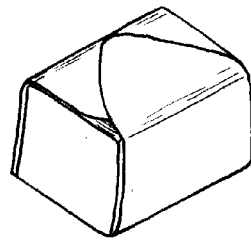


Fig.3



H.A.