

MODELO DE UTILIDAD

por "Un molde para elaborar los llamados "Raviolis" y similares".

a favor de D^a Carmen BALAGUER MAMPEL, domiciliada en Barcelona.

5

MEMORIA DESCRIPTIVA

El molde a que se refiere el presente modelo de utilidad permite la elaboración rápida de los llamados "raviolis" en cantidad dependiente de las dimensiones del mismo.

10

En el dibujo adjunto aparece representado el molde de referencia, siendo en Fig. 1, una vista de conjunto, en perspectiva; y Fig. 2, un corte longitudinal.

Se caracteriza el molde que nos ocupa por constituirlo una placa -1- en la que hay determinadas formadas 5 filas y columnas, un número conveniente de hoyos -2- cuyas paredes laterales -3- determinadas de su profundidad, son adecuadamente inclinadas; ello bajo la circunstancia de que en la cara superior de la placa -1-, formando una 10 cuadrícula en la que van encajados los hoyos citados, hay configurada una arista saliente -4-, preferentemente con perfil a modo de festón.

La placa -1- vá además provista de un asa -5- situada en uno de sus bordes, y en cada vértice de su cara 15 inferior, de unos salientes -6- que actúan de pies.

La utilización del molde cuya descripción antecede, es como sigue:

Una vez amasada la pasta, se hacen de ella con el rodillo, dos hojas cuyas dimensiones correspondan aproximadamente a la de la placa -1-; se extiende sobre el 20 molde una de dichas capas y con la mano se marcan los hoyos o huecos -2- que dicho molde contiene; se rellenan dichos hoyos y se cubren con la otra hoja de pasta, después de lo cual bastará pasar el rodillo con adecuada presión 25 por encima del molde para que, la arista saliente -4-, coge individualizándolos, tantos "raviolis" como hoyos contenga el molde; bastará luego invertir el molde y golpear debilmente para que los "raviolis" se desprendan.

El molde descrito podrá constituirse con cualquier 30 material que reúna las condiciones higiénicas y de

rigidez necesarias y además podrá presentar cualquier perfil o figura, tanto él en sí como los hoyos o huecos en el mismo practicados.

N O T A

5 Se reivindica como objeto del presente modelo de utilidad:

19.- Un molde para elaborar los llamados "raviolis" y similares, constituido por una placa (1) en la que hay configurados formando filas y columnas un número adecuado de hoyos o huecos (2) cuyas paredes laterales (3) determinativas de su profundidad son inclinadas, dándose la circunferencia de que en la cara superior de la placa (1) citada y formando una cuadrícula en la que quedan encuadrados los hoyos referidos, hay dispuesta una arista saliente (4) preferentemente con perfil a modo de festón, apropiado para actuar de cuchilla al presionar con el rodillo sobre las hojas de pasta emplazadas sobre el molde.

20 20.- Un molde para elaborar los llamados "raviolis" y similares según 1) pudiendo presentar en uno de sus bordes un asa (5) para facilitar su manejo y unos pies (6) para facilitar su sustentación.

31.- UN MOLDE PARA ELABORAR LOS LLAMADOS "RAVIOLIS" Y SIMILARES.

25 Y todo cuanto afecte a la esencialidad de lo mostrado en el adjunto dibujo y descrito en la presente memoria que consta de tres hojas foliadas y mecanografiadas por una sola cara.

Barcelona, 24 enero 1947.

P/a

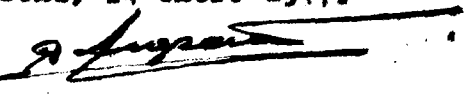


FIG. 1

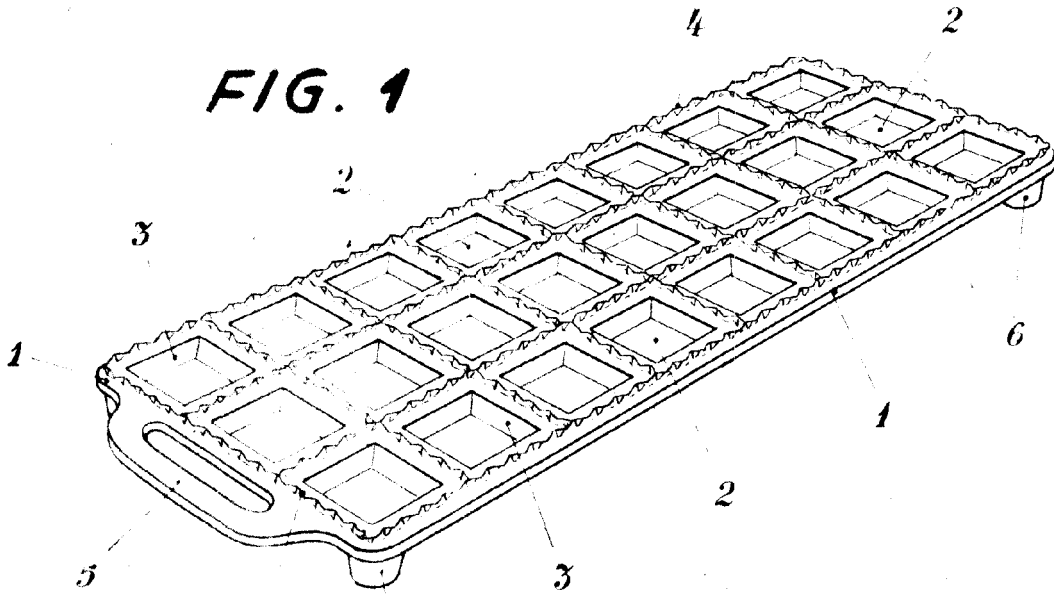
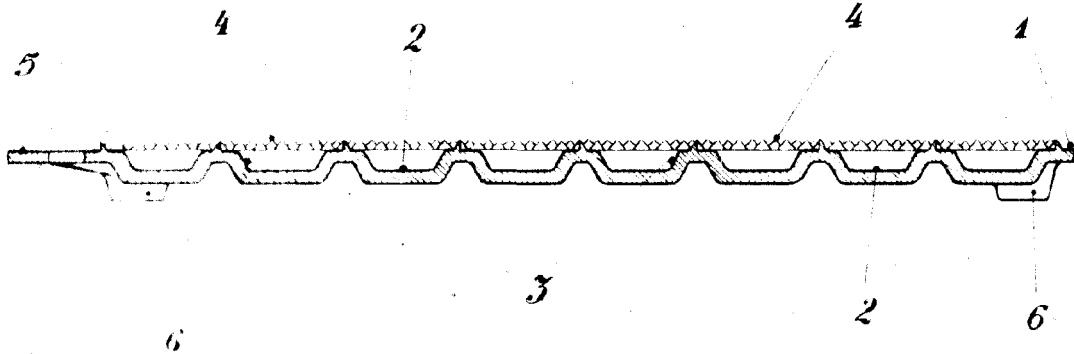


FIG. 2



BARCELONA, 24 DE ENERO DE 1947

P.A.

ESCALA VARIABLE