

14365

D. José HOYOS Domenech, de nacionalidad española, domiciliado en Barcelona, calle Córcega nº 302, solicita registrar un modelo de utilidad por 20 años, para España y sus Colonias, que se refiere a "UN NUEVO LLAVERO, ESPECIALMENTE ADECUADO PARA LLAVES DE LAS CERRADURAS LLAMADAS DE SEGURIDAD" Clase 73, Grupo 8º del Nomenclator.-

- - - - -

Son conocidos, en nuestro mercado ferretero, una gran variedad de tipos de llaveros, casi todos constituidos por anillos metálicos, cerrados sobre sí mismos, ya sea por su perposición de dos espiras, o bien provistos de un sistema de enganche que cierra el anillo y lo mantiene seguro, en virtud de la fuerza de muelle que adquieren los materiales acerados o templados al ser curvados.-

Los llaveros en forma de anillo, hasta ahora empleados, adolecen del defecto de ser bastante engorrosa la colocación y retirada de las llaves, puesto que para introducir las en el llavero es necesario vencer la resistencia que ofrecen las espiras aceradas cuando son separadas, o bien es menester ejercer bastante presión, entre los extremos del anillo, para desconectarlos de su enganche.-

Teniendo en cuenta el inconveniente que acabamos de mencionar, se ha propuesto subsanarlo, fabricando un nuevo tipo de llavero, de forma y funcionamiento totalmente distintos a los hasta ahora conocidos, que es muy indicado para reunir manojos de llaves planas, de las llamadas de serreta o seguridad.-

5



3 ENL

10

15

20

La presente solicitud de Modelo de Utilidad tiene por objeto dar a conocer el nuevo llavero, que se describe a continuación y garantizar su explotación exclusiva en todo el territorio nacional, puesto que, hasta el presente, no ha sido fabricado ni divulgado en España y por lo tanto cabe la protección bajo dicha modalidad, establecida en la vigente Ley de Propiedad Industrial.-

En los dibujos adjuntos, que forman parte integrante de esta memoria descriptiva, se representa, a título de ejemplo, una forma de ejecución de la idea que caracteriza al nuevo modelo de llavero.-

Dichos dibujos representan:

Fig. 1, una vista en perspectiva del llavero, que nos ocupa.-

Fig. 2, una sección vertical del llavero representado en Fig. 1.-

Refiriéndonos concretamente a los dibujos citados, pasamos a detallar las particularidades de forma, funcionamiento y utilidad del nuevo tipo de llavero, especialmente apropiado para llaves planas.-

El llavero está constituido por una varilla -1-, con preferencia de sección circular, doblada en forma de U, con los brazos -2-2'- de altura desigual.-

Los extremos -3-3'- de dichos brazos presentan algunos filetes de rosca, adecuados para recibir sendas bolitas -4-4'-, también roscadas interiormente.- Dichas bolitas tienen un diámetro superior al de la varilla -1- y sirven de tope para impedir la salida de las llaves, que se pasan sobre la varilla, tal como se indica, por líneas de trazos, en la Fig. 1 del dibujo de referencia.-

La desigualdad de altura establecida entre los brazos -2-2'- del llavero, tiene por objeto facilitar el desplazamiento de las llaves hacia uno de ellos, según convenga, pa



60

ra dejar separada del manajo la llave o llaves que interese utilizar en un momento dado.-

65

Como se desprende de la simple observación de los diseños a que hemos hecho mención, las llaves se introducen en el llavero desenroscando una de las bolitas -4-4'-, con lo cual queda libre uno de los extremos -3-3'- de los brazos -2-2'-, pudiéndose introducir la cabeza de las llaves, haciendo pasar la varilla -1- por el agujero circular o elíptico que, a tal fin, presentan la mayoría de las llaves planas o de serreta, comúnmente utilizadas en las cerraduras llamadas de seguridad.- Una vez introducidas las llaves se enrosca nuevamente la bolita retirada, quedando el llavero perfectamente cerrado.-

70



3

Por el hecho de que el llavero no presenta aristas vivas, sino solo superficies redondeadas, se garantiza que al llevarlo en el bolsillo no se engancha, ni desgarrar el fierro, como sucede con algunos de los llaveros en uso.-

75

El llavero descrito, en vez de presentar los brazos -2-2'- desiguales, podrá tenerlos simétricos, sin que dicha variación tenga carácter exclusivo.-

80

Por consiguiente que la forma, dimensiones, disposición y arreglo del conjunto y de cada una de las piezas o partes que integran el llavero descrito, así como los materiales empleados en su fabricación, podrán sufrir todas las variaciones, modificaciones y sustituciones que se crean pertinentes, con tal de que no alteren esencialmente la idea que caracteriza al nuevo llavero que se registra.-

85

El modelo de utilidad por "Un nuevo llavero, especialmente adecuado para llaves de las cerraduras llamadas de seguridad", cuyo privilegio de explotación en España, sus Colonias y Protectorado se solicita por un periodo de 20 años, recaerá sobre las particularidades que se concretan en las siguientes:

90

REIVINDICACIONES

95

1ª.-"UN NUEVO LLAVERO, ESPECIALMENTE ADECUADO PARA LLAVES DE LAS CERRADURAS LLAMADAS DE SEGURIDAD" caracterizado por el hecho de que está constituido por una varilla -1-, con preferencia de sección circular, doblada en forma de U, con los brazos -2-2'- de altura desigual o simétricos, cuyos extremos -3-3'- presentan algunos filetes de rosca, adecuados para recibir sendas bolitas -4-4'-, de mayor diámetro que la varilla -1-, las cuales están roscadas interiormente.-

100

2ª.-"UN NUEVO LLAVERO, ESPECIALMENTE ADECUADO PARA LLAVES DE LAS CERRADURAS LLAMADAS DE SEGURIDAD" según la reivindicación primera, caracterizado por el hecho de que, para introducir las llaves en el llavero, se desenrosca una de las bolitas -4-4'-, a fin de dejar libre uno de los extremos -3-3'- de la varilla doblada en U, y así poder hacer pasar uno de los brazos -2-2'- por la perforación que presentan, en su cabeza, las llaves planas o de serreta, cerrando nuevamente el llavero al enroscar la bolita retirada.-

110

3ª.-"UN NUEVO LLAVERO, ESPECIALMENTE ADECUADO PARA LLAVES DE LAS CERRADURAS LLAMADAS DE SEGURIDAD" Tal como se ha descrito y demostrado en los dibujos adjuntos.-

Consta de cuatro hojas foliadas y mecanografiadas por una sola cara.-

Barcelona a 3 de Enero de 1947.-

P.A. de D. José Hoyo Domenech.-

Juan B. Renter
JUAN B. RENTER RIDAURA



3

105

14365

Fig.1

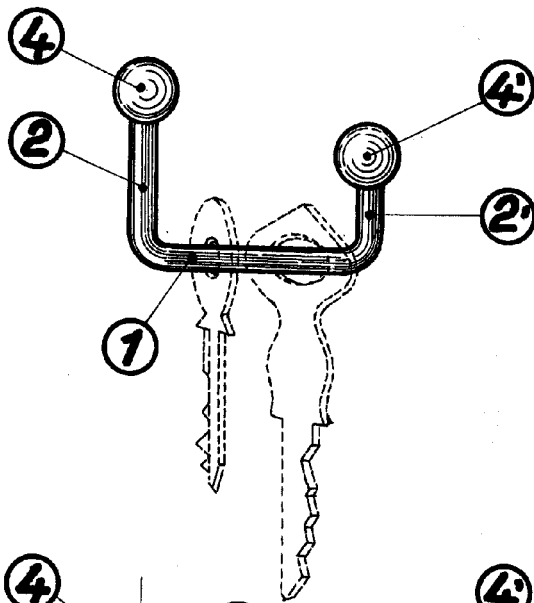
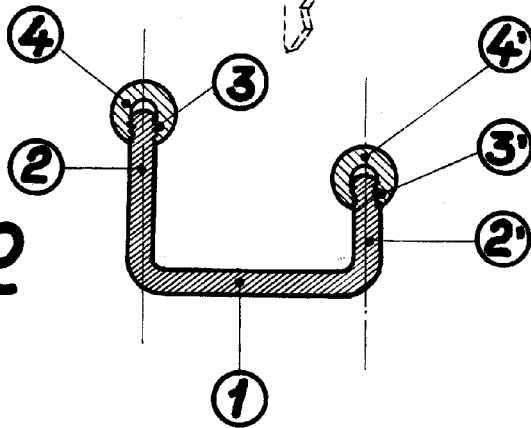


Fig.2



Barcelona 3 Enero 1947

P.A. Juan Esteban Renter Riddura

Escala variable