



14336

MODELO DE UTILIDAD

por "DISPOSITIVO PARA APRENDER A ESCRIBIR CON UN NUEVO  
CARACTER DE LETRA", a favor de Don Antonio BUREU VINADE,  
de nacionalidad española, domiciliado en San Juan de Vi-  
llasar (Barcelona), calle de San Roque, nº 19.-----

\*\*\*\*\*

MEMORIA DESCRIPTIVA

Este Modelo de Utilidad, se refiere a un nuevo dispo-  
sitivo para aprender a escribir con un nuevo caracter de  
letra.

5      Caracterizado el referido estilo de letra por estar  
formadas aquellas, en su totalidad, por trazos rectos, re-  
sultaría sumamente laborioso el adaptarse al mismo te-  
niendo en cuenta que cuantos caracteres de letra se em-  
plean actualmente para la escritura a mano, comprenden  
trazos curvos en mayor cantidad que trazos rectos.

10      El caracter de letra de que se trata, resulta atrac-



tivo, de una impresión agradable de rapidez, decisión y energía y permite, sin alterar su esencialidad, modificaciones de detalle por parte de quien lo emplee, por las que se singulariza y toma un sello o matiz propio, de acuerdo con el carácter, sensibilidad y gusto del propio usuario.

El punto inicial o de partida del carácter de letra de que se trata, lo constituye la figura de un ángulo obtuso, uno de cuyos lados queda establecido horizontalmente al nivel de la cabeza del renglón de letras que se escribe, en tanto que, el otro, arranca del extremo izquierdo de aquel y se dirige hacia abajo desviándose hacia la izquierda.

Con este doble trazo, se obtiene una figura para cada letra, que en una segunda fase del método que se describe, toman ya su forma y trazado definitivos.

El dispositivo de que se habla, en su forma más corriente de ejecución, consiste en dos hojas de cartulina o papel, rayadas horizontalmente y que, en su parte izquierda, presentan en columna las letras del abecedario; en una de dichas hojas, en su primera fase de ejecución y en la segunda, en su forma definitiva.

En los dibujos de la hoja adjunta se representa, en la Fig. 1, el signo tipo o fundamental del carácter de letra de que se trata; la Fig. 2, es el conjunto de los signos en su primera fase de ejecución, que luego, en la segunda fase que es la representada en la Fig. 3, constituyen el alfabeto definitivo, y la Fig. 4, muestra una forma de realización práctica del dispositivo con que se lleva a cabo la finalidad propuesta.



5 Como se representa claramente en los dibujos, el trazo angular de la Fig. 1, constituye el elemento básico de los signos que integran el conjunto de la Fig. 2, cada uno de los cuales corresponde a una letra cuya forma definitiva toma luego, de acuerdo con lo representado en la Fig. 3.

10 En el caso de realización de la Fig. 4, se trata de dos hojas - 1 y 2 -, de papel, cartulina o material análogo, variables en su forma y dimensiones, rayadas horizontalmente por una o ambas caras y presentando cerca de su borde izquierdo y en columna - 3 -, una de ellas, los signos de la Fig. 2, y la otra, los signos de la Fig. 3; uno debajo del otro para que el alumno o alumna los trace y escriba repetidamente a lo largo de la línea correspondiente.

15 En las hojas - 1 y 2 -, podrán figurar los elementos complementarios que se estimen convenientes, que serán variables, como lo será todo cuanto no altere, cambie o modifique, la esencialidad del objeto del Modelo de Utilidad descrito.

20

- N O T A -

Se REIVINDICA como objeto de este MODELO DE UTILIDAD:

25 1º Dispositivo para aprender a escribir con un nuevo caracter de letra, fundamentado en un trazo angular obtuso, uno de cuyos lados queda establecido horizontalmente a la altura de la parte alta de las letras minúsculas y del extremo izquierdo de dicho lado, arranca el otro que se dirige hacia abajo, desplazándose hacia la izquierda, formándose a base de dicho trazo angular, un primer grupo de signos para cada letra del alfabeto, que luego,

30



en una segunda fase del sistema, toma el trazado y forma definitivos.

5 2º El propio dispositivo, constituido por dos hojas de papel, cartulina, o material análogo, variables en su tamaño y forma, rayadas horizontalmente por una o ambas caras y presentando junto a su borde izquierdo y en columna, un signo del primer grupo a base del elemento angular mencionado, y en la segunda, una letra, trazada de acuerdo con el sistema de que se trata.

10 3º "DISPOSITIVO PARA APRENDER A ESCRIBIR CON UN NUEVO CARACTER DE LETRA".

Madrid de Enero de 1947.

Antonio BUREU VINADE

p. a.





14336

FIG. 1



FIG. 2

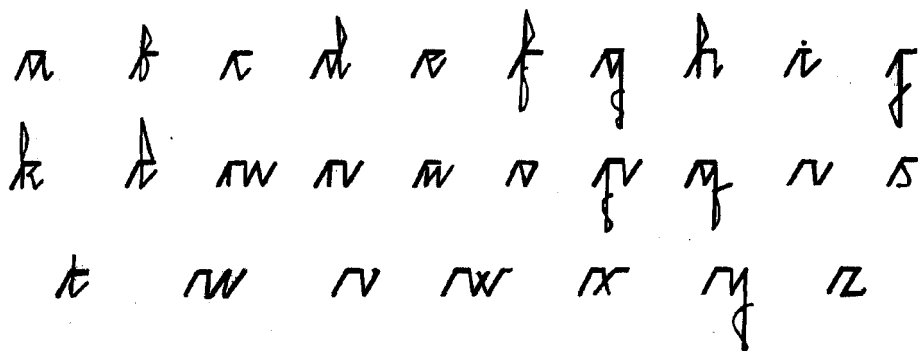


FIG. 3

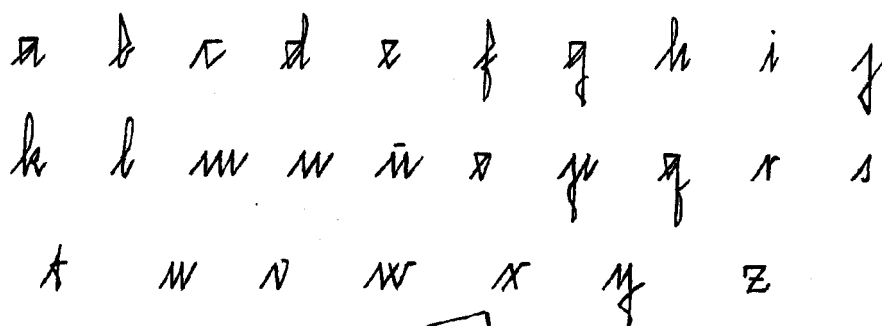
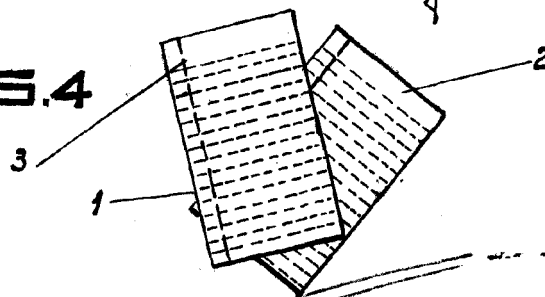


FIG. 4



Escala variable.

*Perainc*

*So Vasas*

*Perainc*