

MODELO DE UTILIDAD

14334

MEMORIA DESCRIPTIVA
Y PLANO

sobre:

"DISPOSITIVO PARA LA DOSIFICACION DE PRODUCTOS LIQUIDOS,
GRANULADOS O EN POLVO, CONTENIDOS EN FRASCOS, BOTTILLAS
U OTROS RECIPIENTES DE CUALQUIER MATERIAL Y FORMA".----

Solicitante: Don JUAN GINER BRAVO, residente en Madrid,
Zorrilla, 21.



1347

MODELO DE UTILIDAD

M E M O R I A D E S C R I P T I V A

s o b r e

"DISPOSITIVO PARA LA DOSIFICACION DE PRODUCTOS LIQUIDOS,
GRANULADOS O EN POLVO, CONTENIDOS EN FRASCOS, BOTELLAS,
U OTROS RECIPIENTES DE CUALQUIER MATERIAL Y FORMA". ---

Solicitante: Don JUAN GINER BRAVO, residente en Madrid,
Zorrilla, 21.

Sabido es que uno de los inconvenientes fundamentales de que adolecen todos aquellos productos: líquidos, en polvo o en granulado, es que el recipiente donde se encuentran no ofrece aquella comodidad indispensable al consumidor y que
5 consiste en saber que nunca sobrepasará, ni se quedará corto, al hacer uso del producto en cuestión, ya que se puede decir sin temor a errores, que ningún producto del género mencionado, medicamentoso especialmente, aparece en el mercado con una dosificación infalible a la vez que cómoda para el usuario.
10 rio.

La presente invención resuelve los problemas antes citados, ya que de una manera fácil y cómoda, cualquier líquido, polvo o granulado, es vertido al exterior con su dosis corres-



47

pondiente sin que pueda haber error ni pérdida del producto contenido.

15

Consiste el presente invento en un dispositivo especial, constituido por un recipiente, que corresponderá exactamente en capacidad, a la dosificación marcada por el propio producto, y que puede hacerse de metal, acero inoxidable, cristal, vidrio, materia plástica, bakelita, ebonita o cualquier otro producto que por sus cualidades higiénicas se preste a su utilización en envases apropiados. La forma de este dispositivo puede variar según sea el recipiente donde vaya instalado. Por tanto puede adquirir las formas más dispares. Puede ser cúbico, cilíndrico, cuadrado, cónico o con la combinación de cualquiera de estas formas.

20

25

30

El citado dispositivo va adosado por su parte interna a un pequeño eje de su propia materia o de otra diferente, la cual, terminada en punta o forma puntiaguda es sujeta por presión, soldadura o encolado al tapón o cerradura -sea de la clase que sea- del frasco, botella o recipiente donde ha de funcionar.

35

Para mayor claridad y elucidación, el dibujo que se acompaña a título de ejemplo no limitativo, permite la demostración del funcionamiento, siendo éste como sigue:

40

En la figura 1ª, vemos el corte de un envase, en cuya parte superior (corcho, cápsula o cerradura) va adosado, por incisión, soldadura o encolado, una varilla de cristal, vidrio, metal o cualquiera de las materias ya anteriormente citadas, que sostiene un recipiente, también de cualquiera de las materias ya referidas, con capacidad calculada y



según la dosificación correspondiente a la prescripción del producto.

45 En la figura 2ª, vemos, completamente desligado del tapón, cápsula, corcho o cerradura, el dosificador por separado.

En la figura 3ª, vemos el dosificador adherido al tapón.

50 Como se comprende, el frasco descrito en la figura 1ª, e hipotéticamente lleno, es invertido por acción de la mano, y al volverlo a la posición vertical, el dosificador aparece lleno del producto envasado. Basta entonces destapar el envase y sirviéndose como empuñadura o mango del tapón, al que va adosado el dosificador, verter el contenido de éste en el recipiente a usar.

55 Aunque en el ejemplo del dibujo se ha representado un dosificador cilíndrico con varilla de sujeción perpendicular a la base y calada en el centro de ésta, es obvio que, tanto la forma geométrica del dispositivo y sus elementos así como la disposición de unos y otros pueden variar sin más limitaciones que las impuestas por el buen criterio tendente a encontrar para cada caso la solución más adecuada.

60

N O T A

65 El modelo de utilidad por veinte años que se solicita en España deberá recaer sobre: "DISPOSITIVO PARA LA DOSIFICACION DE PRODUCTOS LIQUIDOS, GRANULADOS O EN POLVO, CONTENIDOS EN FRASCOS, BOTELLAS U OTROS RECIPIENTES DE CUALQUIER MATERIAL Y FORMA", de acuerdo con las siguientes

R E I V I N D I C A C I O N E S .

1ª.- Dispositivo para la dosificación de productos



70

líquidos, granulados o en polvo, contenidos en frascos, botellas u otros recipientes de cualquier material y forma, que se caracteriza por estar constituido por un recipiente o vaso que, unido mediante una varilla o espigón al tapón o cerradura del envase, y situado dentro de éste a la altura conveniente, permite, en virtud de su disposición y capacidad, extraer del envase la cantidad o dosis exacta prescrita del producto envasado.

75

80

2ª.- Dispositivo, según la reivindicación anterior, cuyas varilla y recipiente dosificador, cualesquiera que sean los materiales que los integren, son de forma y sistema de unión apropiados a la forma, dimensiones y tapón u otro dispositivo de cierre del envase a que se aplique.

85

3ª.- Dispositivo, de acuerdo con las reivindicaciones que puede construirse constituyendo una sola pieza con el tapón del envase.

4ª.- Dispositivo, de acuerdo con las reivindicaciones, que puede ser desmontable para su adaptación a los tapones de otros envases.

90

5ª.- Dispositivo para la dosificación de productos líquidos, granulados o en polvo, contenidos en frascos, botellas u otros recipientes de cualquier material y forma.

Según queda substancialmente descrito y reivindicado en la presente memoria y a título de ejemplo no limitativo representado en el dibujo que se acompaña.

95

A los efectos del art. 4º del Convenio internacional, se reivindica la prioridad de la patente portuguesa número 25.014 de 30 de Noviembre de 1946.

14334

- 5 -



Esta memoria consta de cinco hojas escritas a máquina por una sola cara.

Madrid, 16 de Enero de 1947.

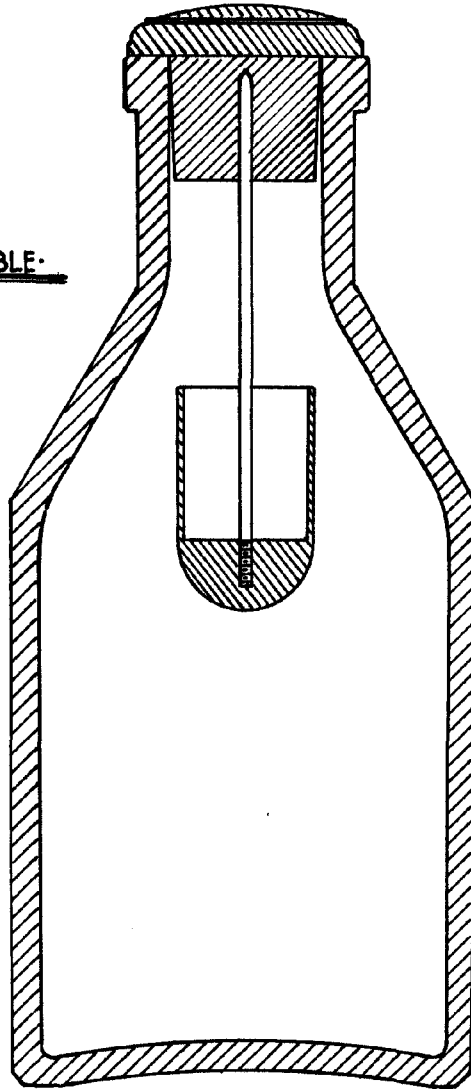
JUAN GINER BRAVO,

P. P.

A handwritten signature in dark ink, appearing to read "Juan Giner Bravo", written over a horizontal line.

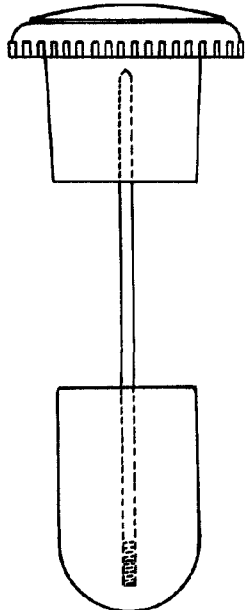


• ESCALA VARIABLE •

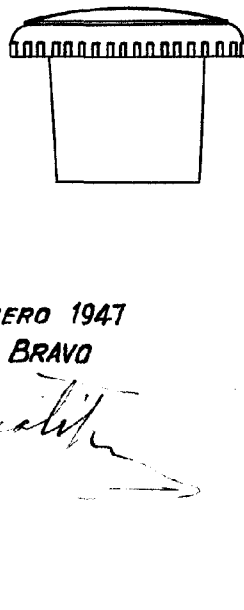


• FIG. 1 •

• FIG. 3 •



• FIG. 2 •



MADRID 16 ENERO 1947
JUAN GINER BRAVO

P.P. *Juan Giner Bravo*