



16 NO

14198

14198

MODELO DE UTILIDAD

por 20 años por

"CHASIS CON COMPARTIMIENTOS DOTADO DE PINZAS DE CONE-
XION PARA APARATOS DE RADIO, AMPLIFICADORES DE SONIDO,
EMISORAS, TRANSCPTORES, TELECRIPTORES Y TELEVISORES",
a favor de Don Ramón Salvá Bolívar, residente en Pal-
ma de Mallorca (Baleares), calle Real Nº 6.

MEMORIA DESCRIPTIVA

Todos los aparatos de radio, amplificadores
de sonido, emisoras, transceptores, telecriptores y tele-
visores construidos hasta la fecha tenían montados sus
etapas de rectificación, detección, amplificación, etc.
5.- en un conglobado lo que hacia muy difícil su montaje y
todavía más la separación de dichos aparatos, puesto que
había que desmontar la casi totalidad del aparato.

Con las modificaciones en el chasis objeto de esta
invención obviamos todos los dichos inconvenientes y la



- 10.- reparación de la averia resulta más facil,rápida y prác-
tica,con lo cual estas pueden ser reparadas en el lugar
de emplazamiento del aparato y en pocos minutos,evitando
asi el traslado del aparato al taller de reparaciones,
con lo que se evitan muchos riesgos como son aumentar
averias,roturas de valvulas electroiónicas (muy frágiles)
- 15.- deteriorio de los muebles y su pintado etc.Contando además
con que la averia es reparada a la vista del propietario
el encargado de efectuar el arreglo hace unicamente la
reparación precisa no quedando al margen la ineptitud
o poca escrupulosidad del operario reparador.
- 20.-

Después de este preliminar con ayudo de los di-
bujos adjuntos,que lo son unicamente a título de ejemplo
y realización práctica de la presente invención,ya que
puede adoptar otras formas,pasaremos a describir el ob-
jeto de la misma.

- 25.-
 - 30.-
- Consta el chasis de un armazón metálico (1),en
el que se alojan unos compartimientos (2),los dos laterales
lisos completamente correspondiendo al lado del armazón
y los centrales con un saliente en un lado,los cuales ha-
cen que se sujeten unos con otros y al propio tiempo des-
lizarse mutuamente siendo hacionados en forma de correde-
ra.

- 35.-
- Como quiera que dichos elementos van completamen-
te aislados unos de otros van dotados en una de sus ca-
ras frontales y correspondiendo con la placa de contacto
y conexiones (B),de una pinza de conexión (A),la cual en-
cajafa en su correspondiente de la placa contactos,con
lo cual se puede extraer del chasis del aparato el ele-
mento que supongamos averiado sin más que atraernos el



40.- el correspondiente compartimiento. Con lo que teniendo un repuesto del mismo puede estar el aparato en condiciones de funcionar nuevamente en unos 30 segundos y con todas las ventajas expuestas en el preliminar.

45.- El chasis descrito va dotado como antes indicamos y por una de sus caras de una placa de contacto o conexión, dispuestos estos en serie y de forma que se correspondan con los elementos montados en el compartimiento apropiado.

50.- Las pinzas de conexión indicadas constan de dos partes una que se adapta al compartimiento que le corresponda generalmente de forma esférica pero mostrando la concavidad de la esfera, o sea una de estas desfondada o descasquetada (habiendosele suprimido un casquete) y la otra parte o sea la de la placa de contacto de forma completamente esférica y adosada a dicha placa de formas diversas, con lo cual al entrar el compartimiento en el sitio que le corresponde del chasis queda automáticamente conectado.

50.- El objeto descrito le es unicamente a título de ejemplo y realización práctica, considerandose unas de las muchas variaciones que pueden darse a este objeto, pudiendo sufrir modificaciones de detalle que no alterarían el principio de la invención.

N O T A
=====

65.- El descrito modelo de utilidad recaerá pues sobre las siguientes reivindicaciones:

1ª.- Sobre chasis con compartimientos dotado de pinzas de conexión para aparatos de radio, amplifica-



16 NOV. 1946

- 70.- dores de sonido, emisores, transceptores, telecriptores y televisores, caracterizado porque esta compuesto de una caja total o parcialmente metálica, uno de cuyos frentes en este caso metálico, que hará las veces de placas de contactos o conexiones, con estas dispuestas en serie con su correspondiente pinza y en condiciones de recibir homologa de cada compartimiento.
- 75.- 2^a.- Sobre chasis con compartimientos dotado de pinzas de conexión para aparatos de radio, amplificadores de sonido, emisores, transceptores, telecriptores y televisores según la anterior reivindicación, caracterizado porque en el interior del chasis se disponen unos compartimientos o armazones metálicos o no, dotados en un lado de una concavidad y en el opuesto de una convexidad, las que se articulan entre sí, sujetandose y deslizando unas con otras.
- 80.- 3^a.- Sobre chasis con compartimientos dotado de pinzas de conexión para aparatos de radio, amplificadores de sonido, emisores, transceptores y telecriptores y televisores, según las reivindicaciones 1^a y 2^a, caracterizado porque cada uno de los compartimientos va dotado en una de sus caras frontales de una pinza de conexión que se unirá o articulará a la homologa o correspondiente de la plaza de conexiones citada en la 1^a reivindicación.
- 85.- 4^a.- Sobre chasis con compartimientos dotado de pinzas de conexión para aparatos de radio, amplificadores de sonido, emisores, transceptores, telecriptores y televisores, según todas las anteriores reivindicaciones.
- 90.-
- 95.-



caracterizado por ir dotado en sus compartimientos de unas pinzas de conexión, macho y hembra, formando convexidad y concavidad respectivamente y que se ajustan 100.- entre sí, dando lugar a que la conexión de los diversos elementos del chasis al ser introducidos en él, se conecten automáticamente al conjunto, lo que les hace fácilmente recambiables.

5a.- CHASIS COM PARTIEMENTOS DOTADO DE PINZAS 105.- DE CONEXION PARA APARATOS DE RADIO, AMPLIFICADORES DE SONIDO, EMISORES, TRANSCPTORES, TELECRIPTORES Y TELEVISORES".

Todo tal y como queda descrito, representado y reivindicado.

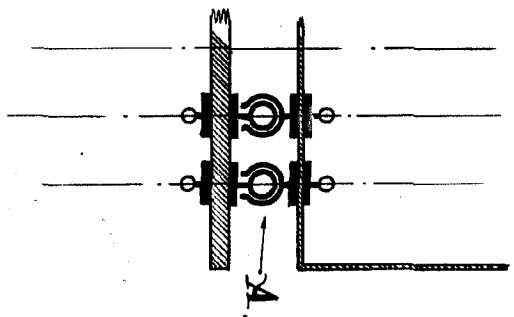
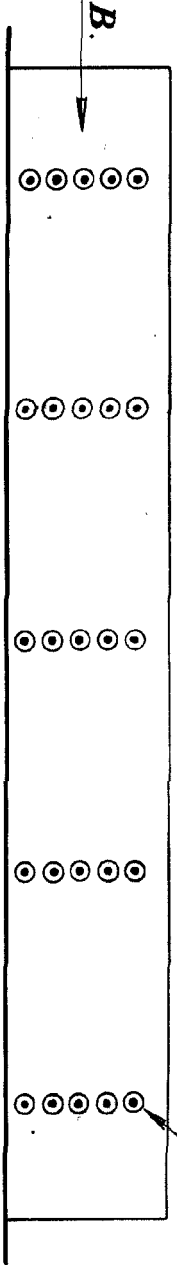
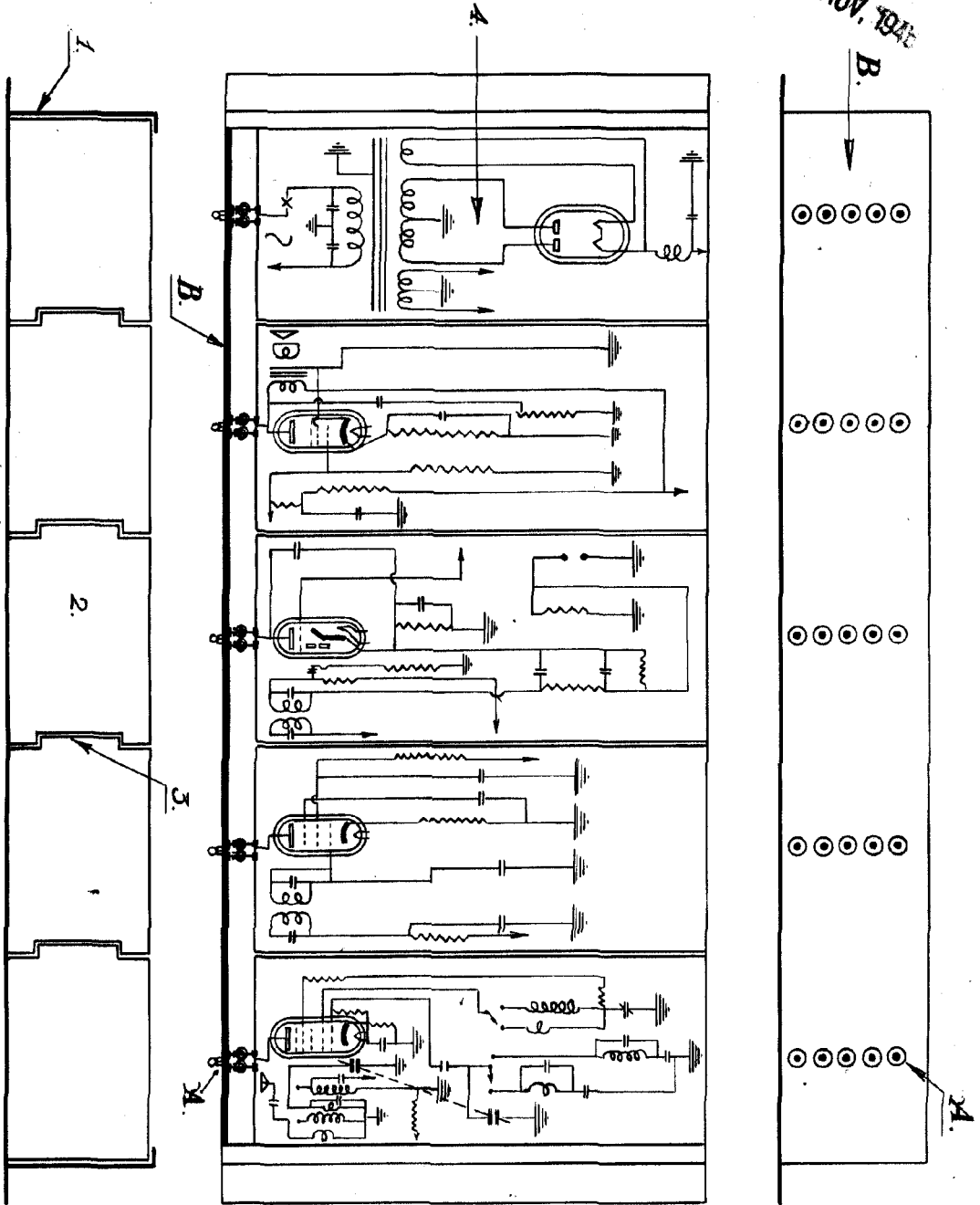
110.- La presente memoria consta de cinco hojas mecanografiadas y foliadas por una sola de sus caras conteniendo un total de ciento doce líneas.

MADRID A 16 DE NOVIEMBRE DE 1.946

Muñoz de Páez



16 NOV. 1912



DETALLE DE LA PINZA DE CONEXION

Hoja única

Escala variable

Handwritten signature or note.