

14029

MODELO DE UTILIDAD

a favor de la razón social

"Guerin, S.en C.", domiciliada en Barcelona,

5

por:

"Alambarrera portátil"

-0000-



Memoria descriptiva

El objeto del presente modelo de utili-
dad lo constituye un tipo de alambarrera portátil para lám-
para eléctrica que esencialmente se caracteriza en que el
conductor, una vez ha penetrado en el aparato, junto con
la bombilla o lámpara, portalamparas y demás piezas acce-
sorias, quedan completamente aislados del ambiente exte-
rior mediante una pieza de material aislante y elástica y
una campana transparente que constituyen cierre hermético
entre sí, en cuyo interior quedan encerrados. La alambre-
ra portátil construida en las condiciones indicadas, es
muy apropiada para ser empleada por el personal del cuer-
po de bomberos, en minas, en fábricas de productos quími-
cos y de explosivos y, en general, siempre que la lámpara
deba quedar completamente aislada del ambiente exterior
que le rodea, en especial si dicho ambiente está consti-
tuido por gases fácilmente inflamables; además, el tipo de
alambarrera portátil que se reivindica y que reúne toda cla-

se de garantías para los obreros que se sirven de ella, se encuentra protegida por una jaula metálica o alambarrera cuya misión consiste en evitar la rotura de la lámpara debido a los posibles golpes o choques, con lo cual el empleo de la citada alambarrera portátil se extiende a los garajes, talleres y fábricas.



Para poder describir con todo detalle posible la alambarrera portátil que nos ocupa y que constituye el objeto del presente modelo de utilidad, en la figura de la hoja de dibujos adjunta se muestra, a título de ejemplo, una forma práctica de su construcción; la indicada figura es un corte axial de la alambarrera portátil.

Tal como muestra la figura, la alambarrera portátil está constituida por una pieza alargada de material aislante y elástico -1-, por ejemplo de caucho, que en su parte central presenta una conducción -2- para el cable; conducción que termina en una cámara -2'- destinada a recibir el portalámparas -3-. El portalámparas -3- se ha fijado a la pieza aislante -1- mediante una arandela -4- y tornillos -5-, procurando que las bornas -6- queden frente a la conducción -2- para poder fijar en ellas los terminales del cable que pasa por la citada conducción.

La lámpara eléctrica o bombilla a disponer en el portalámparas -3-, se encuentra protegida por una campana transparente -7- de vidrio por ejemplo, cuyo borde se ajusta en la extremidad de la pieza aislante y elástica -1-, constituyendo cierre hermético con ella. Por último, la campana -7- está a su vez protegida por una jaula metálica o alambarrera -8- que forma parte de una pieza -8'- que se rosca sobre la parte exterior de la extremidad de la pieza ais

lante -1-, fileteada a este fin; la citada jaula o alamb-
brera, presenta un gancho -9- para ser colgada.

Despues de lo manifestado se comprende que
serán susceptibles de variación aquellos detalles de cons-
60 trucción que no influyan en su esencialidad; siempre el ca-
ble, lámpara y portalámpara deben quedar aislados del am-
biente exterior y quedar encerrados en la conducción y cá-
mara que forman entre sí las pieza aislante -1- y campana
-7- que constituyen cierre hermético.

65 La alambrrera portátil descrita, podrá cons-
truirse en cualquier tamaño y con el material e materiales
que se tengan por convenientes, pudiendo la jaula metálica
e alambrrera propiamente dicha, presentar otra forma distin-
ta a la representada.



N O T A

70 Se reivindica como objeto de este MODELO
DE UTILIDAD, per espacio de los veinte años marcados per
la ley, la exclusiva de construcción en España de:

1. Una alambrrera portátil, que esencialmente
75 se caracteriza per la existencia de una pieza aislante y
elástica (1) que constituye cierre hermético con una campa-
na transparente (7), en el interior de las cuales quedan a-
lejados y aislados del exterior, el cable, portalámparas
(3) y bombilla eléctrica.

80 2. La alambrrera portátil, objeto de la reivin-
dicación 1, que esencialmente se caracteriza en que la pie-
za aislante y elástica presenta en su parte central una con-
ducción (2) que termina formando una cámara (2'), en cual

cámara se dispone el portalámparas (3) que se fija a la ci
 85 tada pieza aislante y elástica mediante una arandela (4) y
 tornillos (5), quedando las bornas (6) del portalámparas
 frente a la conducción.

3. La alambarrera portátil, objeto de las rei-
 vindicaciones 1 y 2, que esencialmente se caracteriza en
 90 que la campana transparente (7) ha sido protegida mediante
 una jaula metálica o alambarrera (8) que forma parte de una
 pieza (8') que, por roscado, se fija sobre la repetida pie-
 za aislante y elástica (1), alambarrera susceptible de pre-
 sentar un gancho (9) para su colgado.

95

4. Una "Alambarrera portátil".

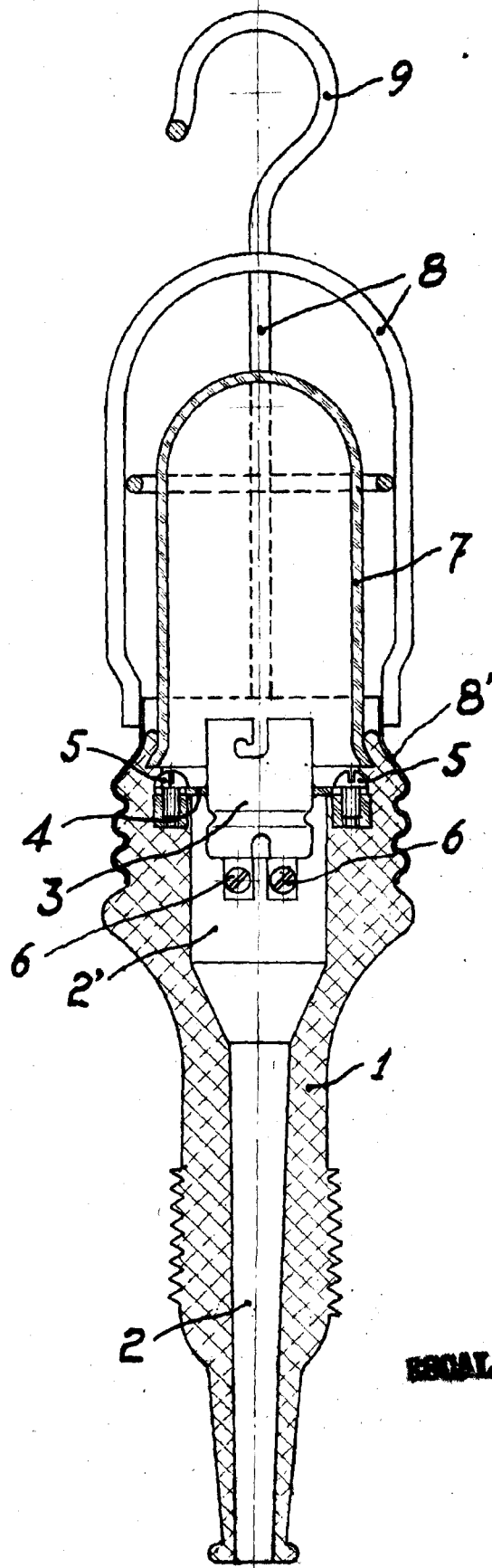
Barcelona, 7 de noviembre de 1946.

P.P.



A handwritten signature in dark ink, appearing to read "J. Vayel".

14029



ESCALA VARIABLE



Barcelona, 7 de noviembre de 1946.

P.p.