

13605



546

13605

MODELO DE UTILIDAD

por veinte años

a favor de

Don Angel HUSAR GRACIA, de nacionalidad española
residente en Zaragoza. Miguel de Ara 26.

P O R

"COJINETE DE EMPUJE Y DE EMBRAGUE PARA AUTOMOVILES"

M E M O R I A D E S C R I P T I V A

Consiste el objeto de la presente Memoria descriptiva en un cojinete de empuje y de embrague para automóviles.

La perfección de estos cojinetes cuyo registro se solicita son de un resultado a todas luces interesatísimo.

5 Se han efectuado diversidad de pruebas y todas responden al fin apetecido de que, sus funciones sean en un todo prácticas y reales, extremo que se consigue y respondiendo prácticamente lo que deben de desempeñar esta clase de dispositivos en los vehículos automóviles.

10 Para la mejor comprensión del objeto de éste Modelo de Utilidad, se adjunta un plano explicativo de dicho cojine-



te, en el cual se aprecian las características del mismo.

En la Fig 1a se aprecia una vista de frente del mencionado cojinete.

15 En la Fig 2a se aprecia una vista de perfil en dos aspectos de corte y de perfil.

En la Fig 1a a representa al collarin de acero, b al eje, c a la corona de sujeción de las bolas, d al cierre del deposito engrasador.

20 En la Fig 2a se aprecia una vista de perfil de la parte de cierre del cojinete y la otra mitad un corte del conjunto en el que, se aprecian las piezas indicadas en la Fig 1a. más e que es el cilindro de latón o cualquier otro material y f que representa la bola, o mejor dicho
25 una de ellas, ya que el conjunto lleva varias.

El separador de bolas construido de un material fuerte para el desempeño de su primordial función de fuertes roces.

El engrasador permite efectuar su misión que vá
30 a parar al centro de las bolas de rodamiento.

Por medio de un dispositivo suplementario se mete a presión en el collarin todo el conjunto montado, pudiéndose desmontar cuando interese.

35 Descrito suficientemente el objeto del presente Modelo de Utilidad, colo cabe hacerse constar que, podrá ser objeto de mejoras, siempre y cuando no se altere la esencialidad del mismo.

Funciona por lo tanto el indicado cojinete en sus funciones de empuje y embrague.



Reivindica el recurrente la propiedad y el derecho exclusivo de fabricación en España y sus Dominios, caracterizado éste Modelo de Utilidad en las siguientes reivindicaciones:

45 1ª Cojinete de empuje y de embrague para automóviles caracterizado por un collarín metálico que tiene en una parte de su forma circular un depósito para engrase de las bolas de rodamiento que se efectúa en su centro.

50 2ª. Cojinete según reivindicación anterior, caracterizado por una pieza corona que controla el funcionamiento de las bolas.

3ª. Cojinete según reivindicaciones anteriores, caracterizado por una pieza cilindro que complementa la función de la pieza indicada en la reivindicación anterior.

55 4ª. Cojinete según reivindicaciones anteriores, caracterizado por el conjunto de las reivindicaciones 2,3 que se introducen a presión en el collarín de la reivindicación primera, y siendo desmontable el mismo.

60 5ª. Por "COJINETE DE EMPUJE Y EMBRAGUE PARA AUTOMOVILES".

Sean cuales fueren las circunstancias que concurran en la esencialidad del presente Modelo de Utilidad.

65 Consta ésta memoria descriptiva de tres hojas, mecanografiadas, numeradas y foliadas por una sola cara y acompañadas de un plano explicativo.

Madrid 30 de Agosto de 1946

P.A.

Fig.n° 1

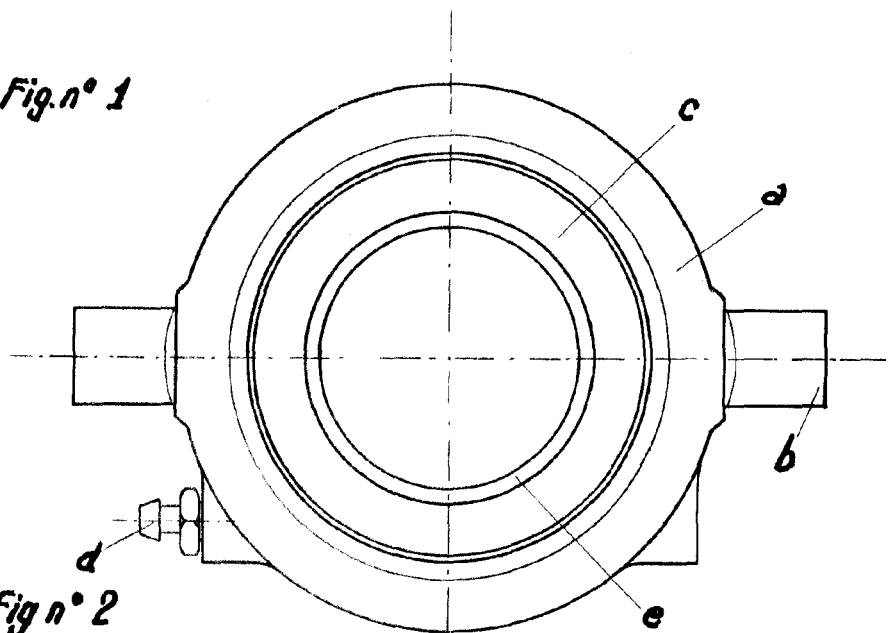
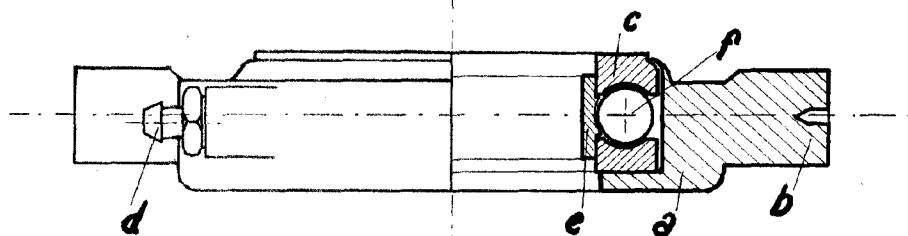


Fig n° 2



Escala variable
Madrid 30 de Agosto del 1946

P. A.