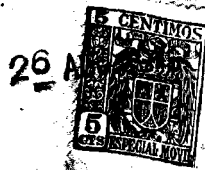


13588



13588

MODELO DE UTILIDAD

por 20 años por

"SUELA O PISO TRANSPARENTE PARA EL CALZADO", que se solicita a favor de D. Julio Alou Mercant, residente en Palma de Mallorca (Baleares), calle polvorina, s/n.

MEMORIA DESCRIPTIVA



Todos sabemos el incremento que va tomando en todo el mundo el uso para la fabricación de toda clase de objetos de los materiales plasticos a base de vidrio o cristal, y sobre todo del nylon y plexiglas, por las condiciones que reunen de duracion y estetica, entre otras.

El objeto del presente modelo de utilidad es aplicar dichos materiales a las suelas de toda clase de calzado, ya que su aplicacion les dota de una gran estetica, además de proporcionarles ma-



Por duración y cualidades de impermeabilidad, flexibilidad y consistencia poco corrientes.

15.-

Después de este pequeño preámbulo describiremos a título de ejemplo, y aunque solo sea someramente el objeto del presente modelo de utilidad, con ayuda de los dibujos adjuntos.

20.-

Consiste en una suela de calzado de material transparente, bien sea de material plástico de vidrio o cristal flexible, fibra de cristal, nylon o plexiglas, Fig. 1a, la cual va dotada de un ribeteado A, en todo el contorno de la planta del pie, el cual lleva un canal o encaje B, para la incrustación de los remaches de que ira dotada para su unión con el corte o aparato del calzado a confeccionar.

25.-

En la parte correspondiente al tacón de dichos pisos o suelas van dotados estos en todo el perímetro que le corresponde de un punteado u orificios C, para el montaje o casido de aquel.

30.-

Para la unión de la suela al corte del calzado se utiliza un remache de unión Fig. 2a, que esta constituido por un cuerpo semi-esférico D, dotado en el centro de su parte plana de un bastago, clavillo o tornillo E, que tiene por misión insertarse en la tuerca o arandela F, bien por remachado o atornillado.

35.-

El objeto del presente modelo de utilidad podrá construirse en cualquier clase de material transparente y en diversos tipos, formas y colores, siendo el dibujo adjunto un ejemplo práctico para su descripción.

40.-

13588



N O T A

El descrito modelo de utilidad resacaerá,
pues, sobre las siguientes reivindicaciones:

45.- 1a.-Sobre suela o pisos transparente pa-
ra el calzado, caracterizado por ir dotado en todo
el contorno de su planta de un ribeteado canalizado
para disponer en el mismo los remaches de unión al
corte o aparado, con que se confecciona.

50.- 2a.-Sobre suela o piso transparente para
el calzado, caracterizado porque en el contorno del
talón van dispuestos una serie de orificios o punte-
do para la unión a este del tacón.

55.- 3a.-Sobre suela o piso transparente para
el calzado, caracterizado, y según tocas las anterio-
res reivindicaciones, porque para la unión de este
al corte lleva unos remaches o tornillos-tuerca.

60.- 4a.-Sobre suela o piso transparente para
el calzado, según las reivindicaciones 1a, 2a y 3a,
caracterizado porque sus condiciones de transparen-
cia al estar fabricado de fibra de cristal, nylon
o plexiglas, que modifican esencialmente las cuali-
dades de los calzados, por dotarles de una suela
transparente y condiciones de flexibilidad, consis-
tencia y duración no corrientes, además de ser com-
pletamente impermeables.

65.- 5a.-"SUELA O PISOS TRANSPARENTES PARA EL
CALZADO.

Todo ello según queda descrito, representado y reivindicado.

70.- Esta memoria consta de cuatro hojas mecanografiadas y foliadas por una sola de sus caras, conteniendo un total de setenta y una líneas.

MADRID A 26 DE AGOSTO DE 1946.

Manuel de la Riva

26 AGO



13588

Fig. 1ª

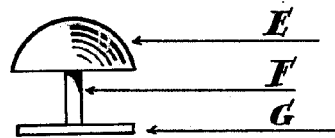
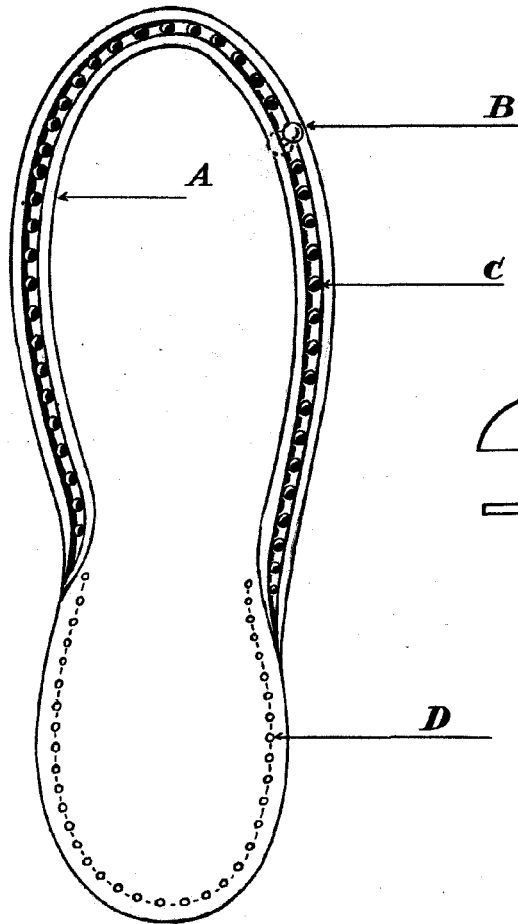


Fig. 2ª

Escala variable.

Madrid 26 de agosto de 1946

Manuel de Cufe