

13564

13564



13564

MEMORIA DESCRIPTIVA

para un modelo de utilidad por veinte años por "APARATO PARA CORTAR PATATAS EN TROZOS CUADRADOS" (6º grupo, clase 56), a favor de Don Emilio MEGANCK, industrial, residente en San Sebastian, Primo de Rivera, 3.

5 El objeto de la presente invención se relaciona con un aparato para cortar en una sola operación una patata cualquiera que sea su magnitud, en trozos cuadrados, para hacer lo que comunmente se llama patatas fritas. El aparato que es de pequeñas dimensiones se maneja facilmente y puede ser portátil ó fijo. La parte inferior que es fija, consiste en una rejilla formada por cuadrados de 8 a 12 milímetros, constituida por cuchillas de acero, y sobre la cual se deposita la patata que se vaya a cortar. La parte superior, que es móvil, está constituida por una plataforma provista de dientes cuadrados que corresponden a los cuadrados de la rejilla inferior, en los cuales puede penetrar. Haciendo descender por medio de una palanca esta plataforma dentada, que se desliza a lo largo de dos guías, la patata se aprieta sobre las cuchillas que forman la rejilla, cortandose la patata hasta el momento en que los dien-

10



tes de la plataforma se introducen en la rejilla. Los dientes ex-
pulsan entonces los trozos cuadrados de patata hacia abajo, fuera
de la rejilla.

La longitud apropiada de la palanca que acciona la plataforma,
multiplica la presión que se ejerce sobre la patata de tal suerte,
que la operación de cortarla es fácil; el resorte de retroceso de
la palanca hacia lo alto vuelve a disponer la plataforma en la po-
sición abierta, permitiendo depositar una nueva patata sobre la re-
jilla de cortar.

La sencillez é igualmente la rapidez y facilidad de corte,
hacen imprescindible el aparato en todos aquellos casos en que se
tiene necesidad de preparar cierta gran cantidad de patatas corta-
das, especialmente en los grandes restaurantes, hoteles, pensiona-
dos, institutos, cuarteles, etc.

La figura 1 representa un aparato visto lateralmente. Sobre
la base D2 que forma el asiento del aparato, está fijada la rejilla
F formada por cuadrados de 8 a 12 mm., constituida por hojas de
cuchillas de acero preferiblemente inoxidables. Debajo de la reji-
lla existe una abertura en la base que corresponde a la magnitud
de la rejilla, y que deja pasar los trozos de patata cortados. La
montura móvil A que soporta la plataforma A2, con sus dientes corres-
pondientes A1 á las aberturas cuadradas de la rejilla inferior,
está accionada por la palanca B-C por intermedio del eje H. Este
eje se mueve en la ranura adecuada H2 de la palanca B. La montura
A, con su plataforma dentada se desliza por medio de las guías L,
fijadas por los tornillos K sobre las guías M del montante D del
aparato.

La palanca B con su mango U está unida al montante D del
aparato por medio del eje E, y se mantiene en posición abierta por
medio del resorte de retroceso R.

Las figuras 2 y 3 representan, respectivamente, el aparato

13564

13564



- 3 -

45 descrito anteriormente visto de frente y en planta, mostrando claramente su forma y disposición. La descripción hecha con relación a la figura 1 puede aplicarse igualmente a las figuras 2 y 3.

NOTA

50 Se declara que el objeto de este modelo de utilidad es nuevo en España, con las siguientes

Reivindicaciones

- 1.- Aparato para cortar patatas en trozos cuadrados, caracterizado porque comprende un zócalo ó base fija con rejilla formada por cuchillas de acero en combinación con una plataforma móvil provista de dientes, unas guías laterales para esta plataforma, dispuestas sobre un dispositivo de sujeción de esta última, y una palanca excéntrica con muelle de retroceso, moviéndose el eje de la misma dentro de una ranura adecuada.
- 55
- 2.- Aparato según la reivindicación anterior, caracterizado porque la rejilla del zócalo lleva las cuchillas en forma cuadrada.
- 60
- 3.- Aparato según las reivindicaciones anteriores, caracterizado porque los dientes de la plataforma móvil están cuadrados, encajando éstos en la rejilla antes expresada.
- 65
- 4.- Aparato según las reivindicaciones anteriores, caracterizado porque la plataforma móvil está guiada en unas guías laterales dispuestas sobre un dispositivo vertical.
- 5.- Aparato según las reivindicaciones anteriores, caracterizado porque la plataforma móvil lleva una palanca excéntrica con muelle de retroceso.
- 70
- 6.- Aparato según las reivindicaciones anteriores, caracterizado porque el eje de la palanca se desliza dentro de una ranura adecuada, dispuesta en la parte superior del mismo.

13564₁₃₅₆₄

- 4 -



75

7.- El modelo de utilidad cuyo privilegio se solicita por veinte años para España y sus dominios, deberá recaer por "APARATO PARA CORTAR PATATAS EN TROZOS CUADRADOS" (6º grupo, clase 56), según se describe y reivindica en la presente memoria que consta de cuatro hojas foliadas y mecanografiadas por una sola cara, y se ilustra con los dibujos que a la misma se acompañan.

Madrid, 20 de Agosto de 1946.

pp: Emilio MEGANCK



Fig. 1.

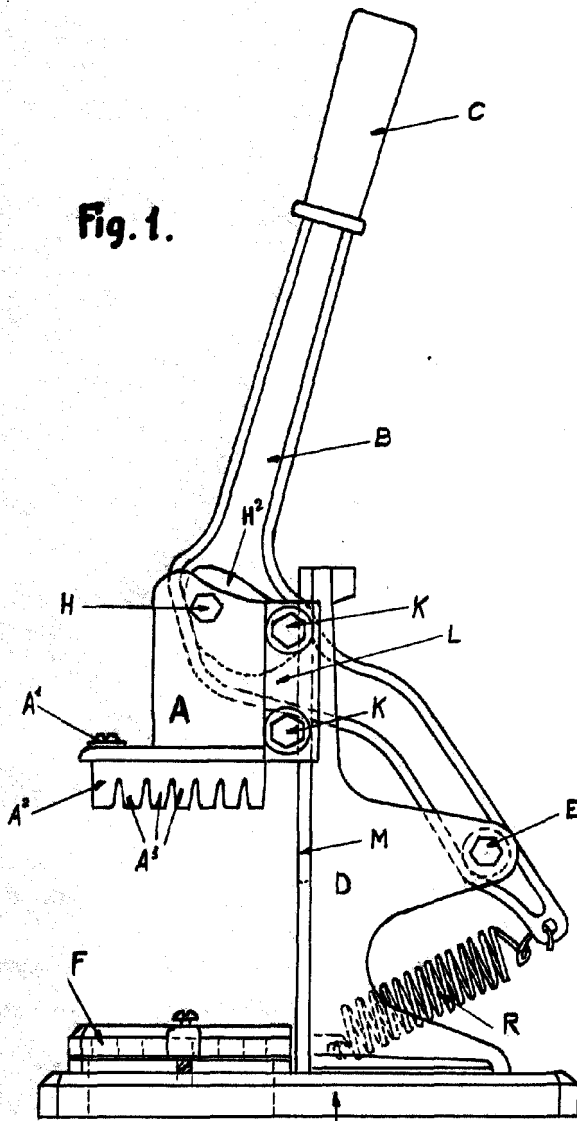


Fig. 2.

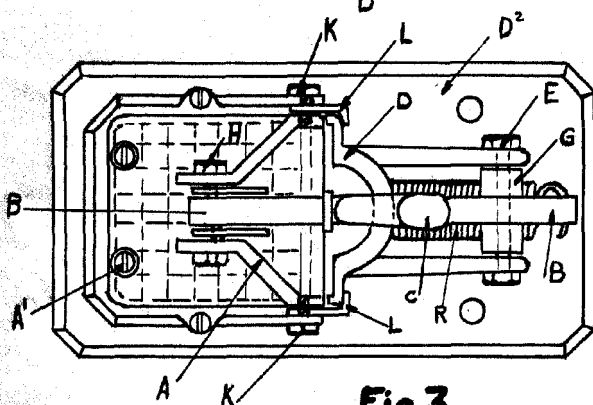
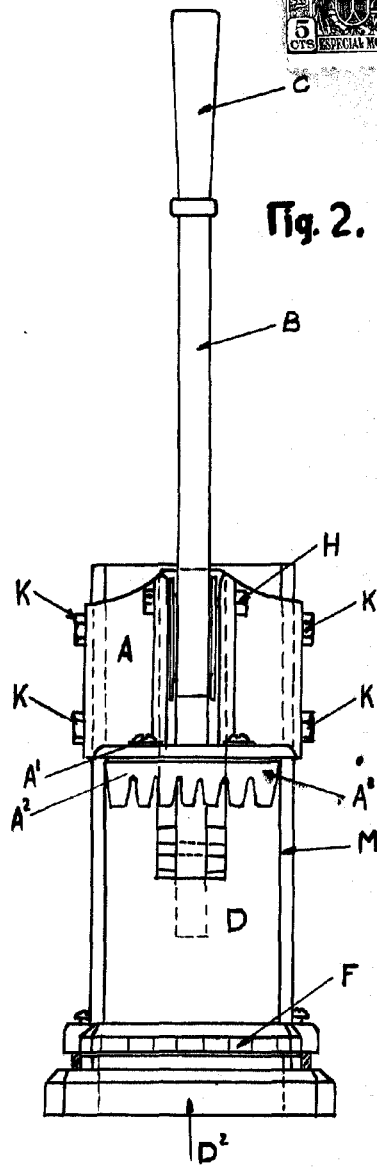


Fig. 3.

escala variable.

pp: Emilio MEGANCK

Emilio Meganck