

13398

MODELO DE UTILIDAD

que por veinte años, para España y sus Posesiones, se solicita a favor de DON ALBERTO SAURI CAMBREROL, de nacionalidad española, domiciliado en BARCELONA (ESPAÑA), calle de Veilla nº 6-bis, por: "UN DISPOSITIVO DE MUELLE EXTENSIBLE APLICABLE A LOS RADIOS DE RUEDAS".- - - - -

-Memoria descriptiva-

Si bien existen en la actualidad diversos sistemas de suspensión o amortiguadores, para transportes en general, ninguno resulta tan directo, sencillo y eficaz como éste que nos ocupa y cuyo registro se solicita, el cual irá aplicado directamente a los radios de las ruedas consiguiéndose por ello todos los radios rígidos de una rueda, se puedan hacer extensibles con solo aplicarles este dispositivo de muelle, el cual por su estructura y disposición, se podrá regular su tensión según se desee, quedando por ello la dicha rueda dotada, al soportar por suspensión cualquier clase de carga con su trabajo de rodaje de una gran elasticidad y amortiguación, ofreciendo con ello muchas y grandes ventajas.

Este dispositivo de muelle extensible que nos ocupa,



5

10

se caracteriza por estar construido de la forma siguiente:

15           Por dos medios radios (A y B-figs. 1-2) los cuales, al  
igual que los corrientes, llevará el extremo superior (C-  
fig.2) de uno terminado en la cabeza de enganche y el extre-  
mo inferior (D. fig.2) del otro, terminado en su tuerca de  
20           sujeción, llevando sus otros dos extremos (E y F. fig.2),  
en los cuales entrarán dos tuercas (G y H-fig.2) acoplándose  
entre ellas un muelle (I-figs.1-2) tensor helicoidal cerrado,  
y terminado por ambos lados en forma cónica, cuyos extremos  
o puntas (J y K-fig.2) irán sujetas y fijas a las dichas tuer-  
cas (G y H-figs.2) por medio de las cuales podrá regularse  
25           la presión o tensión del muelle según se desee.

          Dicho dispositivo muelle se colocará o montará en la par-  
te central de cada radio, quedando todo el conjunto del mon-  
taje de muelles en el espacio dentro de la rueda (L-fig.1)  
a circunferencia, pudiendo ser dicho dispositivo muelle ex-  
30           tensible, aplicable a toda rueda dotada de radios con solo  
cortar éstos, uno a uno por su centro e intercalarles los  
muelles extensibles, los cuales se pondrán ir tensando según  
se desee, quedando la rueda dotada de dicho sistema de sis-  
pensión propia, tan útil y práctico pudiendo ser adaptada a  
35           todos los usos.-

          Este dispositivo de muelle extensible aplicable a los ra-  
dios de las ruedas, podrá ser construido de mayor o menor ta-  
maño y de diferentes clases de materiales apropiados para  
ellos.

40           Todo formando el dispositivo de muelle extensible que  
se desea registrar, aplicable a los radios de ruedas según  
se detalla en los dibujos adjuntos que representan:



1948

          La Fig. 1, una vista en conjunto de la rueda con el dis-  
positivo de muelle extensible acoplado a sus radios, y

45           La Fig. 2, un detalla del dispositivo de muelle extensi-  
ble acoplado a su radio.-

REIVINDICACIONES

Se reivindica:

1).- Un dispositivo de muelle extensible aplicable a los radios de ruedas, caracterizado por estar formado por dos medios  
50 radios, los cuales al igual que los corrientes, llevará el extremo superior de uno terminado en la cabeza de enganche, y el extremo inferior del otro terminado en su tuerca de sujeción, llevando sus otros dos extremos roscados en los  
55 cuales entrarán dos tuercas entre los cuales se montará o acoplará el muelle tensor helicoidal.

2).- Un dispositivo de muelle extensible aplicable a los radios de las ruedas, según la reivindicación 1) caracterizado por llevar acoplado y montado en el centro de cada radio,  
60 un muelle tensor helicoidal como pieza principal, cerrado y terminado por ambos lados en forma cónica, cuyos extremos o puntas, irán sujetas y fijas a las tuercas terminales que van acopladas a los extremos roscados de los dos medios radios, por medio de cuyas tuercas, podrá regularse la presión o tensión del muelle según se desee.  
65

3).- Un dispositivo de muelle extensible aplicable a los radios de ruedas, según las reivindicaciones 1) y 2) caracterizado por ir montado o colocado en la parte central de cada radio, quedando el conjunto del montaje de muelles en el  
70 espacio central de la rueda o circunferencia, pudiendo ser dicho dispositivo muelle extensible, aplicable a toda rueda dotada de radios, con solo cortar éstos uno a uno por su centro e intercalarles los muelles extensibles, los cuales se podrán ir tensando según se desee, pudiendo ser dicho dispositivo muelle,  
75 construido de mayor o menor tamaño de diferentes clases de materiales apropiados para ello.

4).- Un dispositivo de muelle extensible aplicable a los radios de ruedas, según las reivindicaciones anteriores, caracte-



1946

terizado por constituir esencialmente:

80 UN DISPOSITIVO DE MUELLE EXTENSIBLE APLICABLE A LOS RADIOS  
DE RUEDAS.-

Consta la presente memoria descriptiva de cuatro hojas numeradas y mecanografiadas por una sola cara a las que se acompaña un plano para su mejor comprensión.-

Madrid, 12 de Junio de 1.946.-

BOLETA 3. T. 1000  
*[Handwritten signature]*



13398

Figura n.º 1.

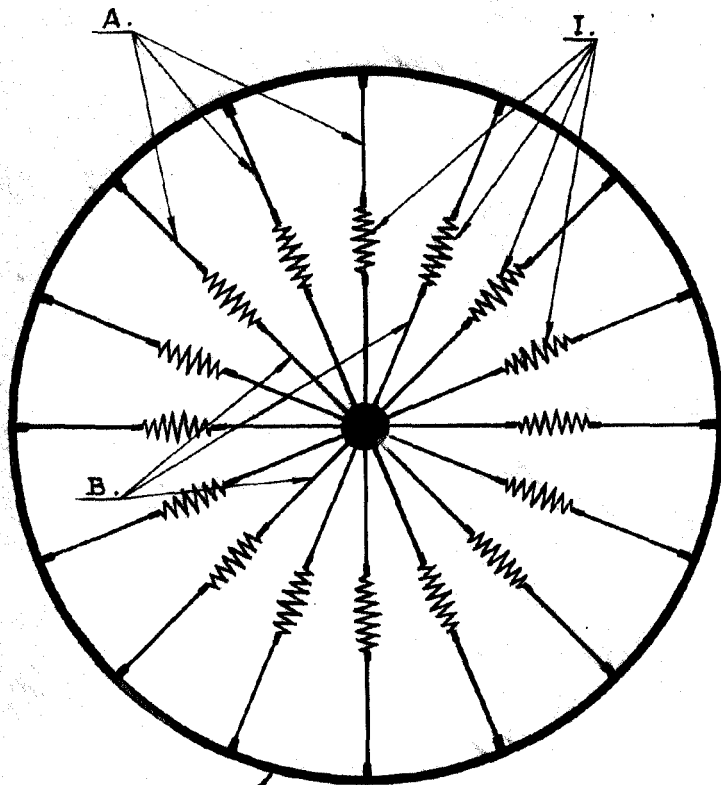
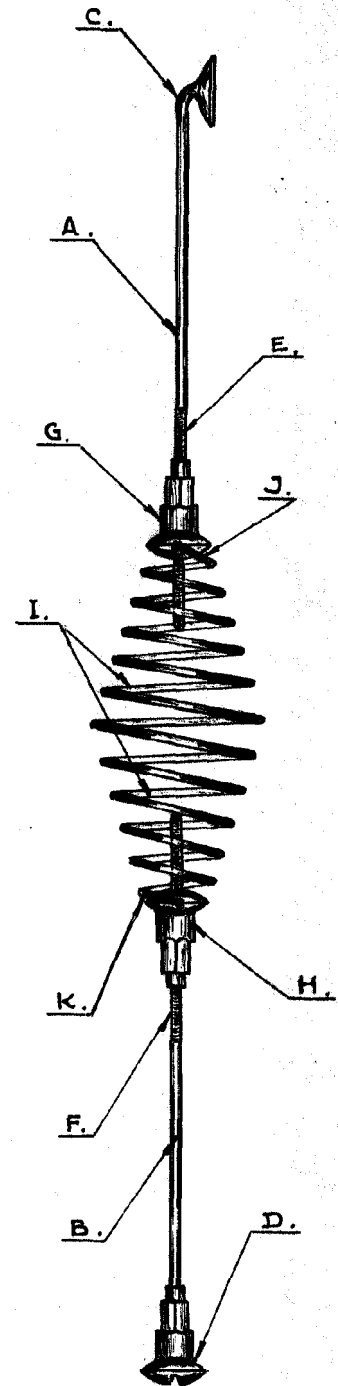


Figura n.º 2.



Escala variable

RODOLFO DE LA TORRE  
P. O.

Handwritten signature of Rodolfo de la Torre.