

13359

13359

MODELO DE UTILIDAD

por veinte años, a favor de D. VICENTE SERVITJE GUAL, de nacionalidad y residencia españolas, domiciliado en Barcelona, calle de Santaló nº 66, por UN ÚTIL PARA LA FABRICACIÓN DE BUCLES SALOMÓNICOS CON ALAMBRE METÁLICO.

MEMORIA DESCRIPTIVA

La fabricación de bucles salomónicos continuos, de alambre metálico, que se usan principalmente en bisutería, joyería y demás artes suntuarias, presenta muchas dificultades técnicas si se desea efectuarla a un coste económico.

El recurrente ha ideado y puesto en ejecución práctica un útil adaptable a un torno, taladradora o a cualquier otro soporte rotativo, que permite fabricar con comodidad, rapidez, economía y con absoluta perfección toda clase de bucles metálicos; en forma tal que podrá obtenerse un bucle continuo de longitud considerable limitado solo por la longitud de alambre contenido en el rollo original, del cual bastará cortar las porciones necesarias, suficientes para confeccionar los collares, anillos, brazaletes, pulseras, pendientes y demás objetos suntuarios que se deseen, tales como cierres para cinturones, cinturones, adornos para vestidos y otros.

Siendo este útil nuevo y de su propia invención el re-

corrente solicita que se le garantice en su Propiedad industrial y explotación exclusiva mediante la concesión del correspondiente modelo de utilidad.

5 Consiste en su esencia, según puede verse en los dibujos adjuntos, en una pieza de acero que forma un plato central -1- en el centro de cuya cara posterior se sitúa un vástago cilíndrico -2- por el que se fija al plato o soporte rotativo del torno o máquina que se utilice.

10 Por el centro de la cara anterior del mismo plato central sobresale otro vástago de arranque cilíndrico -8- terminado en forma tronco cónica cuya sección recta -4- está limitada por dos semicircunferencias descentradas unidas por dos tangentes comunes paralelas entre sí. El alambre -5- saliente de un rollo se enrolla sobre -3- y al
15 girar éste según -6- arrastrará a aquél doblándolo según una serie de espiras alargadas cuyos diámetros máximos van decalándose según ángulos iguales, con lo que se creará una envolvente, la determinada por los extremos de aquellos diámetros, que a su vez será otra espiral de mayor
20 paso que la de las espiras, o sea que se formará una salomónica. El bucle ya formado será empujado según -7- por las nuevas espiras que se van arrollando sobre -3- sin provocarse superposiciones de espiras.

25 La zona cilíndrica del vástago útil tiene muy escasa altura, igual o ligeramente mayor que el diámetro o calibre del alambre.

Este mismo vástago útil podría quedar formado por un prisma de sección cualquiera, pero aplanado, terminado en un tronco de pirámide de igual base mayor.

30 Todo cuanto no afecte, altere, cambie o modifique la

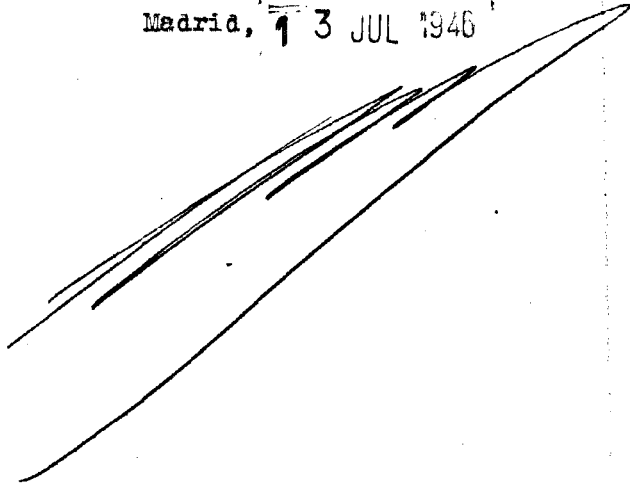
esencia de este útil será variable a los efectos legales de este modelo de utilidad.

N O T A

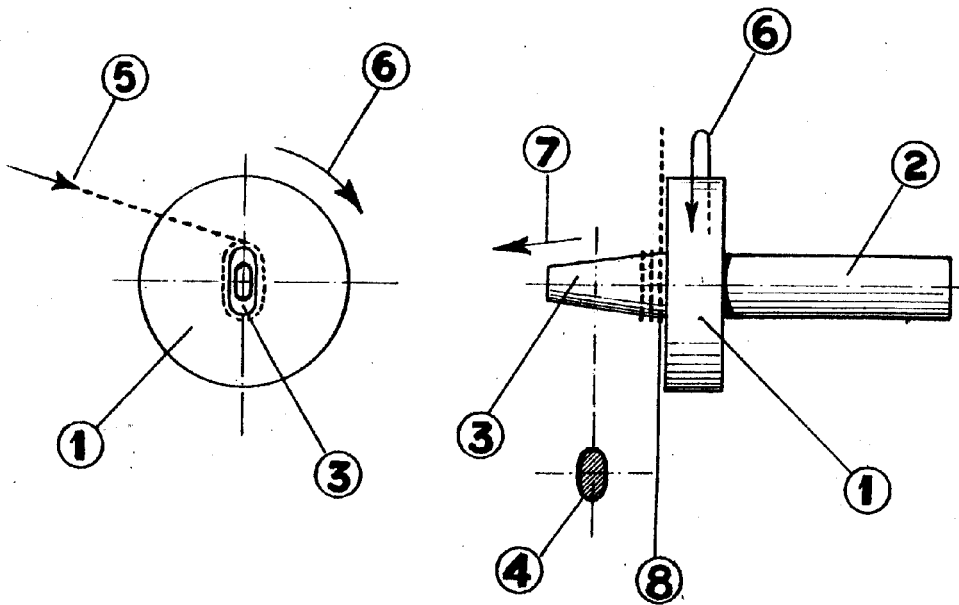
Se reivindica como objeto de este modelo de utilidad:

- 5 1.- Un útil para la fabricación de bucles salomónicos con alambre metálico, caracterizado por estar formado por un vástago de arranque cilíndrico terminado en troncocono cuya sección recta tiene una forma elíptica muy aplanada, quedando el vástago centrado y unido por su base mayor en
- 10 el centro de base de un disco prolongado por su otra base por otro vástago cilíndrico que sirve para centrarlo y unirlo a las mordazas de un torno u otra clase cualquiera de soporte rotativo.
- 2.- El útil de la reivindicación primera, caracterizado por la variante consistente en que el vástago de trabajo quede formado por un prisma de igual base mayor.
- 15 3.- El útil de las reivindicaciones primera y segunda, caracterizado por el hecho de que la altura de la zona cilíndrica o prismática del vástago sea igual o ligeramente mayor que el calibre del alambre.
- 20 4.- Un útil para la fabricación de bucles salomónicos con alambre metálico.

Madrid, 3 JUL 1946



13359



13 JUL 1946

ESCALA VARIABLE