

13336



1946

13336

MEMORIA DESCRIPTIVA

que se acompaña
a la solicitud de

UN MODELO DE UTILIDAD POR VEINTE AÑOS EN ESPAÑA

a favor de

DON ANTONIO Y DON LEOPOLDO YÁÑEZ ARMADA, RESIDENTES
- EN CARIÑO (Coruña)

por

«UN NUEVO MODELO DE PARRILLA PARA COCER PESCADO EN
LAS FABRICAS DE CONSERVAS».

Inventores: Don Antonio y don Leopoldo Yáñez Armada,
de nacionalidad española.



La invención a que se refiere la presente memoria constituye una novedad industrial con características y ventajas que la hacen merecedora del privilegio de explotación exclusiva que por ella se solicita, de acuerdo con las prescripciones del Estatuto vigente de la Propiedad Industrial, de 26 de julio de 1.929, texto refundido, publicado en 30 de abril de 1.930.

La finalidad que se persigue con la realización del invento que vamos a describir a continuación, es la de dotar a los fabricantes de conservas de pescado de un nuevo modelo de parrilla para cocer toda clase de pescados antes de envasarlos en los recipientes en donde se quieren conservar.

La constitución de este nuevo modelo de parrilla se advierte claramente en el juego de dibujos que se adjuntan, los cuales representan lo siguiente:

La figura 1ª nos muestra los largueros que constituyen el conjunto de la parrilla, unidos entre sí tal y como van a quedar cuando esta parrilla se encuentra ya en condiciones de uso. En esta figura 1ª se han representado con las letras A, B, C, D los cinco largueros que componen la parrilla, los cuales, para que pueda apreciarse claramente la forma que tienen han sido representados por separado en las figuras 2ª, 3ª y 4ª.

Como puede verse en los dibujos, los dos travesaños A y B tienen en su parte central interior dos cavidades destinadas a dar alojamiento a los extremos del larguero central B, el cual quedará sujeto a los largueros laterales sin más medio de sujeción que el encajamiento de sus extremos en los orificios citados.

Para sujetar entre sí los largueros que forman la parrilla, se procederá a clavar uno con otro por medio de una o dos puntas introducidas en sus extremos, o bien por un pequeño torno de madera colocado en las extremidades de los

13336



de los largueros.

35

El cuadro formado por los cinco largueros que se han descrito, tiene por misión sujetar tirante la tela metálica que reposa sobre ellos, y sobre la cual ha de depositarse el pescado que se trate de cocer.

40

La tela metálica referida será de la abertura de orificios que preceda, según el tamaño del pescado que ha de depositarse sobre ella..

45

Con objeto de que pueda manejarse la parrilla con toda facilidad, se ha previsto a los largueros paralelos C de unos orificios alargados que servirán para introducir por ellos las manos cuando se desee levantar la parrilla.

50

Las personas paritas en la industria de conservas de pescado, se darán cuenta de la importancia que tiene la utilización de la parrilla que hemos descrito, ya que por sus grandes ventajas va a ser preferida a todas las conocidas hasta la fecha.

55

Hecha la descripción precedente, es necesario añadir que los detalles de realización de la idea expuesta pueden variar, sin que por ello cambie la esencia de la invención que es la que se desprende de los párrafos que anteceden y se reivindica en la siguiente

N O T A

60

En resumen, el Modelo de Utilidad cuyo registro se solicita, recaerá sobre las reivindicaciones siguientes:

65

1^a - Un nuevo modelo de parrilla para cocer pescado en las fábricas de conservas, caracterizada porque está construida a base de madera y tela metálica, situándose ésta sobre un bastidor formado por cinco largueros, colocados cuatro de ellos formando un rectángulo, y el quinto paralelo a dos de ellos y a igual distancia de ambos.

2

2^a - Un nuevo modelo de parrilla para cocer pescado



70

en las fábricas de conservas, según la reivindicación primera, caracterizada porque los largueros que forman el bastidor de la parrilla están unidos entre sí por medio de una o dos puntas clavadas en sus extremos, o también por un torno pequeño de madera colocado en las extremidades de los largueros.

75

3ª - Un nuevo modelo de parrilla para cocer pescado en las fábricas de conservas, según las reivindicaciones anteriores, caracterizada porque los dos largueros del bastidor paralelos al travesaño interior, están provistos de dos orificios alargados en el sentido de su longitud, que servirán de agarraderos para cuando haya que transportar la parrilla de un lado a otro.

80

4ª - Se reivindica por último, como objeto sobre el que ha de recaer el Modelo de Utilidad cuyo registro se solicita "UN NUEVO MODELO DE PARRILLA PARA COCER PESCADO EN LAS FABRICAS DE CONSERVAS".

85

Todo conforme queda descrito en la presente memoria que consta de cuatro páginas escritas a máquina y dibujos que se acompañan.

Madrid 9 de julio de 1.946

ALEONSO UNGRIA

13336

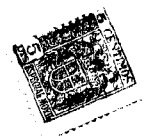


FIG. 1a

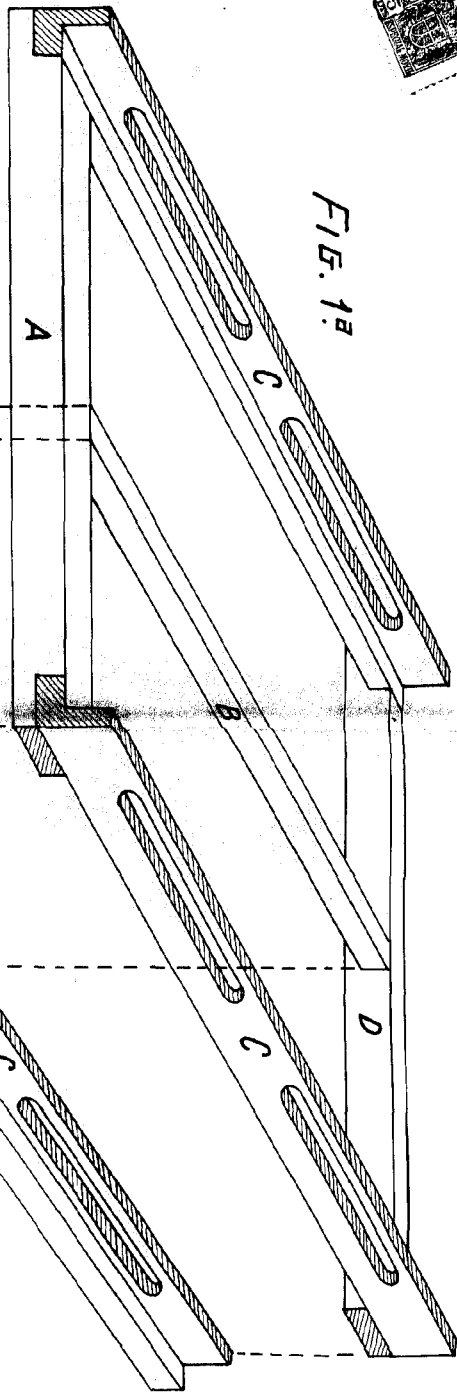


FIG. 2a

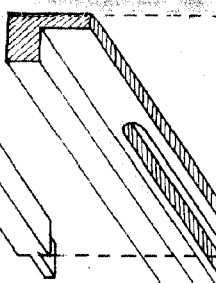
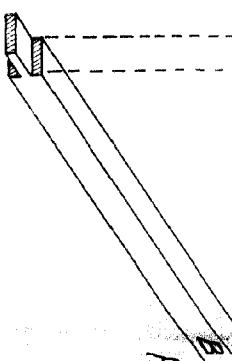


FIG. 3a



FIG. 4a



ESCOMA VENTURA
MADRID - S. V. E. 1110 - 11146
ALFONSO MARCA