

13269

13269

MODELO DE UTILIDAD

que por veinte años, para España y sus Posesiones, se solicita a favor de DON ALEJANDRO VILAS HARRISON, de nacionalidad española, domiciliado en BARCELONA (España), c/. de Bruch, 117 por: "UN LIBRO DE HOJAS CAMBIABLES CON LOMO EXTENSIBLE".-

-Memoria descriptiva-

El modelo a que sé refiere la presente memoria, tiene como finalidad el registro y la protección en España, de un sistema de libro de hojas cambiables como lomo extensible.

Este nuevo sistema, tiene especial aplicación para libretas y libros de contabilidad, así como de apuntes, índices  
5 y en fin, para toda clase de libros que por su especial uso, sean susceptibles de cambio o aumento de sus hojas.

La innovación básica, consiste en el lomo extensible, que permite, a medida que va aumentando el volumen del libro por  
10 la adición de nuevas hojas, que el lomo se vaya adaptando a su crecimiento y grosor.



La peculiaridad del lomo extensible, determina que el sistema sea también, muy adaptable para aplicar a carpetas de legajos, prescindiendo, en tal, caso de los tornillos. Además, el lomo extensible protege de un modo muy eficaz las hojas, evitando su deterioro.-

Para mejor comprensión de esta memoria y a título de ejemplo no limitativo, se acompaña una hoja de dibujos en la cual;

La Fig. 1, representa una vista de las cubiertas del libro, abiertas;

La Fig. 2, una vista en sección de las mismas;

La Fig. 3, muestra, en sección, las cubiertas cerradas;-

En ellas se aprecian las referencias siguientes:

- a.- cubierta anterior
- a'- cubierta posterior
- b.- acanaladuras longitudinales flexibles para juego de las cubiertas.
- c.- extremo de la cubierta a, de donde parte el lomo extensible.-
- d.- lomo extensible.
- e.- extremo de la cubierta posterior a' en cuyo interior se aloja el lomo extensible.
- f.- pivotes huecos roscados en su interior, para sujeción de las hojas y cubiertas.
- g.- tornillo para roscar al pivote f, una vez éste ha unido las dos cubiertas.
- h.- paso para el pivote f a través de la cubierta aa .
- i.- abertura del extremo de la cubierta a , de donde parte el lomo extensible d.-
- j.- abertura del extremo e de la cubierta posterior donde se introduce el lomo extensible, a la profundidad conveniente.-



Descrito el objeto de este modelo de utilidad, de invención

45 propia y nueva del solicitante, se hace constar que, para su  
realización, se emplearán los materiales de utilización ge-  
neral en esta industria, sin que cualquier modificación en  
su construcción, dimensiones, etc., que no altere la esen-  
cialidad, afecto a lo fundamental del objeto de esta memoria,

50 Los puntos, sobre los que ha de recaer el presente modelo  
de utilidad, están comprendidos en las siguientes

REIVINDICACIONES

1ª.- Un libro de hojas cambiables con lomo extensible, carac-  
terizado por que en el extremo de la cubierta anterior, va  
provisto de una abertura en cuyo interior se fija un extremo,  
55 de un lomo flexible, de tamaño conveniente, cuyo otro extremo  
se aloja a una profundidad variable, según vaya aumentando o  
disminuyéndo el número de hojas, dentro de la cubierta pos-  
terior, en la cual penetra por una ranura que tiene la misma  
en su extremo.-

60 2ª.- Un libro de hojas cambiables con lomo extensible, según  
la reivindicación 1ª, caracterizado porque en el extremo de  
la cubierta posterior va provisto de dos o más pivotes huecos,  
con una rosca hembra en su interior, los cuales una vez que  
se han unido las hojas pasan la cubierta anterior y se cierran  
65 con un tornillo que se rosca a una altura variable según au-  
mente o disminuya el volumen del libro.-

3ª.- UN LIBRO DE HOJAS CAMBIABLES CON LOMO EXTENSIBLE.-

Consta la presente memoria descriptiva de tres hojas  
numeradas y mecanografiadas por una sola cara a las que se  
acompaña una hoja de dibujos para su mejor comprensión.-

Madrid, 21 de Junio de 1.946.-



1946

SODOLIT DE LA TORRE  
P. R.

*[Handwritten signature]*

13269

Fig. 1

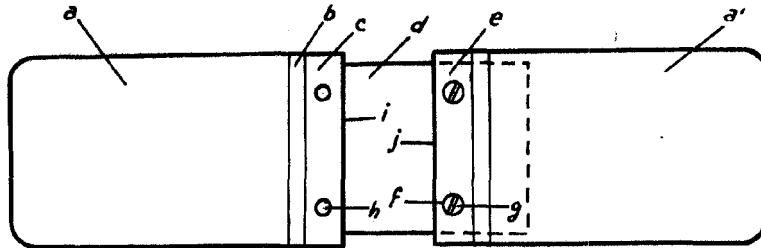


Fig. 2

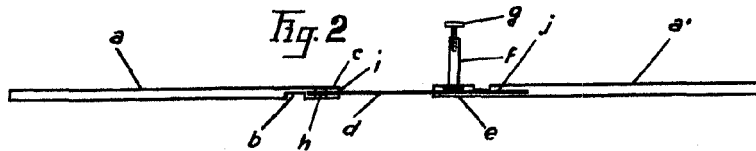
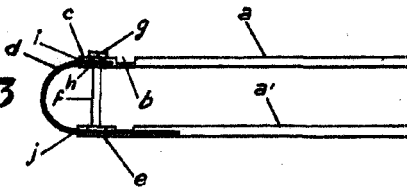


Fig. 3



ESCALA VARIABLE  
MADRID, JUNIO, 1946

PRINTED IN SPAIN

*[Handwritten signature]*

*[Handwritten signature]*