



1946

13105

H/V.

MEMORIA DESCRIPTIVA

que se acompaña a la solicitud de un modelo de utilidad por veinte años en España, por: "Deslizador acuático" a favor de Don Manuel Algorri Villanueva, residente en Las Arenas (Vizcaya) Santa Ana, 19.-

=====

El presente modelo de utilidad se refiere a un deslizador para utilizarlo sobre el agua, y que mediante sus dos flotadores planos facilita su deslizamiento en suelos arenosos, por lo que constituye un mejoramiento sobre todos los conocidos.

5 También es superior a ellos por ir dotado de hélice en lugar de paletas o rotores; además el árbol de la hélice está dispuesto de modo que puede elevársela, cuando así convenga, mediante un soporte o arbotante conveniente.

10 Los flotadores, aparte de la ventaja sabida sobre las embarcaciones, botes, etc., de no poder anegarse, tiene la de que por ser dos y suficientemente separados eliminan el peligro de vuelco. Además cuando el deslizador se utiliza sobre el agua, presentan por su



forma plana la menor resistencia y permiten la mayor velocidad.

Su cabina se atiende tanto a las conveniencias aerodinámicas como a las de buena presentación estética; y por lo que se refiere a los mecanismos, dentro de las necesidades de transmisión del caso, se utilizan de los corrientes en el comercio por ser utilizados en vehículos usuales como bicicletas, etc.

Dentro de las reivindicaciones de este modelo de utilidad pueden construirse infinidad de deslizadores por lo que se refiere a sus dimensiones, materiales empleados en la construcción y detalles de organización, pero mientras respondan a la esencialidad reivindicada estarán igualmente comprendidos y protegidos por el presente registro.

En esta idea los adjuntos dibujos corresponden únicamente a una forma de ejecución que presentamos a título de ejemplo de realización para mayor concreción y claridad de esta memoria descriptiva.

La fig. 1ª corresponde a la vista longitudinal en alzado y esquemática del deslizador.

La fig. 2ª es la vista de frente del mismo con algunos detalles importantes señalados de puntos.

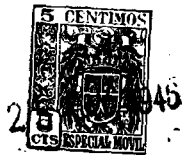
La fig. 3 presenta la planta del conjunto del deslizador.

La fig. 4ª en esquemática proyección convencional detalla la caja de velocidades y mecanismos de propulsión.

Con referencia a estas figuras y a los números que sobre ellas designan las distintas partes y elementos del deslizador su descripción es como sigue:

Los flotadores 1, tienen la forma apropiada para su deslizamiento en playas o fondos planos, llevan en su extremo el timón 3 y soportan la cabina 2, con asientos para una, dos o más plazas.

En la cabina van los soportes adecuados para el cigüeñal 4 de los pedales de impulsión para los ocupantes. La transmisión se efectúa



túa primero por una catalina, cadenilla y piñón como los corrientes en las bicicletas. El piñón tiene su eje fijo en una caja de velocidades 12 y efectúa la transmisión mediante el engranaje recto 5 - 6, y el cónico 7 - 8 que dá lugar al movimiento del árbol 9 de la hélice 10. La parte anterior de ésta tiene un soporte o arbotante que sirve para elevarla cuando se quiere que tome tierra el deslizador (con objeto de que las palas de la misma no rocen en la tierra, arena de la playa, etc.).

Además el árbol tiene un rodamiento axial 11 para empuje y cardan 13 (o desarticulación) para mejor centrado.

N O T A.-  
 =====

El presente modelo de utilidad comprende las siguientes reivindicaciones:

1.- Deslizador acuático, caracterizado porque sobre dos flotadores planos separados suficientemente para proporcionar la debida base que impida los vuelcos, va montada una cabina de forma aerodinámica, que puede alojar una o mas personas, y en cuya parte inferior va dispuesto el cigüeñal de los pedales destinados a las mismas, mediante los cuales se dá movimiento a la hélice que impulsa el deslizador.

2.-Deslizador acuático, según lo reivindicado en el punto 1, caracterizado porque el árbol de la hélice va unido al arbotante que lo soporta (de modo que puede elevarse cuando convenga), recibiendo movimiento del cigüeñal por una catalina, cadena de transmisión (similares a los de las bicicletas) engranaje recto y otro cónico, cuyo piñón es solidario de tal árbol.

3.- Deslizador acuático según lo reivindicado en el punto 1, caracterizado porque además el árbol tiene un rodamiento axial para el empuje y un cardan de unión a la hélice para mejor centrado.

13105

4.-



4.- Deslizador acuático.

Según se describe y reivindica en la presente memoria descriptiva y se ilustra con los dibujos que a la misma se acompañan.

Consta esta descripción de cuatro hojas foliadas y escritas a máquina por una sola de sus caras.

Madrid, a 25 de Mayo de 1946.

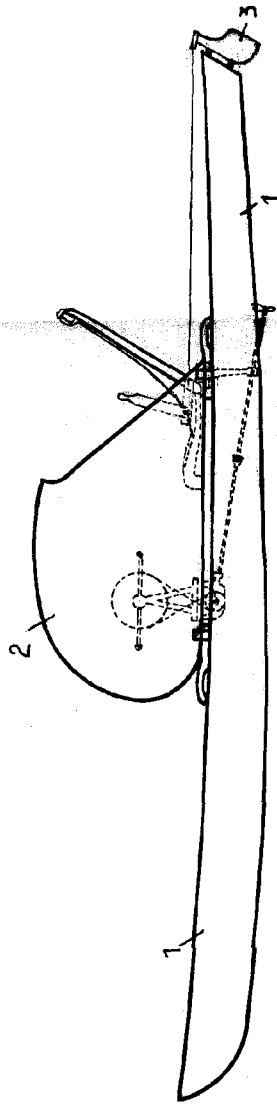


Fig. 1

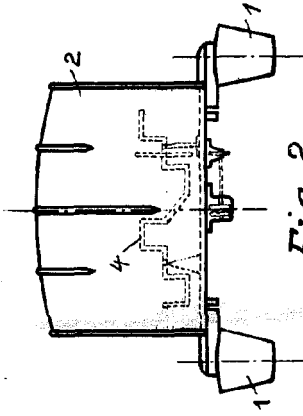


Fig. 2

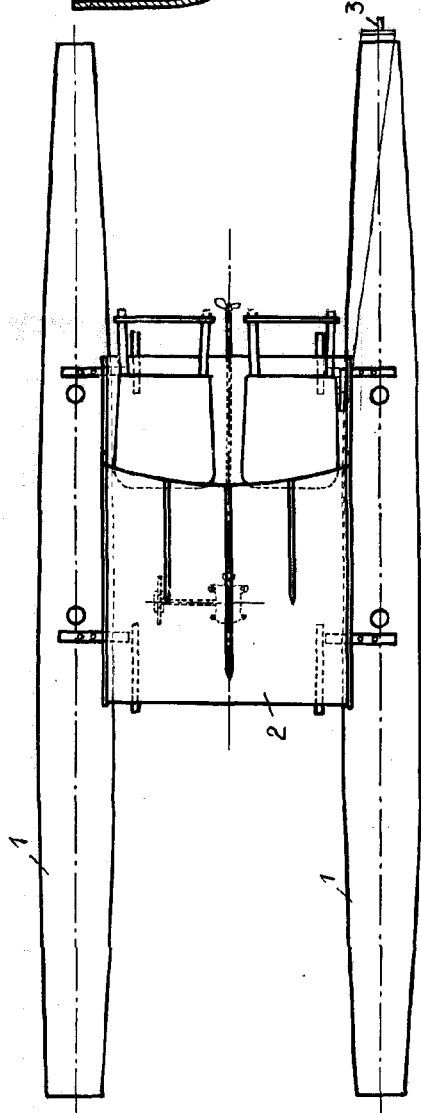


Fig. 3

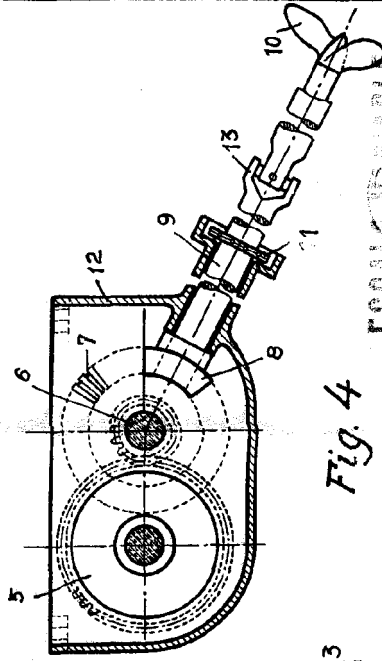


Fig. 4

ESPAÑA UNICA