



MEMORIA DESCRIPTIVA DE UN MODELO DE UTILIDAD.

Por un 20 años.

Cuyo registro se solicita a favor de ARMANDO NAVARRO RODRIGUEZ, de 27 años de edad, de nacionalidad española, con domicilio en Madrid, calle de Serrano nº 104 duplicado, y hace referencia a UN MODELO DE SUELA O PLANTA ARTICULADA, DE CORCHO, U OTRA SUBSTANCIA PARA CALZADO LIGERO.-

UTILIDAD Y USO.-

El solicitante manifiesta su novedad ya que no existe ningun modelo de este tipo.

5.- Su utilidad estriba en que resuelve la dificultad que presenta el corcho a servir de suela propiamente dicha, debido a su fragilidad ante la flexion del calzado, agrietandose y partiéndose como ocurririra si formase bloque o pieza enteriza.

10.- En este modelo la articulacion de la suela permite el uso directo del citado material notablemente mas barato y ligero que los materiales que corrientemente se emplean para solar.

La articulacion multiple y total de esta suela influye además en la comodidad del calzado. - Teniendo en cuenta estas características es por lo que se solicita su registro como modelo de utilidad y no como modelo comercial.

15.- El uso de este nuevo modelo de suela es desde luego aplicado a calzado ligero y de deporte, tal como zapatillas de campo, playa o piscina.

DESCRIPCION.-

20.- El modelo de suela cuyo registro se solicita, está constituido por un conjunto de bloques de corcho en numero va-



riable, independientes entre sí, pero unidos todos ellos conjuntamente por su parte superior al emplantillado del calzado (fig. 1 y 2), de modo que se consigue una articulación perfecta en la flexión normal del calzado al andar (figura 2), pero no en dirección contraria (fig. 1)

25.-

Los bloques o piezas de corcho constituyentes de la suela presentan en su conjunto la forma corriente de la suela del calzado (fig. 3), pudiendo este detalle variar a fantasía del fabricante.

30.-

REIVINDICACIONES

1ª.- Se reivindica un modelo de suela o planta articulada, de corcho u otro material, para calzado ligero.

2ª.- En el modelo objeto de la anterior reivindicación, la articulación conseguida por un conjunto de bloques o piezas de corcho u otra materia, independientes entre sí, pero unidos todos ellos conjuntamente por su parte superior al emplantillado del calzado. (fig. 1 y 2).

35.-

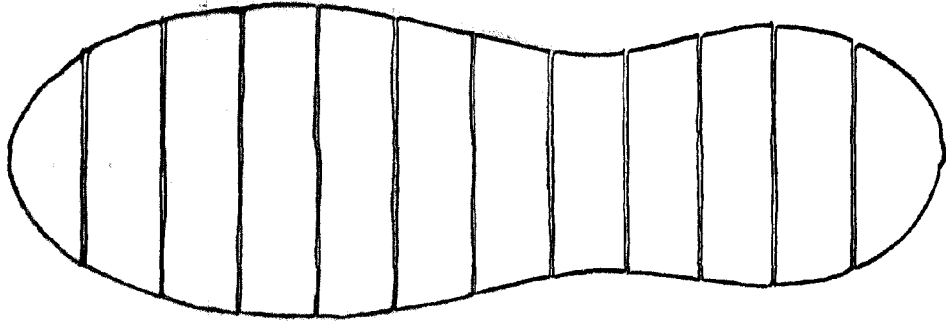
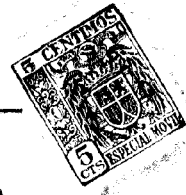
3ª.- Una suela articulada, de corcho u otro material apropiado, para calzado ligero.

39.-

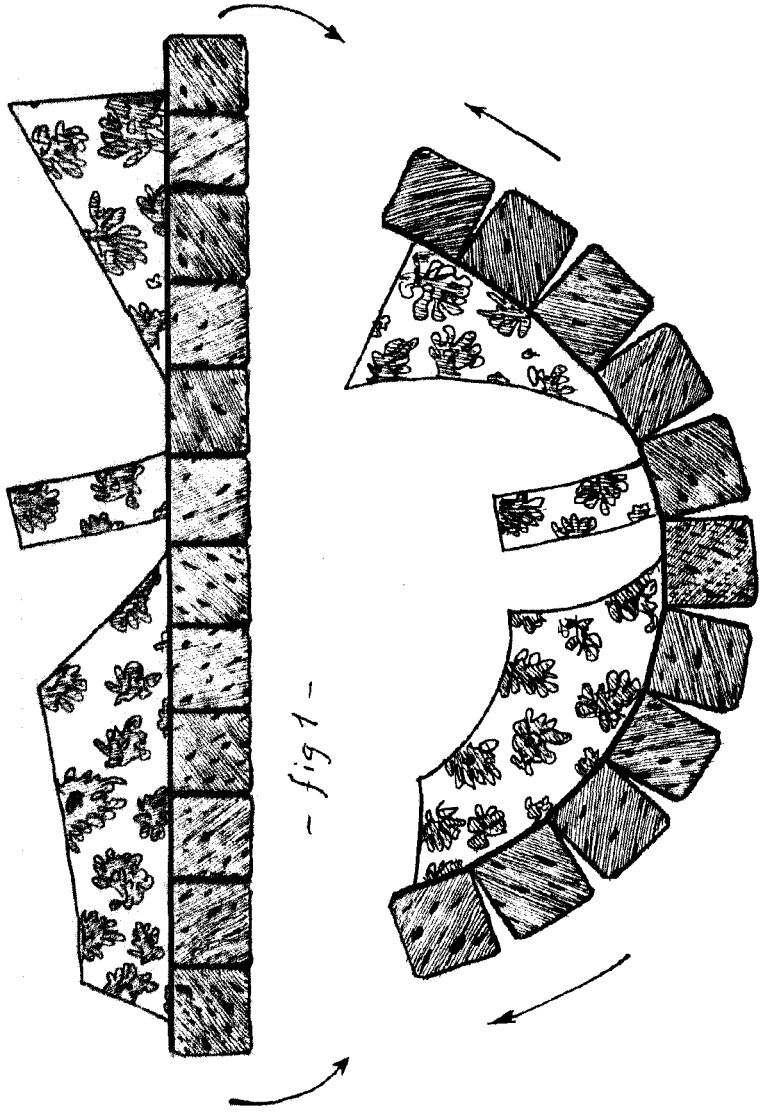
Madrid 10 de Mayo de 1946.

*Guillermo Sollavans*

13015



- fig 3 -



- fig 1 -

- fig 2 -

*Madrid 10 Mayo 1870 Almans*