

12642



MODELO DE UTILIDAD

por

veinte años

a favor de

Don Eugenio FAJARDO GONZALEZ, de nacionalidad española  
residente en Salamanca. Conde D. Ramón 6.

P O R

"MOLDE PARA EL CALZADO DE UNA O VARIAS PIEZAS"

-----

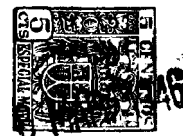
MEMORIA DESCRIPTIVA

Consiste el objeto del presente Modelo de Utilidad  
en un molde para el calzado de una o varias piezas.

Hasta la fecha no se conocen en el mercado moldes  
para la fabricación de calzado principalmente para la  
5 suela.

Hechas diversidad de pruebas, se ha podido llegar  
a conseguir que, estos moldes puedan reunir condiciones  
de desmontaje y por lo tanto de ahorro de material y co-  
modidad hasta la fecha desconocido este desmontaje en  
10 el mercado.

Para la mejor comprensión del objeto del presente  
Modelo de Utilidad, caracterizado en ésta Memoria des-  
criptiva se acompaña un plano explicativo de las caracte-  
risti-



cas del mismo.

15 En la Fig 1 se aprecia un molde compuesto para obtener dos suelas de calzado con piso de goma.

En A. se aprecia el saliente que penetra para su debido cierre en A' conforme puede apreciarse en la Fig 2.

En B se aprecia una pieza que separa ambos moldes,  
20 conforme puede verse en la Fig. 2a.

C es la parte que lleva el grabado que se desee lleve la suela del calzado.

D es la pieza suelta que penetra en el molde

F es la pieza que controla los dos moldes.

25 G es el eje que permite abrir y cerrar los expresados moldes.

En la Fig 3 se aprecia la pieza o molde con sus perforaciones que, cuadran con los salientes que lleva la suela metálica Fig 5 o suela propiamente dicha, pero también no puede llevarlos, quedando encajada en el molde.  
30

En la Fig. 4 se aprecia una vista de la pieza o molde de la Fig 3. con su reborde y sus citadas perforaciones H. siendo la pieza la consignada por la letra I.

En la Fig 5 se aprecia la suela metálica en su base  
35 con sus salientes que se incrustan en las perforaciones, en el caso que los lleve ésta suela, en el molde Fig 4 representada esta suela por la letra J y los salientes H. Su otra cara es la que lleva gravado el dibujo que se practica en la suela del calzado.

40 Como pueda apreciarse la radicalidad de éste Modelo de Utilidad recae en que, el molde está constituido por dos partes, una el molde propiamente dicho y la otra la suela que se desee obtener, llevando ésta según los casos unos salientes en su base para introducirse en el molde,  
45 o lisa, y de éste modo igual se pueden efectuar en un



solo molde o en una plancha de varios de ellos.

Se economiza por lo tanto un material muy necesario y se hace más práctico el practicoaje de obtener die chas suelas, pues con un solo molde, se pueden hacer to-  
50 das las plantillas que interesen.

Descrito suficientemente el objeto del presente Mo- delo de utilidad, solo cabe hacerse constar que, podrá ser objeto de mejoras, siempre y cuando no se altere la esen- cialidad del mismo.

REIVINDICACIONES

55

Reivindica el recurrente la propiedad y el derecho exclusivo de fabricación en España y sus Dominios del ob- jeto del presente Modelo de Utilidad caracterizado en las siguientes reivindicaciones;

60 1a. Molde para el calzado de una o varias piezas, ca- racterizado por una base con perforaciones para poder in- crustar en las mismas los salientes que llevan la base de una planchala y poder formar solo un cuerpo de armazón y plantilla, pudiendo ésta cambiarse, y según los casos  
65 puede no llevar los salientes de incrustación, y de este modo sirve el molde para cuantas plantillas se deseen obtener, siendo de cualquier metal ambos componentes.

2a. Molde para el calzado de una o varias piezas, caracterizado porque las dos piezas de la reivindicación  
70 anterior, se pueden emplear solas, para la construcción de una suela, en dos partes, para la confección de dos suelas a un tiempo, poniendo una pieza intermedia o en una misma pieza varios moldes, para obtener varias suelas a un tiempo, con la esencialidad de la reivindicación  
75 anterior.

3a. Por "MOLDE PARA EL CALZADO DE UNA O VARIAS PIE-



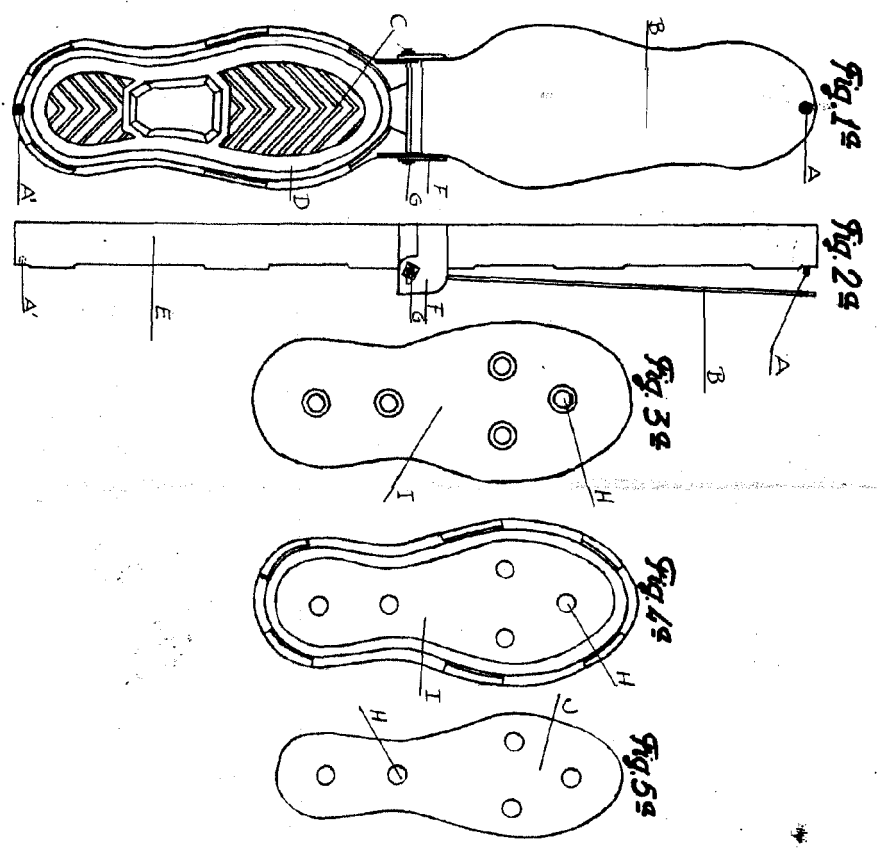
ZAS".

Sean cuales fueren las circunstancias que concurran en la esencialidad de la presente Memoria descriptiva objeto de un Modelo de Utilidad por veinte años.

Consta ésta Memoria descriptiva de cuatro hojas mecanografiadas, numeradas y foliadas por una sola cara y acompañadas de un plano explicativo.

Madrid 8 Marzo de 1946

P.A.



*Suela variable*  
*Modelo 25 febrero 1945.*

*R. G.*  
*Ricardo González*