

SE.

12576



MEMORIA DESCRIPTIVA

para un modelo de utilidad por veinte años en España, por: "Una plantilla ortopédica a la medida, fija e inmóvil, para los pies", a favor de Don Ernesto Cáceres Ruiz, residente en Madrid, Menéndez Pelayo, 59.-

.

El presente modelo de utilidad, se refiere a una plantilla ortopédica, económica, plástica y flexible, individualmente ajustada a cada planta del pie, construida de manera fija y exacta dentro del zapato común y corriente, hecho en fábrica, convirtiendo dicho zapato en "calzado ortopédico a la medida".

No siendo posible a la mayoría de las personas que sufren de los pies, la adquisición de un par de plantillas ortopédicas sueltas, de buena calidad, por su elevado costo, el presente modelo de utilidad tiende a lograr el mismo o aún mejor efecto curativo y preventivo contra las deformaciones y enfermedades de los pies, y a un precio popular, utilizando la plantilla plana en el interior de cualquier zapato de fábrica como base para la construcción de una plantilla ortopédica, individualmente ajustada a la planta del pie, y colocando sobre esta base, pero fijo y exacto, los soportes correctivos o preventivos que sean necesarios. De esta manera se ahorra el material para la base de la plantilla, lo que tiene por consecuencia una re-



-2-6 FEB

duccion considerable de gastos en la fabricacion de tales "camas plásticas a medida" para los piés.

Los soportes correctivos o preventivos, tanto para el arco anterior metatarsiano, como para los arcos longitudinal y transversal de la bóveda del pie, conocidos desde hace mas de diez años en el extranjero, no se han fabricado aún en España, y por lo tanto forman parte íntegra del presente modelo de utilidad en todo lo que se refiere a los componentes y formas especiales que tiene la plantilla ortopédica fija objeto del presente registro. El soporte para el arco anterior metatarsiano tiene la forma "corazón", según el dibujo nº 1, y el soporte para los arcos longitudinal y transversal de la bóveda del pié se parece en su forma a la mitad de un barquito velero, cortado a través de su eje longitudinal, según dibujo nº 2.

La fig. nº 3 muestra la colocacion de dichos soportes en la plantilla ortopédica, objeto del presente modelo de utilidad.

N O T A

El presente modelo de utilidad comprende las siguientes reivindicaciones:

1.- Una plantilla plástica y flexible, individualmente ajustada a cada planta del pie caracterizada por estar construida de manera fija e inamovible dentro del zapato común y corriente, hecho en fábrica, convirtiendo dicho zapato en "calzado ortopédico a la medida".

2.- Una plantilla plástica y flexible según la reivindicacion 1, caracterizada por la utilizacion de la plantilla plana de cualquier zapato de fábrica como base de la plantilla ortopédica, colocando sobre ella, pero fijo y exacto, los soportes correctivos o preventivos que sean necesarios.

3.- Una plantilla plástica y flexible según las reivindicaciones anteriores, caracterizada por la utilizacion del soporte co-



correctivo o preventivo de forma "corazón" como apoyo del arco anterior metatarsiano (figura 1ª).

5 4.- Una plantilla plástica y flexible según las reivindicaciones anteriores, caracterizada por la utilización del soporte correctivo o preventivo para los arcos longitudinal y transversal de la bóveda del pie, que en su forma se parece a la mitad de un barquito velero, cortado a través de su eje longitudinal, (fig. 2ª).

5.- " Una plantilla ortopédica a la medida, fija e inmóvil, para los pies".

10 Según se describe y reivindica en la presente memoria descriptiva y se ilustra con los planos que a la misma se acompañan.

Consta esta memoria de tres hojas foliadas y escritas a máquina por una sola de sus caras.

Madrid, 6 de febrero de 1946.

12576.

Fig. 1.

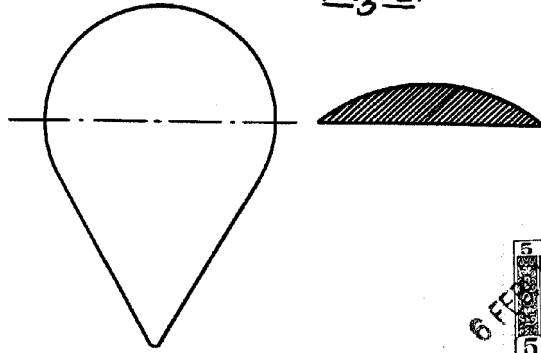


Fig. 2.

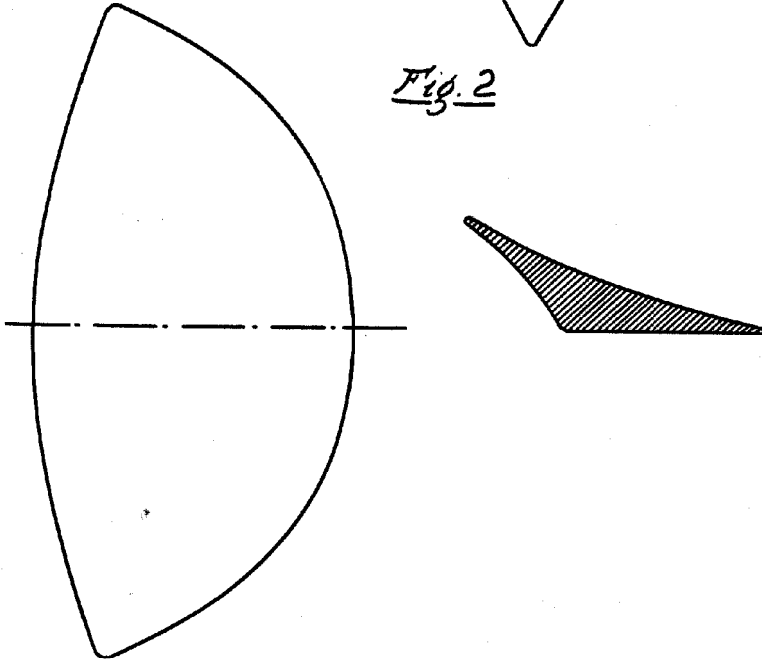
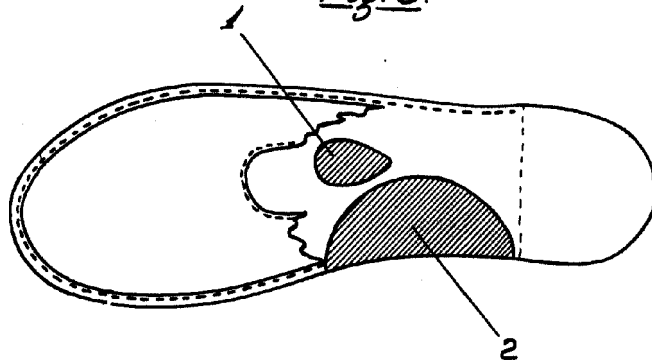


Fig. 3.



ESCALA VARIADA
[Signature]

