



M E M O R I A D E S C R I P T I V A

que se acompaña a una solicitud de MODELO DE UTILIDAD, por veinte años, para España y Posesiones, en favor de D. Valeriano RUIZ CINTO, de nacionalidad española y residente en España, para "NUEVO CIERRE A FALLEBA".-

- - - - -

El presente Modelo de Utilidad, tiene por objeto garantizar la propiedad y explotación exclusiva en el territorio nacional, de un dispositivo de falleba redonda constituido esencialmente por una caja metálica -(5) v.

5. dibujo- estampada y embutida, con dos aberturas una en la parte superior y otra en la lateral, cuyas aberturas están redondeadas al objeto de que la plancha no intercepte su funcionamiento entre la media luna (2) y la maneta (4).

10. Para la perfecta comprensión del modelo que se trata de proteger, se describe a continuación una forma práctica de ejecución, representada a título ilustrativo en los dibujos adjuntos, en los que:

15. La fig. 1ª, es una vista de plano de una falleba conforme a este dispositivo.



La fig. 2ª es un detalle de las piezas de que se compone una falleba en vista correspondiente a un corte longitudinal.

20. Según se aprecia en los dibujos referidos, la falleba se encuentra constituida por una caja (5) que lleva unida la pieza sujetadora de la maneta (3), la que puede adosarse a soldadura eléctrica o soldadura amarilla.

25. En el interior de la caja y sobre el redondo está colocada la media luna (2), y encima de la maneta (4) sujetas todas ellas como el remacho (1).

La barra redonda (6) va sujeta con los cambrones (7).

30. El remache (1), como se representa en la fig. 2ª, lleva debajo de la cabeza una conicidad al objeto de que no salte al ras del cuello de la cabeza del remache como ocurre con otros modelos.

35. La caja (5) y cambrones (7), son de plancha metálica estampada y embutidos, cuyos materiales ofrecen mayor resistencia y mejor presentación que lo fundido así como más ventajas para el mercado nacional por ser su coste de fabricación reducido en un 50 % en comparación con lo fundido.

Los cambrones (7) se adosan a la barra de la falleba en la cantidad suficiente según la longitud de ésta.

40. Una de las mayores ventajas que ofrece este nuevo tipo de falleba, consiste en que se sirven las piezas sueltas, o sea sin el trozo de hierro redondo (vulgarmente llamado terció) y para su acoplamiento solamente hay que tomar la medida de la longitud de la barra, se pasan la caja (5) y los cambrones (7) y, señalada la barra a la altura que ha de colocarse la maneta, se taladra y se re

45.



macha adosando las piezas media luna (2) y maneta (4), evitando por consiguiente las dos forjas del empalme de la barra, lo que representa que, además de ser la barra de una sola pieza facilitando su colocación, una economía de coste.

50.

Este tipo de fallebas puede fabricarse en toda clase de metales y coloridos.

55.

Además debido a que este tipo o modelo que nos ocupa se compone en su parte esencial como hemos dicho de piezas de planchas estampada y embutida, puede producirse en serie, lo que permite una economía de fabricación que ha de redundar en beneficio de la Industria.

60.

Añadamos que en este modelo se ha tenido muy en cuenta la estética, así como las líneas lisas al objeto de ser fácil su limpieza.

65.

Finalmente indicamos que otra de las ventajas técnicas que ofrece, es la de que, dado que la maneta se sujeta encima de la caja, tiene especial interés para las construcciones en madera estrecha, así como también que lo mismo sirve en su uso para mano derecha que para la izquierda.

70.

Dentro de las características esenciales descritas, caben todas las variantes de detalle y ornamentación que aconseje la práctica, sin por eso rebasar el límite de la protección del Modelo que se reivindica.

- - - - -

NOTA.- Descrito suficientemente cuanto precede, solo resta consignar que lo que se declara, propio, nuevo y util es lo contenido en las siguientes REIVINDICACIONES:

75.

1ª.- Nuevo cierre a falleba esencialmente caracteriza-



da por que, estando adaptada para barra redonda y cambrones de plancha estampada embutida, se verifica el movimiento de la barra de cierre dentro de la caja (5).

80. 2.-Nuevo cierre a falleba para barra redonda con caja y cambrones de plancha estampada embutida, caracterizada por dispositivo para que accionando la maneta (4) sobre la caja (5) se sujeta en el cierre de seguridad (3).

85. 3.- Nuevo cierre a falleba, conforme a las anteriores caracterizado por que sus elementos se sirven sueltos, evitando las dos forjas en la barra (6).

90. 4.- Nuevo cierre a falleba conforme a las anteriores, y dispositivo caracterizado por remache (1) que sujeta la barra (6) la media luna (2) y la maneta (4), cuyo remache lleva debajo de la cabeza un cuello cónico al objeto de que esté no salte al hacer el movimiento, como ocurre con frecuencia.

5.- "NUEVO CIERRE A FALLEBA".

Todo según queda descrito en la presente memoria que consta de cuatro hojas foliadas y mecanografiadas por una sola cara, con noventa y dos líneas y dibujos que se acompañan.

Madrid, 18 Diciembre de 1.946

P.A.

EL AGENTE OFICIAL.

C. Marañón

125 63

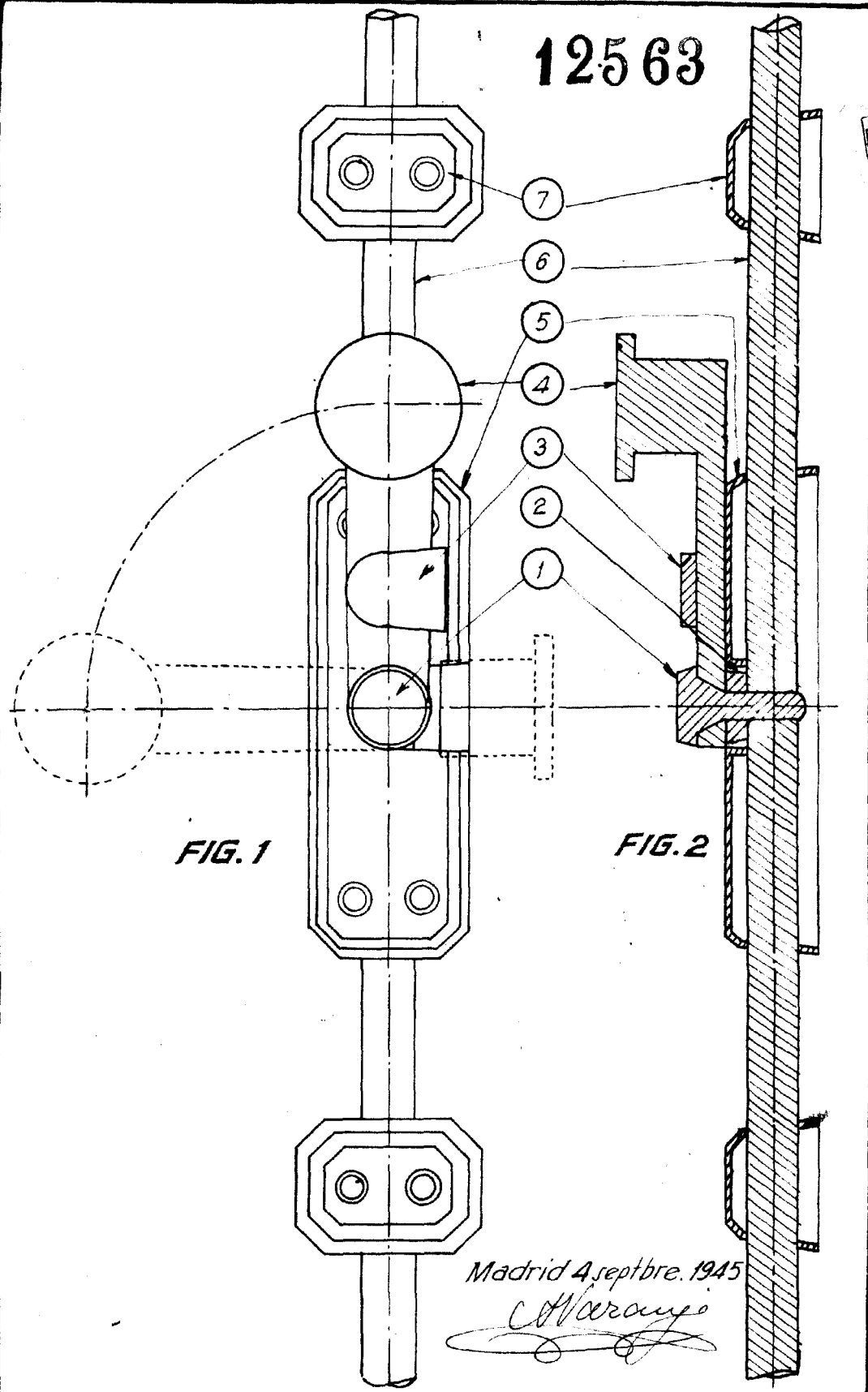


FIG. 1

FIG. 2

Madrid 4 septbre. 1945

Valeriano Ruiz Cinto

ESCALA VARIABLE