

12503



12503

MEMORIA DESCRIPTIVA  
DE UN  
MODELO DE UTILIDAD  
por veinte años.

5.- Cuyo registro se solicita a favor de D.JORGE Y D.GILBERTO RUIZ DE DIEGO, de nacionalidad española, residentes en Madrid, Samaniego, 2, quienes manifiestan que lo que es objeto de este modelo de utilidad, totalmente desconocido en España y Posesiones del Norte de Africa, es nuevo y propio de los solicitantes, y se refiere a:

10.- NUEVA SUELAS DE ALPARGATA O CALZADO FORMADA POR PLINTA Y CINTA DE GOMA, BIEN SEA LA PLINTA DE CAÑAMO, PITA, ESPARTO U OTRA FIBRA CON CERQUILLO EXTERIOR DE CUERO O BADANA.

\*\*\*\*\*

15.- El Modelo de Utilidad cuyo registro se solicita, determina una mayor duracion y comodidad en las suelas o plantas de las alpargatas o calzado, y una sujecion mas firme del material o tela, a dichas plantas por las razones que pasamos a exponer.

20.- En los modelos de alpargatas o calzados conocidos hasta la fecha, en que la suela es de goma o cañamo, se produce irremisiblemente, el que cuando la suela es de goma, el recalentamiento en la planta del pie produce verdaderas molestias, para quienes usan tal clase de material.

25.- Si a esto se agrega que la tela o material del calzado, al coserse a la goma, hace que esta, por los agujeros que el cosido determina en ella, se abra con el uso y se desgarré; llegaremos facilmente al convencimiento de que en el nuevo modelo cuyo registro se solicita, todos estos inconvenientes se corrijan y eviten, determinando en definitiva una mayor duracion y comodidad.



30.- Cuando la suela es de cañamo o esparto, la duracion de ella es tan precaria que fatalmente se produce la inutilizacion o alpargata, rapidamente produciendose como es natural un mayor gasto por este concepto para quienes las usan.

En el modelo cuyo registro se solicita, se determinan y subsanan, todos estos inconvenientes como vamos a demostrar.

DESCRIPCION  
\*\*\*\*\*

35.- En la nueva suela de alpargata o calzado a que hacemos referencia, formada y construida por plinta y cinta de goma, se sigue el mismo proceso de fabricacion de una suela de alpargata, corriente, de plinta sola con la particularidad de que la cinta de goma va apareada e intercalada con plinta de cañamo, yute, pita, esparto u otra fibra con tiras de  
40.- cuero o fieltro, en la proporción de que por cada vuelta de estos materiales en la construccion de la suela intervengan dos vueltas de tira de cuero o fieltro, (figura 1, 2 y 3).

En la figura 3, puede apreciarse el modelo en periodo de formacion. En las figuras 1 y 2, en su terminacion.

45.- Resta decir que la suela así construida va reforzada en todo el perimetro exterior de ella, por un cerquillo de cuero o badana, tal como puede apreciarse en las figuras 1 y 2, que no solamente sirve de refuerzo a la suela así construida, sino que hace mas fácil el cosido de la suela a las caras del material que forman el calzado o alpargata.

50.- NOTA REIVINDICACIONES

PRIMERA.- Se reivindica, NUEVAS SUELAS DE ALPARGATA O CALZADO FORMADA POR PLINTA Y CINTA DE GOMA, BIEN SEA LA PLINTA DE CAÑAMO PITA, ESPARTO U OTRA FIBRA CON CERQUILLO EXTERIOR DE CUERO O BADANA.

55.- SEGUNDA.- Se reivindica, en el modelo aparear o intercalar con la cinta de goma, plinta de cañamo, yute, pita, esparto u otra fibra, tiras de cuero o fieltro, en la proporcion de dos a una.

TERCERA.- Se reivindica, en este modelo, el refuerzo e todo el perimetro exterior de la suela, con un cerquillo de cuero o badana.

CUARTA.- Se reivindica, NUEVA SUELAS DE ALPARGATA O CALZADA FORMADA POR

125 03



60.- PLINTA Y CINTA DE GOMA, BIEN SEA LA PLINTA DE CAÑAMO, PITA, ESPARTO,  
U OTRA FIBRA CON CERQUILLO DE CUERO O BADANA.

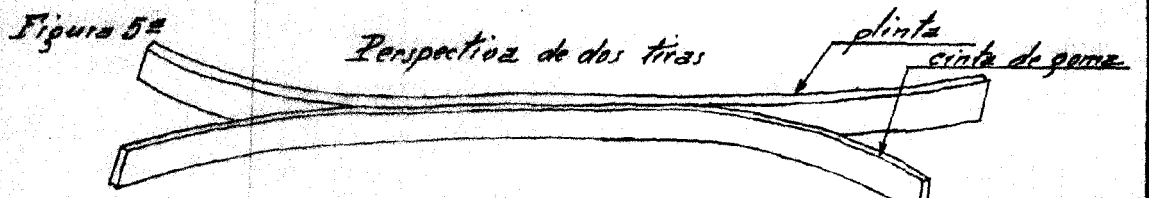
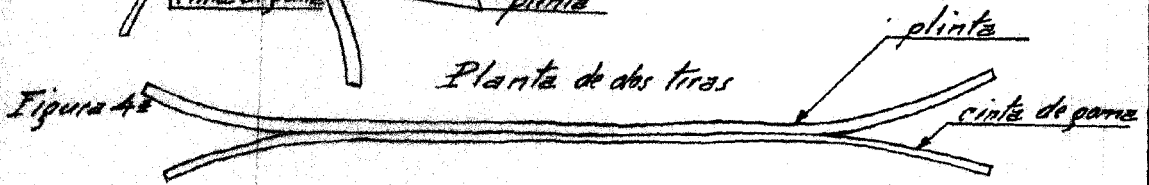
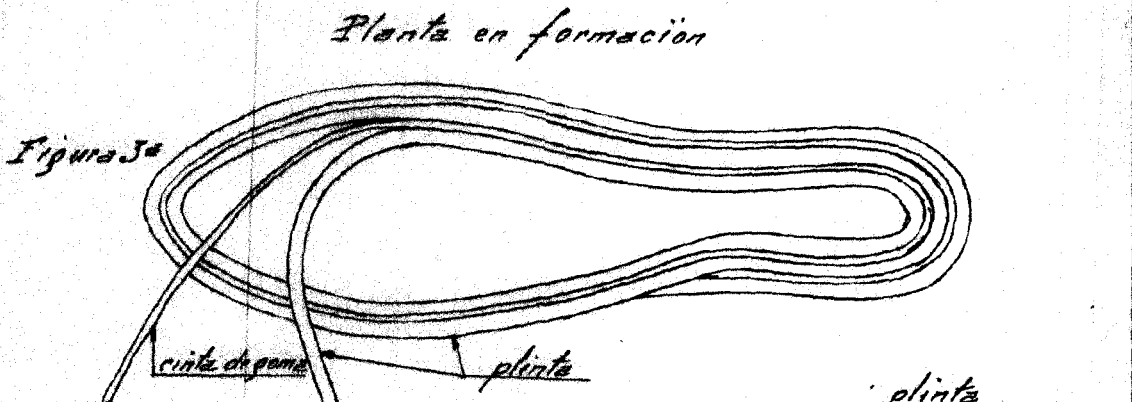
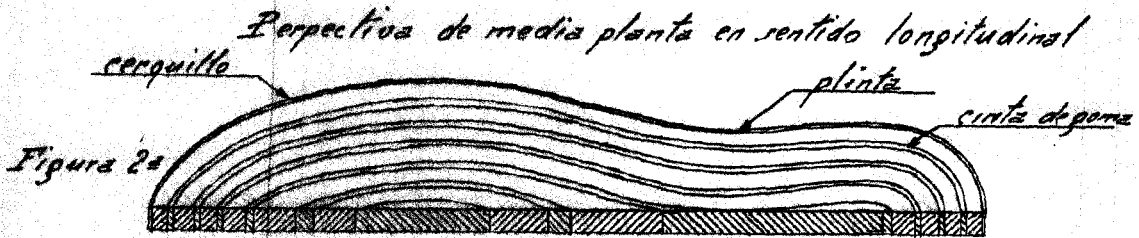
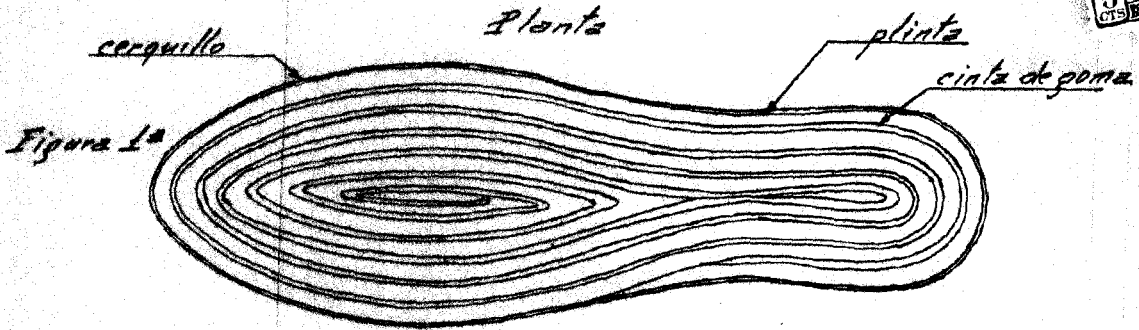
La presente Memoria Descriptiva, consta de tres hojas escritas a ma-  
quina por una sola cara.

Madrid, 22 de enero de 1946

P.A. El Agente Oficial,

Escala aproximada 2:5

12503



Madrid 22 de Enero de 1946

Gilberto Ruiz de Diego Jorge Ruiz de Diego

*[Handwritten signatures]*