

12414

12414



C. 1945

MODELO DE UTILIDAD

por veinte años

a favor de

Don Anacleto M. A. Paulson, de nacionalidad griega, residente en Madrid. Barquillo 39.

P O R

"RECIPIENTE PARA CONTENER FLORES Y PRODUCTOS DE HORTICULTURA Y SIMILARES EN AGUA".

MEMORIA DESCRIPTIVA

Consiste la presente Memoria descriptiva objeto de éste Modelo de Utilidad en un recipiente para contener flores y productos de horticultura y similares en agua.

Hasta la fecha no se ha presentado en el mercado modelo de utilidad de las características que encierra el que es objeto de ésta Memoria descriptiva.

Después de diversos ensayos se ha podido lograr conseguir una finalidad práctica de adorno, exposición, conservación etc de flores, productos de horticultura y similares en agua o preparados líquidos especiales con agua o sin ella.

Para la mejor comprensión del objeto del presente Modelo de Utilidad, se acompaña un plano descriptivo del mismo.

En la Fig. 1ª se aprecia en a un recipiente o globo en el que están todas sus piezas en su puesto y en espectación

12414^a

12414



1945

15 de ser colocado en el sitio que interese. b representa al globo o recipiente con su parte roscada, c la pieza roscada para su ajuste en el recipiente B, d es la base para colocación del recipiente una vez tapado el mismo, e son las tenacillas para sujetar el tallo de las flores, plantas
 20 tas etc y F es la pieza que sirve de base al colocar en el interior del recipiente las tenacillas e.

En la Fig. 2. se aprecia en g el globo o recipiente con su cuello sin roscar, h es la pieza arqueada con un apéndice a rosca que se coloca en el interior del recipiente
 25 te y al ser roscado el apéndice la pieza arqueada toma forma de ajuste en el cuello del recipiente colocándose luego en la pieza i que tiene una hendidura para su colocación.

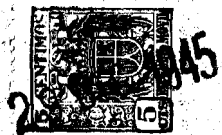
En la Fig. 3^a se aprecia la pieza o lateral de forma triangular conforme se aprecia en la pieza k para engarzar
 30 zar con la parte doblada del recipiente.

Claramente se aprecia la novedad y utilidad de este especial recipiente para contener flores y productos de horticultura, colocando los productos en las tenacillas especiales que luego se colocan en una pieza de base y se tapa
 35 el recipiente que estará lleno de líquido, agua, o compuestos, según caso quedando practicamente el producto expuesto en el citado recipiente.

Descrito suficientemente el objeto del presente Modelo de Utilidad, solo cabe hacerse constar que, puede ser
 40 objeto de mejoras, siempre y cuando no se altere la esencialidad del mismo.

REIVINDICACIONES

Reivindica el recurrente la propiedad y el derecho exclusivo de fabricación en España y sus Dominios, caracterizado en las siguientes reivindicaciones:
 45 rizado en las siguientes reivindicaciones:



1^a. Recipiente para contener flores y productos de horticultura y similares en agua, caracterizado por un recipiente o globo de cristal o materia similar para introducir en su boca o abertura flores o productos de horticultura y similares con la bombona o globo lleno de agua pura o químicamente preparada.

2^a. Recipiente según reivindicación anterior caracterizado porque las flores o productos a colocar en el interior de la bombona de la reivindicación anterior se sujetan previamente en una especie de tenacillas consistentes en unas pinzas fijas sobre una base, las cuales según los casos adoptan la debida forma de sujeción, para poder abarcar tajos de mayor o menor grueso, y que, estas especiales tenacillas se colocan sobre una base y ésta a su vez sobre la pieza de cierre del recipiente que tapa herméticamente la abertura del recipiente para que no se salga el líquido, por tener el expresado recipiente un cuello roscado para que, por medio de una pieza también roscada efectue su debido cierre, colocado el recipiente sobre una base más amplia o pié del mismo.

3^a. Recipiente según reivindicaciones anteriores, caracterizado porque el cierre del recipiente o bombona contenedora de líquido, se puede efectuar por medio de una pieza arqueada y un saliente a rosca que, efectuando su función desde el exterior contras a dicha pieza para obtener un cierre perfecto, colocándose el saliente o ápice roscado sobre una pieza o pié que contiene una hendidura para su fijación.

4^a. Recipiente según reivindicaciones anteriores, caracterizado porque el cierre de la boca del recipiente, puede efectuarse por medio de una pieza, en cuyos laterales lleva una especie de sujeción en forma de triángulo que engarza con el borde angular del propio recipiente.

12414 -4

12414



5ª. Por "RECIBIENNE PARA CONTENER FLORES Y PRODUCTOS DE
HORTICULTURA Y SIMILARES EN AGUA"

80 Descrito el presente Modelo de Utilidad objeto de ésta
Memoria descriptiva, se hace constar que, sean cuales fueren,
las circunstancias que concurren en la esencialidad de éste
Modelo.

85 Consta ésta memoria descriptiva de cuatro hojas mecanogra-
fiadas por una sola cara, numeradas y acompañadas de un plano
explicativo.

Madrid 29 de Diciembre de 1945

P.A.

12414

Fig. 1^a

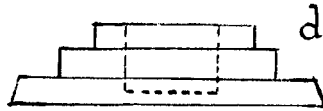
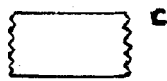
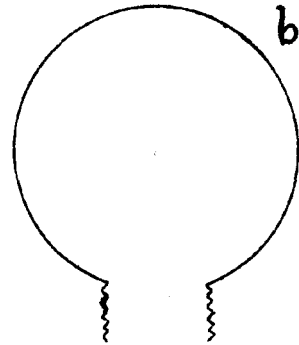
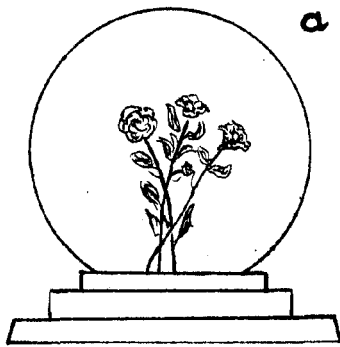


Fig. 2^e

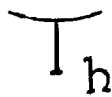
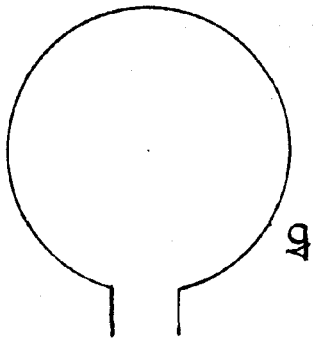
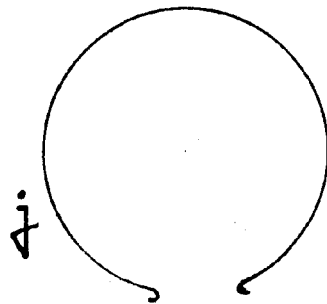
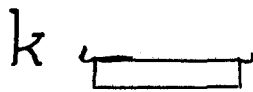


Fig. 3^e



Escala variable
Madrid 27 Diciembre 1945

P.A.
[Signature]