



12219

MEMORIA DESCRIPTIVA

del MODELO DE UTILIDAD, por 20 años, solicitado a favor de Don Rosendo B U C H Brullas, de nacionalidad Española, residente en Barcelona, por " UN APARATO PARA LIMPIAR PEINES ".

Este Modelo de Utilidad se refiere a un aparato para limpiar peines que se caracteriza por su sencillez constructiva y por la facilidad y simplificación de su empleo y maniobra.

En su esencialidad consiste el referido aparato en un armazón,
5 a modo de marco, preferentemente cuadrado o rectangular, que por uno de sus lados se prolonga en un mango o empuñadura en tanto que el lado puesto y en su parte media, coincidiendo con el centro del mango, presenta un corte que se continúa un tanto en el propio mango. En el marco mencionado van establecidos dos cepillos cilíndricos cuyos ejes paralelos entre sí, figuran a uno y otro lado
10 del corte practicado en el marco de referencia. Además dichos cepillos son mutuamente secantes.

En el dibujo de la hoja adjunta se representa el aparato de que se habla, que se muestra en vista de frente en la figura 1, en proyección lateral en la figura 2, y en la figura 3, por el extremo
15 que lleva practicado el corte para el paso del peine.

De acuerdo con lo consignado anteriormente, el armazón de este



dispositivo lo constituye una pieza de un material rígido cualquiera que afecta la forma de un marco -1-, cuadrado o rectangular, uno de cuyos lados se prolonga en un mango o asidero -2-. La sección del marco -1- puede ser triangular, como se representa en el dibujo; pero igualmente podrá afectar cualquier otra conveniente. El propio marco -1- en el lado opuesto al que lleva el mango -2-, lleva practicada una escotadura de paso -3- por la que se tiene acceso al interior del mismo. La escotadura -3- se continúa en el mango -2- en una mayor o menor extensión.

En el marco -1- van establecidos los cepillos cilíndricos -5-, mutuamente secantes y cuyos respectivos ejes -4- van montados por una parte en el lado del marco que lleva el corte -3- y por la otra en el lado que cuenta con el mango -2-.

Fácilmente se comprenderá que el peine puede hacerse correr longitudinalmente por entre los cepillos cilíndricos -5- cuyas cerdas penetrarán por entre las púas de aquel arrastrando en su movimiento cuanto encuentre entre las mismas.

El aparato descrito podrá variar en sus detalles de forma y dimensiones, en el material de que se fabrique el armazón -1-2-, en el tipo de construcción de los cepillos cilíndricos -5-, en el sistema de montaje de los mismos en dicho armazón y en general en todo cuanto no altere, cambie o modifique la esencialidad del objeto del Modelo de Utilidad descrito.

----- N O T A -----

Se reivindica como objeto de este Modelo de Utilidad:-

1º.-Un aparato para limpiar peines, esencialmente constituido por un elemento de soporte en forma de marco con un mango de sustentación en el que van montados dos cepillos cilíndricos de ejes mutuamente paralelos, secantes entre sí, por entre los que se hace pasar el peine que se limpie imprimiéndole un movimiento de vaivén a lo largo del mismo o viceversa, con lo que las cerdas de los refe-



12219

- 3 -

ridos cepillos penetran entre las púas del peine, arrastrando cuanto encuentran entre las mismas.

50 2º.-El propio aparato en el que el marce del mismo en la parte opuesta al mango o asidero de que va provisto y coincidiendo con el punto en que se cortan y confunden los dos cepillos, presenta una abertura para el paso del peine, que facultativamente puede continuarse en una mayor o menor extensión en el punto de arran-
55 que del mango o asidero, que queda establecido frente a frente de la referida abertura.

3º.-Un aparato para limpiar peines.

Consta la presente memoria descriptiva de tres hojas foliadas
59 escritas por una sola cara.

Barcelona, 20 de NOVIEMBRE de 1945.

P. A.

12219

FIG.1

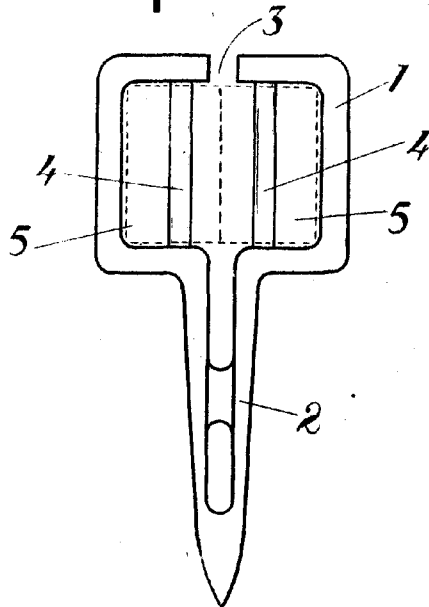


FIG.2

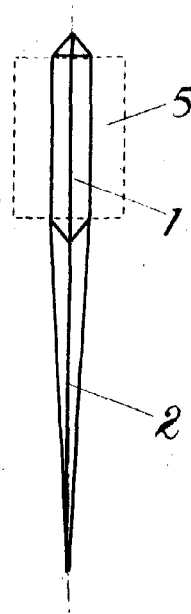
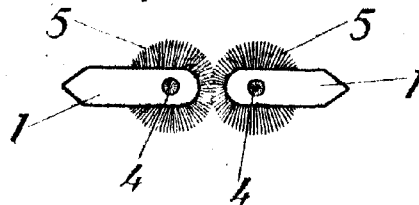


FIG.3



BARCELONA 20 DE *Noviembre* DE 1945
P. A.
JUAN LLORT
P. P.

ESCALA VARIABLE.