

11979

- . M E M O R I A . -

que se acompaña a la solicitud de Modelo de Utilidad, por veinte años, a favor de Don EZEQUIEL DE SELGAS Y MARIN, residente en Madrid, Avenida del Generalísimo nº 57, por " UN NUEVO SISTEMA DE FIJACION DE LAS PIEZAS DE LOS JUEGOS DE CONSTRUCCIONES ARQUITECTONICAS PARA NIÑOS ".

- - - -

Existen desde hace muchos años en el comercio, juguetes o juegos de construcciones para niños en diferentes materiales, constituidos por piezas de diferentes formas, paralelepípedos, columnas, arcos, etc., con las cuales, y por superposición, se construyen figuras que asemejan en miniatura a construcciones reales.

En España se utilizan hoy día estas piezas, coloreadas o nó, hechas de corcho o de aglomerado de dicha materia.

Pero el inconveniente para la realización de estos edificios en miniatura consiste en su falta de estabilidad, toda vez que las distintas piezas que los componen no se hallan unidas entre sí, sino solamente apoyadas unas sobre otras.

Para remediar este inconveniente, he ideado un sistema de enlace entre sí de las diversas piezas, que permite, no solo evitar el derrumbamiento del conjunto cuando éste alcanza una cierta altura, sino que permite además realizar construcciones de arcos, puentes, etc., sin temor a su caída por la conexión existente entre los elementos que lo constituyen.

La base de este procedimiento, para el cual solicito el presente Modelo de Utilidad, consiste en una serie de piezas de todas las formas y dimensiones posibles para realizar las construcciones de este juego de niños, talladas en corcho

natural, aglomerado de corcho o cualquier otra materia, llevando estas piezas en los puntos por donde han de apoyarse en las otras unas escotaduras o rebajos, de poca profundidad, y de forma circular, ovalada o poligonal, para alojar en su interior la cabeza del elemento que las conecta, consistente en una pequeña plaquita metálica o de cualquier otra substancia, que lleva en cada una de sus dos caras paralelas una o varias púas que se clavan en las piezas que deban ir unidas.

La plaquita metálica o de cualquier otra naturaleza, en la que van insertas las púas, será de un espesor tal que quedará alojada y sin sobresalir en las escotaduras coincidentes de las dos piezas que, mediante ella, quedan así ensambladas.

En el dibujo que se acompaña a esta Memoria aparece en su parte superior la figura en corte de esta pieza de unión y en la inferior el corte de dos piezas ensambladas por este procedimiento a la izquierda y a la derecha estas mismas piezas separadas.

N O T A

Este Modelo de Utilidad, me declaro ser de mi propia y exclusiva invención, reivindica : Un nuevo sistema de fijación de las piezas de los juegos de construcciones arquitectónicas para niños, constituido por una pequeña plaqueta provista de una o varias púas en cada cara que, alojada en una escotadura que lleva en el sitio adecuado cada pieza que ha de ir unida a otra, al clavarse en las citadas piezas sus púas las ensambla inmovilizándolas y quedando la pieza de fijación completamente oculta y alojada en las citadas escotaduras.

Este Modelo de Utilidad ha de recaer sobre : UN NUEVO SISTEMA DE FIJACION DE LAS PIEZAS DE LOS JUEGOS DE CONSTRUCC.

CIONES ARQUITECTONICAS PARA NIÑOS "A"

55

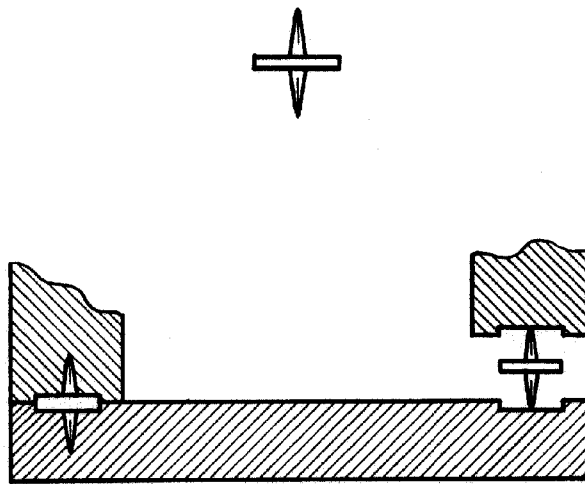
A esta Memoria, extendida en tres pliegos mecanografiados, se acompaña una plana de dibujos.

Madrid, 12 de septiembre de 1945.

A handwritten signature in black ink, consisting of several fluid, overlapping strokes that are difficult to decipher. It is positioned to the right of the typed text.

11979

Ezequiel de Selgas Marin.



Escala variable



Ezequiel de Selgas Marin

Madrid, 17 de septiembre de 1945