

11709



- 1 -

MEMORIA DESCRIPTIVA

que se acompaña a la solicitud de un

MODELO DE UTILIDAD

por Veinte años en España, a favor de

D. Mariano Sánchez de la Mota, residente

en Madrid por

"BASTIDORES DESTINADOS A TRANSPORTAR MOTO-COMPRESORES
A LOMO DE CABALLERIAS".

Inventor: Don Mariano Sánchez de la Mota, de
nacionalidad española.

=====000000000000=====

La invención a que se refiere la presente Memoria, cons-

tituye una novedad industrial con características y ventajas
que la hacen merecedora del privilegio de explotación exclu-
siva que por ella se solicita, de acuerdo con las prescripcio-
nes del Estatuto vigente sobre Propiedad Industrial de 26 de
Julio de 1929, texto refundido, publicado el 30 de Abril de
1.930.

El ritmo acelerado que casi siempre ha de imprimirse a
obras de Defensa Nacional, exige ineludiblemente el empleo
de medios moto-mecánicos, como lo son grupos eléctricos
(para producir energía y luz eléctrica) y grupos moto-com-
presores (para producir aire comprimido).

Muy a menudo se requiere el uso de tales instalaciones en
lugares de difícil acceso, por ejemplo en la montaña a donde
solo conducen senderos practicables para caballerías y mulas,
pero no para vehículos.

Hasta ahora, el uso de la citada maquinaria de utilidad
tan reconocida, no era posible, pues incluso los modelos lla-
mados "transportables", son vehículos con dos o cuatro ruedas
y demasiado voluminosos y pesados para ser llevados, por ejem-
plo, a lomo de una caballería. Tampoco es posible su transpor-
te por fracciones, pues los modelos de compresores conocidos
hasta ahora, constituyen un conjunto montado y ajustado en
fábrica sobre o dentro de un carro, no pudiendo descomponer-
se y volver a montar, sino por un personal experto y con me-
dios auxiliares, invirtiéndose en todo caso, tanto en el desmon-
taje como en el nuevo montaje muchas horas y hasta días. Su des-
montaje dentro de breves minutos y su transporte a lomo sin
otro requisito de embalaje, es imposible por su construcción,
como también lo es dejarles dentro de pocos minutos en estado

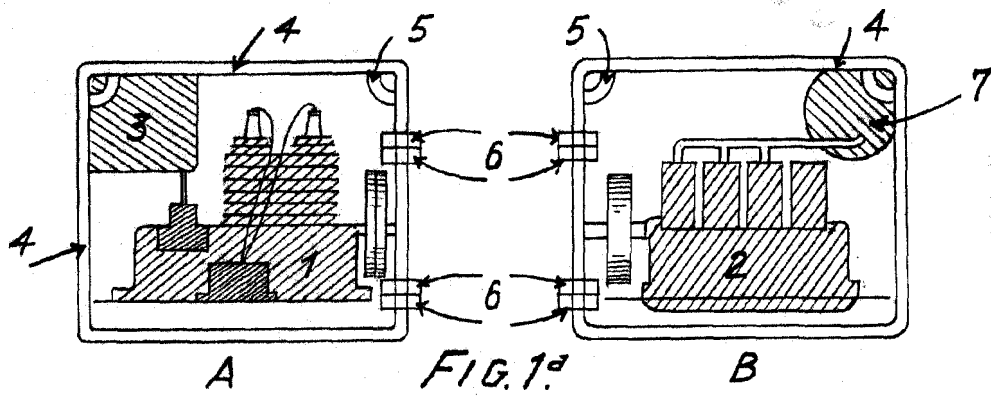
trial

NOTA

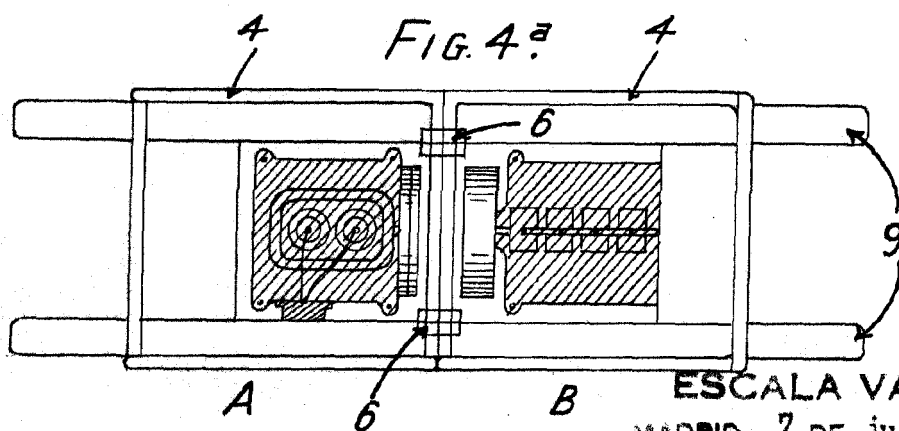
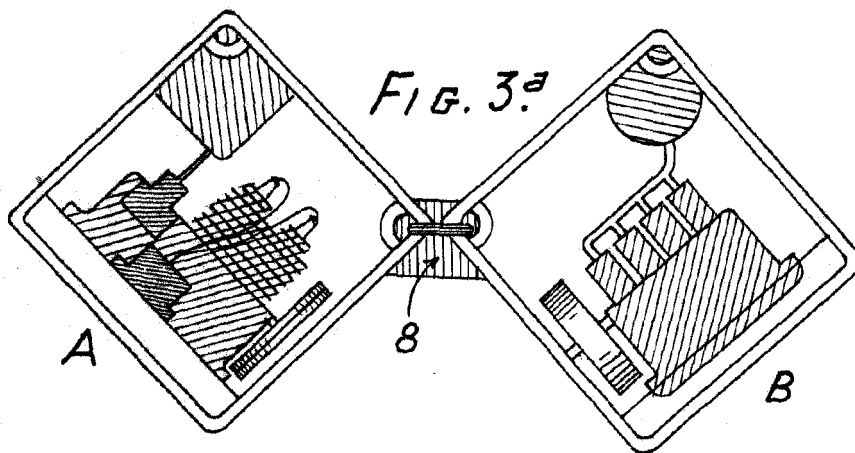
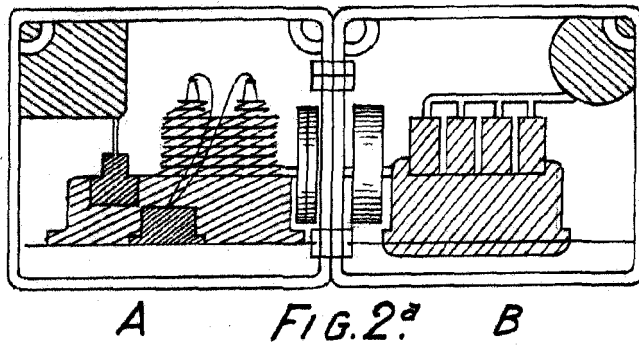
En resumen: El Modelo de Utilidad, cuyo registro se solicita, recaerá sobre las reivindicaciones siguientes:

95. 1^a.- Bastidores destinados a transportar moto-compresores a lomo de caballerías, caracterizados porque el primer bastidor tiene de preferencia en sus ángulos superiores derechos, un orificio o anilla que se corresponde con otros situados en los ángulos superiores izquierdos del segundo bastidor, por los cuales es posible mantener los bastidores unidos, con cualquier medio adecuado, por los ángulos referidos, mientras que se separan por debajo formando sus lados interiores un ángulo de aproximadamente 90 grados, o sea el suficiente para poder colocar los bastidores así dispuestos sobre el lomo de la caballería que haya de transportarlos.
100. 2^a.- Bastidores destinados a transportar moto-compresores a lomo de caballerías, caracterizados por la reivindicación anterior y porque los ángulos superiores extremos de cada bastidor están provistos también de orificios o anillas por donde pueden pasarse barras, cuyos extremos salen en la medida conveniente fuera de los bastidores con el fin de utilizarlos para coger el grupo a brazo y moverlo de un sitio a otro.
105. 3^a.- Se reivindica por último, como objeto sobre el que ha de recaer el Modelo de Utilidad que se solicita "BASTIDORES DESTINADOS A TRANSPORTAR MOTO-COMPRESORES A LOMO DE CABALLERÍAS".
110. Todo conforme queda descrito en la presente Memoria, que consta de tres páginas escritas a máquina y dibujos que se acompañan.
- 115.
- 120.

Madrid, 21 de febrero de 1.946.
ALEXANDRO UNGRIA.



11709



ESCALA VARIABLE
 MADRID, 7 DE julio DE 1904

ALFONSO URGEL

Ally