

11493

D. Pedro Tomás Matas, domiciliado en Pont d'Inca (Mallorca), calle la Cabana nº 1, solicita registrar un modelo de utilidad por 20 años para España y sus Colonias, por: "NUEVO DISPOSITIVO PARA PROTEGER EL COSIDO ENTRE LAS SUELAS Y EL CORTE DE LOS ZAPATOS CON PISO DE GOMA" Clase 50.-

Para la fabricación de diversos tipos de zapatos se ha generalizado el empleo de suelas o pisos de goma o de otro material sustitutivo de la misma.-

Uno de los inconvenientes que presenta dicha fabricación es-
5 tribo en que el cosido, entre la suela o piso y el corte que forma el zapato, generalmente queda al descubierto, por cuya razón los puntos están sujetos a un desgaste prematuro, debido al roce producido al pisar o por su contacto con la humedad del suelo.-
2 Además la planta del zapato tiene poca presentación puesto que los puntos quedan visibles.-
10

Para subsanar los inconvenientes que acabamos de exponer se ha ideado el nuevo dispositivo protector, que constituye el objeto de la presente solicitud de modelo de utilidad, cuyas particularidades y ventajas describiremos más adelante.-

15 En los dibujos adjuntos, que forman parte integrante de esta memoria, se representa, solo a título de ejemplo, una de las varias formas de ejecución que puede tener la idea característica del nuevo dispositivo para proteger el cosido de los zapatos con suela o piso de goma.-

20 La Fig. 1 representa una vista en planta del piso de goma de un zapato de señora, dotado del nuevo dispositivo protector del



cosido.-

25 La Fig. 2 muestra una vista de perfil del propio zapato, parcialmente seccionado, para que se pueda apreciar la estructura interior del piso o suela de goma.-

Refiriendonos concretamente a dichos dibujos pasamos a detallar las particularidades de forma, disposición y utilidad del nuevo protector del cosido de los zapatos con piso de goma.-

30 El piso o suela de goma -1- puede afectar cualquier configuración adecuada al tipo de calzado que se desea fabricar, ya sea formando una sola pieza con el tacón -2- o bien constituyendo dos piezas independientes, que se unen despues por medios adecuados.-

35 Para poder disponer el nuevo protector es menester que previamente se practique, paralelamente al contorno de la suela o piso -1- y cerca de su borde -6-, una regata, hendidura o canal -3-, de poca profundidad y de anchura adecuada, para que en su interior se puedan dejar los puntos que constituyen el cosido -4- entre la planta -1- y el corte del zapato.-

40 Dicho canal -3- se obtiene directamente al moldear la suela, o bien puede ser practicado despues utilizando una herramienta o máquina adecuada.-

En caso de que el tacón -2- constituya una sola pieza con el piso, el canal -3- contornea la planta unicamente hasta cerca del enfranque.-

45 Para proteger el cosido -4- y para dar a la planta una mejor presentación se cubre el canal -3-, o bien se rellena, con una tira -5- de goma, previamente cortada a la medida del ancho y profundidad del repetido canal.- Antes de colocar la tira protectora -5- el canal o regata -3- se encola, al igual que la cara inferior y los bordes de la tira de goma, con objeto de que ésta resulte perfectamente unida a la suela.-

50 La cola o adhesivo empleado para fijar la tira -5- puede ser corriente, o contener los ingredientes necesarios para que dicho pegamento o disolución se vulcanice posteriormente, a la tempera-



tura ambiente, o calentando convenientemente el piso de goma para que la vulcanización se desarrolle más rápidamente.-

La tira protectora -5- podrá obtenerse igualmente de otros materiales distintos de la goma y de sus derivados o sustitutivos, siempre que la materia elegida tenga la flexibilidad necesaria, que también poseen varios de los materiales plásticos modernos.-

60

El canal -3- para alojar el cosido -4- podrá practicarse tanto en pisos de goma macizos, así como proveerse en aquellos que poseen, en toda la zona de la planta, una estructura celular -8-, determinada por nervios de refuerzo -7- que se entrecruzan.-

65

Por consiguiente que la forma, dimensiones, disposición y arreglo del canal que contiene los puntos del cosido, así como las de la tira protectora del mismo y los pegamentos y materiales empleados para su fabricación y colocación, podrán sufrir todas aquellas variaciones, modificaciones y sustituciones que se consideren oportunas, con tal de que no se aparten esencialmente del fin propuesto.-

70



El modelo de utilidad por "Nuevo dispositivo para proteger el cosido entre las suelas y el corte de los zapatos con piso de goma", cuyo privilegio de explotación en España, sus Colonias y protectorado, se solicita por un periodo de veinte años, recaerá sobre las particularidades que se concretan en las siguientes:

75

REIVINDICACIONES

1ª.-"NUEVO DISPOSITIVO PARA PROTEGER EL COSIDO ENTRE LAS SUELAS Y EL CORTE DE LOS ZAPATOS CON PISO DE GOMA" caracterizado por el hecho de que paralelamente al contorno de la suela o piso -1- y cerca de su borde -6- se ha practicado o previsto un canal -3-, de poca profundidad y anchura suficiente, para que pueda contener la serie de puntos -4-, que constituyen el cosido entre la planta -1- y el corte del zapato.-

80

2ª.-"NUEVO DISPOSITIVO PARA PROTEGER EL COSIDO ENTRE LAS SUELAS Y

EL CORTE DE LOS ZAPATOS CON PISO DE GOMA" según la 1ª reivindicación, caracterizado por el hecho de que para proteger el cosido -4- y poder dar a la planta una mejor presentación, se recubre el canal -3-, o bien se rellena, con una tira -5- de goma, o de otro material flexible y plástico, previamente cortada a la medida del ancho y profundidad de dicho canal.-

90

3ª.-"NUEVO DISPOSITIVO PARA PROTEGER EL COSIDO ENTRE LAS SUELAS Y EL CORTE DE LOS ZAPATOS CON PISO DE GOMA" según las reivindicaciones precedentes, caracterizado por el hecho de que para garantizar la sólida unión entre la suela de goma -1- y la tira protectora -5-, antes de colocarla en el interior del canal o regata -3-, se ensolan perfectamente las superficies de ambas que han de estar en contacto, empleando para ello un adhesivo o disolución susceptible de que se vulcanice por sí sola o más rápidamente bajo la acción del calor.-

95



100

4ª.-"NUEVO DISPOSITIVO PARA PROTEGER EL COSIDO ENTRE LAS SUELAS Y EL CORTE DE LOS ZAPATOS CON PISO DE GOMA" Tal como se ha descrito y demostrado en los dibujos adjuntos.-

Consta de cuatro hojas, foliadas y mecanografiadas por una sola cara.-

105

Barcelona 20 de Abril de 1945

P.A. de D. Pedro TOMAS Matas.-

JUAN B. RENTER RIDAURA

Juan B. Renter

11493

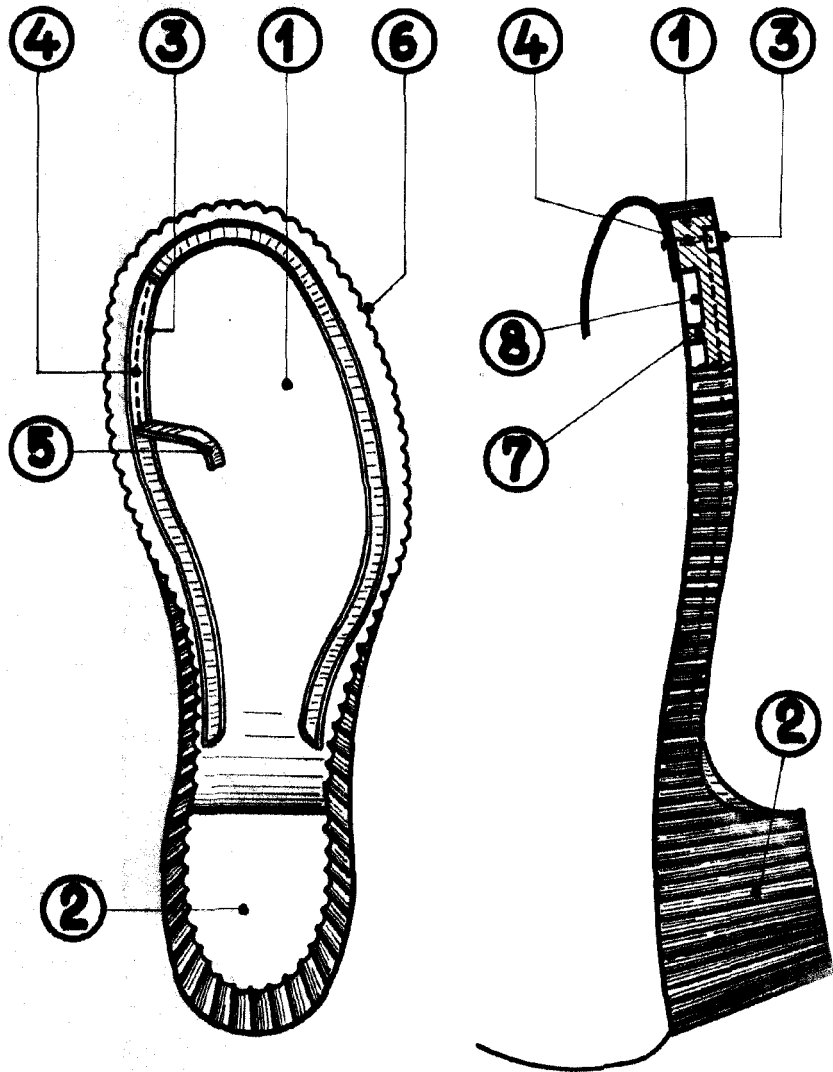


Fig.1

Fig.2

Escala variable

Barcelona el Abril 1945

P.A. Juan de la Cruz

Juan B^{to} Rentería

