

11490

11490

MEMORIA DESCRIPTIVA

de un

MODELO DE UTILIDAD,

por:

NUEVO RECIPIENTE TERMO

cuyo registro se solicita por veinte años para España y sus Posesiones a favor de D. Manuel Murias Reigada, domiciliado en Madrid, Plaza de las Salesas, 7.

---ooooOoooo---
--o--

5 El presente Modelo de Utilidad, cuyo registro se solicita, consiste en un nuevo recipiente o vasija, sin sujeción a figura geométrica determinada, apto para la conservación de substancias líquidas c sólidas a la misma temperatura o con pérdidas inapreciables, durante un determinado tiempo.

Difiere totalmente el mencionado recipiente, en cuanto al material de que se haya construido, de los termos corrientes, según las diversas características que se pasan a exponer:
10 Sabido es que el termo que hasta ahora nos viene ofreciendo el mercado es simplemente una vasija de cristal, con doble pared y vacío y que generalmente adopta la forma de botella que, debido a la cualidad expuesta, es de una fragilidad suma, que pasa a ser su mayor inconveniente. Esto implica la necesidad de una protección metálica al exterior para evitar, en lo posible, el peligro de rotura.

15 Debido a la forma que se ha adoptado para estos termos, que
como se ha expuesto es la de una botella, solo se hace posible
envasar en su interior substancias líquidas o sólidas de escaso
volumen, porque el cuello de dicho termo que regularmente se ta
pa o cierra con untapón de corcho, impide la entrada de substan
20 cias de mayor volumen.

 Por otra parte si, para acondicionar en su interior estas sub
stancias, se adoptase un cuello de mayor diámetro el termo perde
ría sus mejores características ya que, como es lógico, habría
de cerrarse con un tapón de mayor superficie que facilitaría la
25 fuga de calorías.

 En cambio, el recipiente objeto de este registro viene a ob
viar todos estos inconvenientes: virtualmente no existe impedi
miento por el diámetro de la boca pues la tapa, que seguidamente
se describe, evita la disipación del calor; puede contener subs
30 tancias sólidas de las mismas dimensiones de la varija, o bien,
líquidas; y, finalmente, se salvan muy eficazmente los peligros
de rotura, punto vitalísimo, por estar constuidos en materias
plásticas, muy resistentes, que facilitan su manejo, transporte
y limpieza.

35 A título demostrativo y como ejemplo práctico de realización,
en los adjuntos dibujos pueden apreciarse las características
de este nuevo recipiente, en forma de fiambarrera o cacerola, ta
pada, en la figura 1, y destapada en la figura 2.

 Como puede verse estos recipientes están formados por una do
40 ble pared (1) y (2) de materiales plásticos endurecidos (taque
lita, resinita, etc.) o bien en estado puro o mezclados con fi
bras vegetales, corcho, papel, cartón, telas, etc.

 La tapadera, para el caso de no poder utilizarse el tapón de
corcho, sin merma en la eficacia del termo, es de construcción
45 idéntica al resto del recipiente, es decir con doble pared, y
cierra sobre el cuerpo B, por mediación de la rosca que en ella
se ha establecido (r).

Aunque en la presente Memoria solo se ha descrito gráficamente una vasija en forma de cacerola esto no indica en modo alguno que la protección que se solicita recaiga precisamente sobre esta forma de recipiente, por el contrario la esencialidad del Modelo, cuyo registro se recaba, estriba en la construcción de recipientes-termo a base de materias plásticas moldeables y endurecidos, a excepción hecha, naturalmente, del cristal, cerrados en su boca con tapón de corcho, fieltro o goma, cuando sea ésta de corto diámetro y a rosca en los demás casos en que la tapa esté formada del mismo material del cuerpo principal.

En el espacio libre entre las paredes (1) y (2) se efectuará el vacío por medios apropiados o, si así se desea, podrá rellenarse con fibras de alto valor aislante. (lana de vidrio, serrín de corcho, fieltro, etc.).

Los términos en que queda redactada esta Memoria son ciertos y fiel reflejo de la mejora, cuya descripción deberá tomarse con caracter amplio y nunca en forma limitativa.

65

N O T A

Se declaran de absoluta novedad y utilidad a favor de D. Manuel Murias Beigada:

PRIMERA.- Nuevo recipiente termo caracterizado por formar una vasija de doble pared (1) y (2) construido a base de materias plásticas, moldeables y endurecidas (baquelita, resinita, etc.) en estado puro o mezclados con fibras vegetales como; corcho, papel cartón, telas, etc.

SEGUNDA.- Nuevo recipiente termo, según la reivindicación anterior, caracterizado porque el cuello o boca de dicho recipiente se cerrará por un tapón de corcho, fieltro o goma, en los de poco diámetro o por una tapa del mismo material del cuerpo principal, roscada, en los de mayor superficie.

TERCERA.- Nuevo recipiente termo, según las reivindicaciones anteriores, caracterizado porque en el espacio libre entre las paredes podrá hacerse el vacío o rellenarse con fibras de alto va-

80

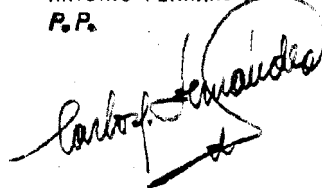
lor aislante, como: lana de vidrio, serrín de corcho, etc.

CUARTA.- Se reivindica por último por: "NUEVO RECIPIENTE TERMO".

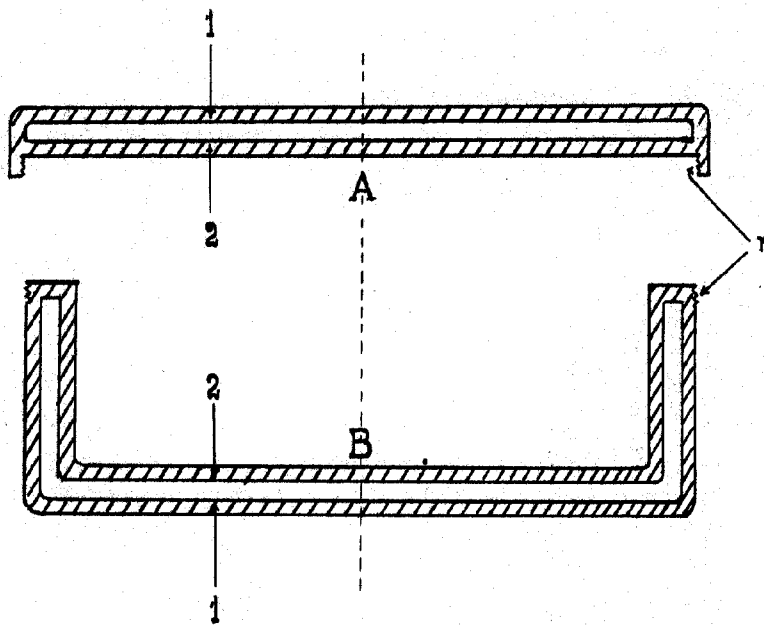
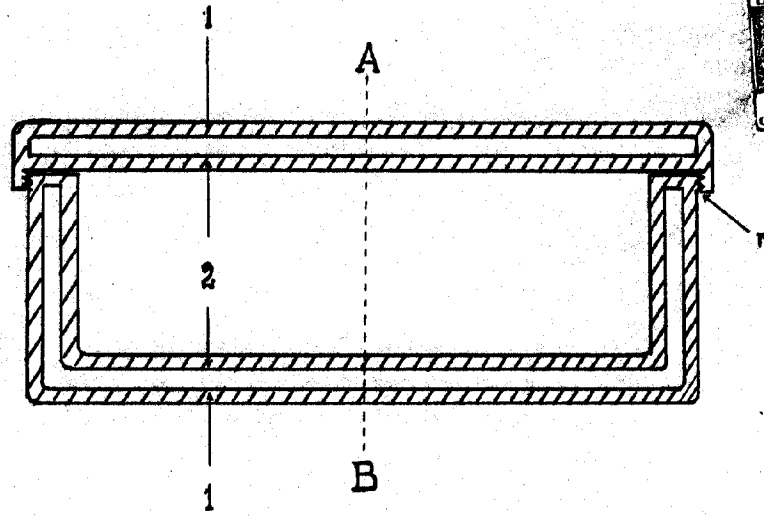
Todo conforme se describe en la presente Memoria que consta de cuatro hojas mecanografiadas, foliadas y dibujos que se acompañan.

Madrid, 3 de Mayo de 1,945.

ANTONIO FERNANDEZ PASCUAL
P.P.

A handwritten signature in cursive script, appearing to read 'Antonio Fernandez Pascual', with a horizontal line underneath.

11490



Escala variable.

Madrid, 3 de Mayo de 1945

ANTONIO FERNANDEZ PASCUAL
P.P.

Carlos Fernández Pascual