

11468

MEMORIA DESCRIPTIVA

para un MODELO DE UTILIDAD, por veinte años, por "NUEVO PISTON DE IGNICION DE TIPO ABIERTO", a favor de la r.s. "UNION ESPAÑOLA DE EXPLOSIVOS, S.A.", entidad española, con domicilio en Madrid, Avenida del Generalísimo número 20.

Entre los pistones que se utilizan para iniciar la explosión de la carga de pólvora, principalmente en los cartuchos de caza, se conoce actualmente y se emplea corrientemente un tipo llamado de "aparato abierto", consistente en una cápsula metálica en forma de vaso cilíndrico que contiene el mixto y que se monta en una pieza -yunque- metálica también con una parte cilíndrica, abierta por un extremo para permitir el alojamiento a frotamiento duro, y cerrada por otro por una cúpula invertida (cónica, esférica, etc.) de la misma pieza que el resto y que sirve de elemento receptor del choque producido por la percusión

que produce la explosión del mixto.- Para la salida de los gases de ignición, la citada cúpula lleva varios orificios.

El dispositivo indicado presenta el inconveniente de que por la resistencia que opone la cúpula del yunque, se produce una enorme presión interna que da lugar a fugas por el ajuste cilíndrico con la cápsula.- Por otra parte, la multiplicidad de chorros de fuego, si bien reparte la iniciación de la explosión en la carga, puede no ser suficiente cada uno de dichos chorros para producir una buena explosión cuando se utilicen pólvoras progresivas.

Con el nuevo pistón objeto del presente Modelo de Utilidad se evitan estas contingencias, pudiendo utilizarse al mismo tiempo las cápsulas que llevan la carga del mixto en sus mismas formas y dimensiones.-

Para mejor comprensión del objeto del invento, haremos referencia al dibujo adjunto, en el que pueden apreciarse las particularidades del dispositivo en sus figuras 1 y 2.

La cápsula -g- con su carga -a- del mixto, entra a frotamiento duro en un cilindro metálico -b- cuya parte inferior lleva una pestaña circular -e- para retenerle en su alojamiento.- La parte alta de dicho cilindro presenta un reborde interior para permitir el alojamiento y retención del yunque -I- cuya fijación total se asegura por el rebordeado o doblado -d- del borde cilíndrico que forma al mismo tiempo la boca de fuego.

El yunque -I- cuyo elemento sustitutivo de la cúpula es una delgada y estrecha tira metálica doblada en ángulo, deja suficiente paso a los gases de la explosión, lanzándolos mediante la forma cilíndrica del cuerpo del aparato en un chorro único de fuego.

Se hace constar expresamente que cualquier modificación introducida en el objeto de este Modelo de Utilidad, ya sea en su forma, dimensiones, proporciones, clase de material empleado o disposición de sus elementos, se considerará incluida en el mismo siempre que no altere o modifique esencialmente su función característica.

N O T A

Descrito suficientemente el objeto del Modelo, se declaran de novedad y propia invención las siguientes

Reivindicaciones

1ª.- Nuevo pistón de ignición de tipo abierto, caracterizado por el empleo de un yunque independiente de la armadura exterior, siendo el cuerpo de dicho yunque una tira metálica doblada y presentando dicho aparato o pistón una sola boca exterior de fuego.

2ª.- Nuevo pistón de ignición de tipo abierto, según la reivindicación anterior, caracterizado por emplear como elemento de carga del mixto las cápsulas normales de los demás aparatos hoy en uso del tipo "aparato abierto".

3ª.- Nuevo pistón de ignición de tipo abierto.

Todo según se describe y reivindica en la presente memoria descriptiva que constan de tres hojas escritas por una sola cara, y se ilustra en el dibujo que a la misma se acompaña.-

Madrid, 25 de Abril de 1945.

UNION ESPAÑOLA DE EXPLOSIVOS, S.A.-
p.p:

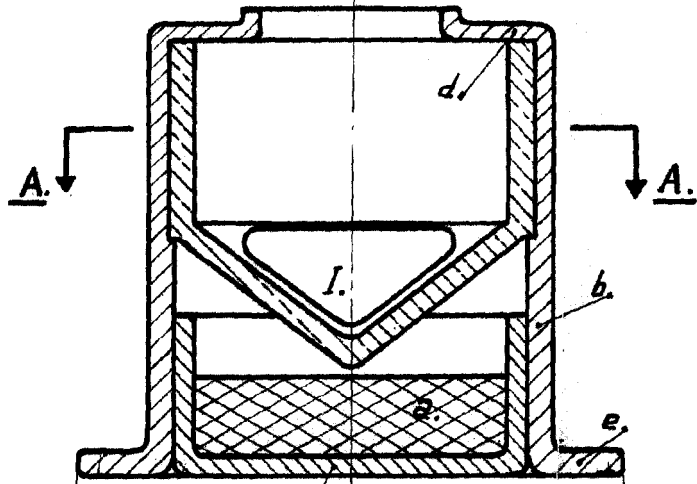


11468

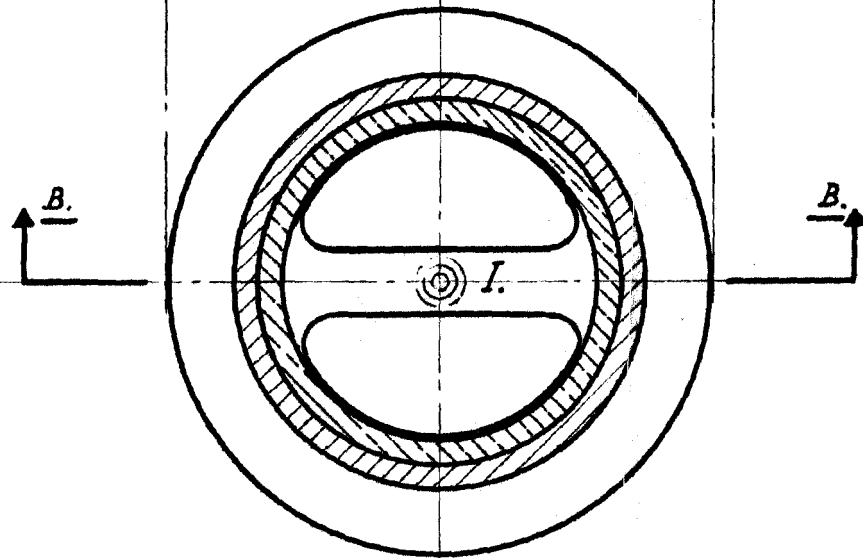
Fig. 1.



Sección B-B.



Sección A-A.



Madrid 25 de Abril de 1945.

Y. Laines

Escała variable.