

11413

11413



MEMORIA DESCRIPTIVA

correspondiente al modelo de utilidad por 20 años, a favor de la entidad Manuel Rey e Hijos, S.L., con residencia en Vigo para "DISPOSITIVO PARA EL ENVASADO Y VENTA AL DETALL DE TODA CLASE DE ESTUCHES".

&=&=&=&=&=&=&

5 El objeto que constituye el presente modelo de utilidad se refiere a un nuevo tipo de envase para estuches el cual provisto de una ventanilla especial permite la extracción y venta con toda comodidad de los estuches en él contenidos y sin necesidad de tener que deshacer el envase.

10 Son varias las ventajas que aporta el modelo que nos ocupa, ventajas que podrán ir deduciéndose de la propia descripción que a continuación se hace, aparte de que por su estructura general supone un motivo de ornamentación.

Para la mejor comprensión del objeto que nos ocupa, se acompaña a la presente una hoja doble de planos que muestra a título de ejemplo e

15 ilustración en caso de realización del modelo, de acuerdo con el siguiente detalle:

La figura 1ª muestra un detalle del conjunto en vista de frente.

20 La figura 2ª, corresponde a una vista en planta de la base o pedestal,

La figura 3ª corresponde al mismo detalle de la figura 1ª, en vista de costado.

La figura 4ª, es un corte en sección según la figura anterior.

25 La figura 5ª, representa el pedestal que sirve de base al envase, y por último,

La figura 6ª, representa el conjunto visto en perspectiva.

30 Según el detalle gráfico que precede, el objeto que nos ocupa está constituido esencialmente por un envase A que puede presentar cualquier forma geométrica y siempre de acuerdo con el estuche en el contenido, en el cual se ha practicado una ventanilla C proxima a su base de dimensiones apropiadas al tamaño y grosor del estuche F. Parte del recorrido frontal pueden ir asimismo provisto de una ranura longitudinal D a forma de ventanilla, que permite ver en todo momento la cantidad de estuches contenidos en el envase, así como una escala graduada E indicativa del número de estuches contenidos en el interior.

40 La parte inferior del envase presenta una concavidad G de forma y dimensiones apropiadas a un resalte o saliente G' que presenta una segunda pieza B que sirve de pedestal y en la cual encaja, manteniéndose el envase en posición vertical y apta para su uso.

45



1945

A través de la descripción que precede se desprende fácilmente la utilidad de este objeto, que no es otra que la de aprovechar el propio envase para la venta al detallde los estuches en él contenidos, y que por la disposición de la ventanilla y posición de los estuches, basta simplemente tirar del estuche F que va siempre dispuesto en la ventanilla y como consecuencia del propio peso de los restantes, siempre se tendrá un ejemplar en la ventanilla al alcance de la mano.

Se entiende que dentro de las características que concurren en el modelo descrito, puede presentar las mas variadas formas y aplicaciones, pudiendo asimismo ser variable su tamaño y material de fabricación y por tanto los términos de la presente memoria deberán ser considerados en un sentido amplio y nunca limitativo, todo ello en atención a las variantes que pueden introducirse y que no alteran la esencia de la invención.

&=&=&=&=&



N O T A

Se reivindica como invención propia del solicitante, para su explotación exclusiva durante 20 años:

1.- Dispositivo para el envasado y venta al detall de toda clase de estuches, caracterizado por un cuerpo hueco de forma apropiada A, provisto de una ventanilla C proxima a su base y de dimensiones apro-

75

piadas al tamaño y grosor de los estuches F contenidos en el envase, de forma que puedan extraerse fácilmente.

80

2º.- Dispositivo, según la reivindicación primera, caracterizado por disponerse en la cara frontal una ranura longitudinal a forma de ventanilla D que permita en combinación con una escala graduada E asimismo dispuesta en todo el sector del envase, examinar desde el exterior el número de estuches contenidos en el envase.

85

3º.- Dispositivo, según las reivindicaciones 1ª y 2ª, caracterizado porque la parte inferior del envase presenta un entrante o concavidad G de forma y dimensiones apropiadas a un saliente G' que igualmente presenta una segunda pieza B que hace de pedestal, de forma que pueda encajar y mantener el envase en la posición vertical necesaria para su funcionamiento.

90



95

4º.- "DISPOSITIVO PARA EL ENVASADO Y VENTA AL DETALLE DE TODA CLASE DE ESTUCHES".

Consta esta descripción de cinco hojas foliadas y escritas a máquina por una sola de sus caras, componiendo un total de noventa y cinco líneas.

Madrid 12 de abril de 1945

A. B. S. M.

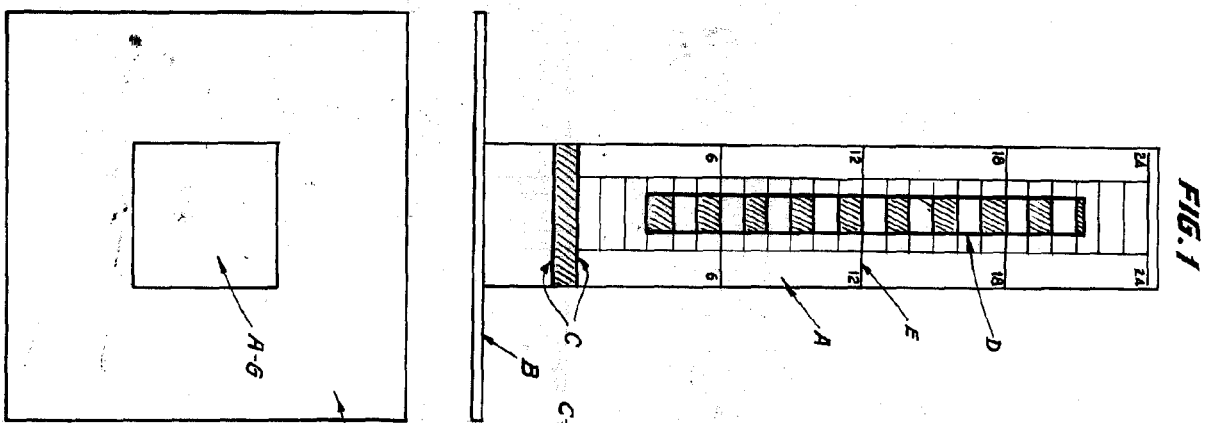


FIG. 1

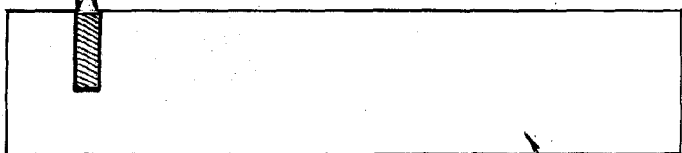


FIG. 3

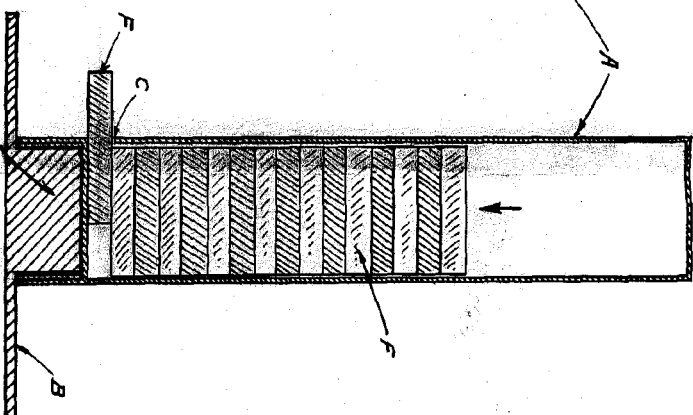


FIG. 4



FIG. 5

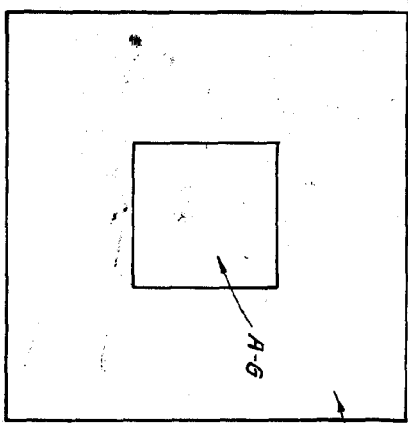


FIG. 2

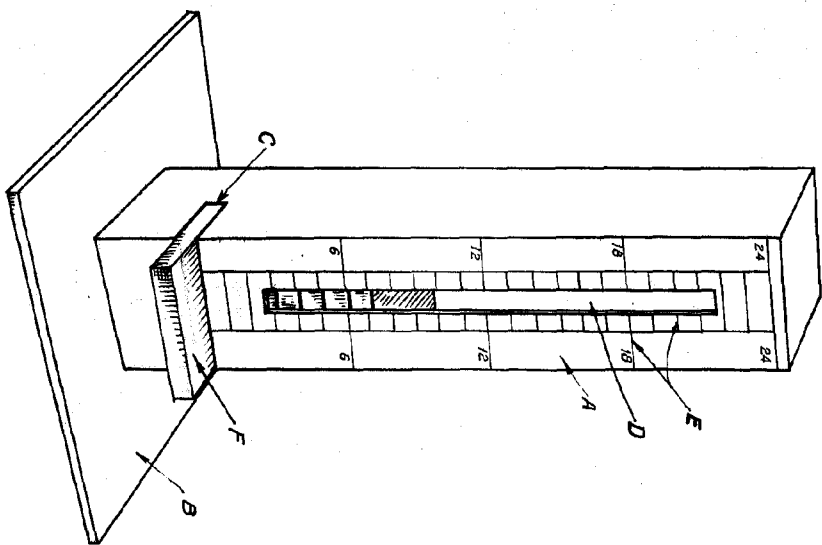


FIG. 8

Madrid 11 abril 1945

[Handwritten signature]

ESCALA VARIABLE

