



.11 .305

11305

MEMORIA DESCRIPTIVA  
 para solicitar  
 M O D E L O D E U T I L I D A D  
 Por VEINTE años  
 e n  
 E S P A Ñ A

Por: "Un modelo de sujeción de ca-  
 mas para disponerlas en litera"

A nombre de: viuda de J. Tió Riera  
 de nacionalidad española

Residente en: BARCELONA, calle de Igualdad, Nº 559

-o-

Siempre que se necesita alojar gran nú-  
 mero de personas en locales cerrados, como por ejem-  
 plo en el caso de acuartelamientos o concentraciones,  
 tanto de tipo militar como civil, y se necesita dis-  
 poner de muchas camas, se ha resuelto el problema  
 procurando colocar dichas camas de manera que ocupen

11305

13



11305

10

el menor espacio posible. Dicha solución generalmente consiste en situar unas camas encima de otras disponiéndolas en forma de litera; ahora bien para conseguir esto es menester que el acoplamiento reseñado pueda hacerse partiéndose de elementos de camas aislados, que se colocan superpuestos.

15

La principal dificultad existente para la disposición descrita en la manera de hacer la sujeción de un elemento con el que se le superpone por cuanto ésta sujeción ha de ser segura, sencilla, rápida y además ha de obedecer a la condición de que tiene que estar constituida por pieza única o casi única recambiable.

20

25

El presente modelo, cuyo registro se solicita, resuelve satisfactoriamente las condiciones apuntadas, consistiendo en que los cabeceros y pieceros de las camas son iguales contruidos con perfil angular de hierro de manera que la parte inferior de los pies derechos de dichos elementos llevan doblada el ala de la vigueta de manera que forma cara plana que se corresponden con el ala de la vigueta que constituye la parte superior de dichos cabecero y piecerro. En estas caras se practican unos orificios que se corresponden con otros perforados en las viguetas superiores de modo que, para montar las camas en litera basta con superponerlas y sujetar los elementos por medio de un tornillo y tuerca, que se hace pasar a través de los orificios citados.

30

35

En los planos adjuntos se ha representado la manera de realizar el principio descrito. La figura primera representa un conjunto formado por dos camas dispuestas en litera y en la figura 2 se detalla la forma de sujeción en la que 1 es el pie dere-



40 cho del elemento de cama superior, 2 el del elemento  
de cama inferior, 3 el tornillo, y, 4 la tuerca de su-  
jección que tiene la forma que se indica para que no  
gire al apretarla.

----- N O T A -----  
-----

45 Los puntos de invención propia y nueva que  
se presentan para que sean objeto de este Modelo de  
Utilidad en España por veinte años son los siguientes:

50 1ª.- Un modelo de sujeción de camas para  
disponerlas en litera consistente en que los cabeceros  
y pieceros, que son iguales, construidos con vigueta  
angular de hierro, presentan en la parte inferior de  
los pies derechos de los mismos una dobladura del ala  
de la vigueta de manera que forma una cara plana para-  
lela al suelo.

55 2ª.- Un modelo de sujeción de camas para dis-  
ponerlas en litera consistente en que las caras planas  
descritas en la reivindicación anterior llevan un tala-  
dro que se corresponde con otro practicado en el ala  
superior de la vigueta que cierra el cabecero o piecero;

60 3ª.- Un modelo de sujeción de camas para dis-  
ponerlas en litera consistente en que basta colocar un  
elemento encima de otro de modo que se correspondan los  
orificios, uniendolos por medio de tornillo y turca que  
se hacen pasar por dichos orificios, para que queden  
65 montadas de un modo sólido y seguro.

4ª.- Un modelo de sujeción de camas para dis-  
ponerlas en litera

Tan y como se ha descrito en la Memoria que  
antecede, representado en los dibujos que se acompañan y  
con los fines que se han especificado.

11305



11305

Esta Memoria consta de cuatro hojas escri-  
tas a máquina por una sola de sus caras.

Madrid, 13 de Marzo de 1945

11305

Escala variable

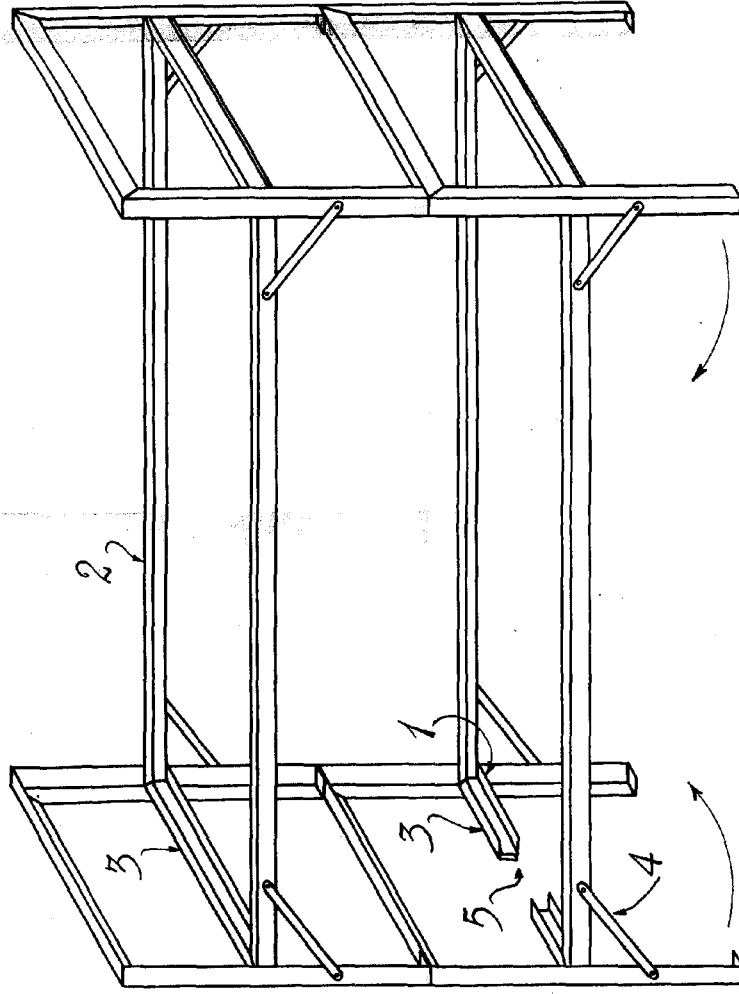


Fig-1

Escala variable

11305

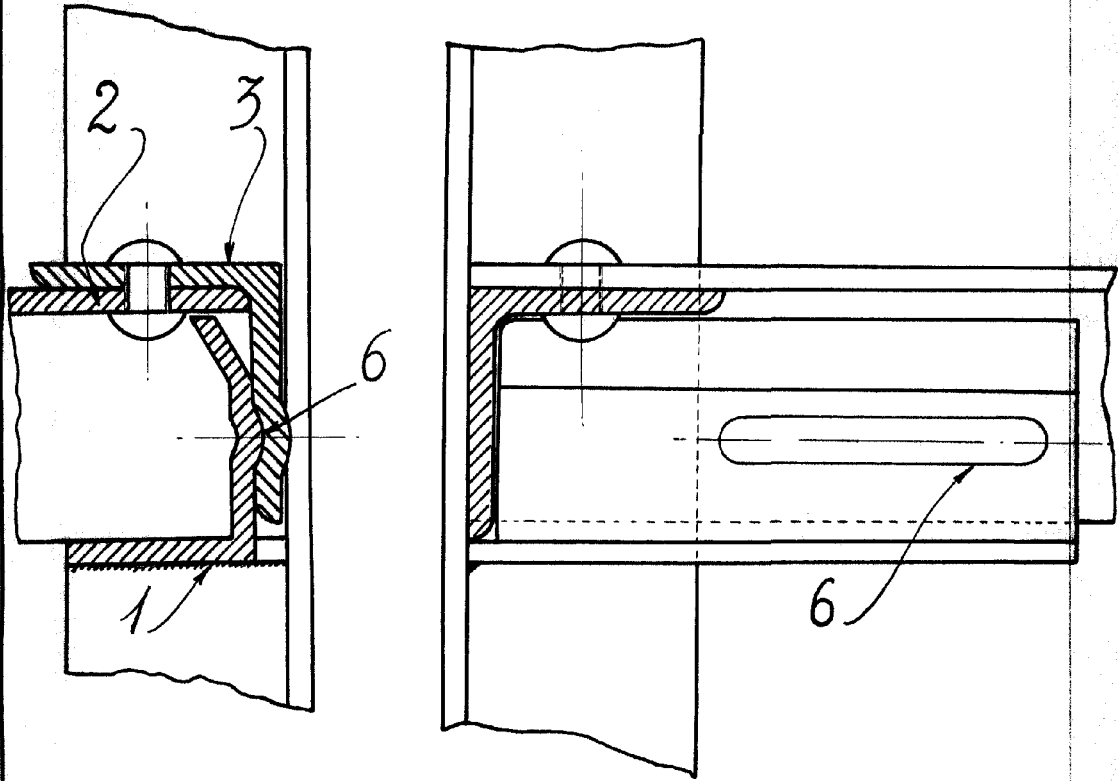


Fig-2

*E. Ramon*