

11
11073



1945

MEMORIA DESCRIPTIVA

correspondiente a un modelo de utilidad por 20 años, a favor de D. Pedro Marqués Casanovas, residente en Ciudadela (Menorca) por "CALZADO CON TACON INVISIBLE"

5 El objeto que constituye el presente modelo de utilidad se refiere a un nuevo tipo de calzado, que reúne la característica esencial de ocultar al exterior el tacón, cualquiera que sea su alza o tamaño, constituyendo por tanto una novedad, aparte de la utilidad que por la descripción que sigue podrá deducirse.

10 Es sabido que hasta la fecha se han fabricado zapatos de señora en las más diversas formas y modalidades, pero en todos ellos el tacón más o menos forrado ha formado en su vista exterior parte independiente del resto del zapato, incluso en los modelos de tacón cuña corrida en los que prácticamente el tacón es una continuación de la suela, va igualmente independiente de la planta o cara superior. Esta vista exterior del tacón ha requerido una perfecta fabricación o confección del mismo, con el fin de que conservara la

15 debida simetría con el modelo a que iba destinado.

El objeto que nos ocupa, si prácticamente, es decir,

20

a los efectos tanto de fabricación como de uso no desaparece el tacón, si queda por completo oculto a la vista exterior y ello a la par de constituir una absoluta novedad es esta variada industria, aporta la utilidad de poderse fabricar en cualquier clase de material y sin la perfección que requiere un tacón visible, toda vez que estas imperfecciones pueden disimularse perfectamente con el forrado exterior de que va provisto.

25

Para la mejor comprensión del objeto que nos ocupa, se acompaña a la presente memoria una hoja de planos que muestra gráficamente y a título de ejemplo e ilustración no limitativo en cuanto a su forma se refiere, un caso de realización práctica, de acuerdo con el siguiente detalle:

30

La fig 1ª muestra un modelo de zapato en vista exterior de acuerdo con el invento.



1945

La fig 2ª, representa la misma vista anterior, con detalle del tacón invisible y forrado exterior y por último,

35

La fig 3ª, es un corte en sección de un modelo con tacón cuña corrida con forma, de acuerdo con el invento.

40

Según este detalle gráfico puede comprobarse que la armadura del zapato en cuanto a la disposición y situación de los elementos que integran su fabricación, cuña, plantilla, tacón, etc, es la corriente y sobre este conjunto se dispone un forrado (1'') y 1ª'') de material y tono apropiado y variable según cada caso requiera, que recubre la totalidad del zapato, de forma que al exterior quede invisible planta superior (1) y tacón (2) en una sola pieza, quedando a la vista exterior tan solo independiente la parte indispensable de la suela (3), tanto en el sector correspondiente a la planta como en el tacón.

45

50

Este forrado exterior que deja oculto el tacón, puede aplicarse por medio de múltiples sistemas, ya sea cosido, pegado o mediante cualquier otro medio apropiado, sin que ello desvirtúa la esencia del modelo que como ya del enunciado se desprende radica en el hecho de ocultarse a la vis-

55

ta exterior el tacón. Asimismo permite aplicarse a los más variados modelos de zapato y consecuentemente los términos de la presente memoria, deberán ser considerados en un sentido amplio y nunca limitativo, no ya tan solo en atención a las variantes de detalle que ya se dejan especificadas, sino a otras diversas que pueden introducirse y que no desvirtuarían la esencia del invento.



1945

N O T A

60

Se reivindica como invención propia del solicitante por 20 años en España.

65

1ª.- Calzado con tacón invisible caracterizado por disponerse sobre el conjunto o armadura del zapato, tanto sobre la planta o cara superior (1) como sobre el tacón (2) una cubierta o forrado (1'') y (1''') de material apropiado en una o varias piezas y adheridas convenientemente que oculte al exterior el tacón, de forma que el sector correspondiente a este sea prácticamente una continuación sin interrupción del zapato, quedando como parte independiente tan solo la parte (3) dedicada a suela que ha de sufrir el contacto con el suelo.

70

2ª.- CALZADO CON TACON INVISIBLE, tal y conforme queda descrito y reivindicado en la presente memoria.

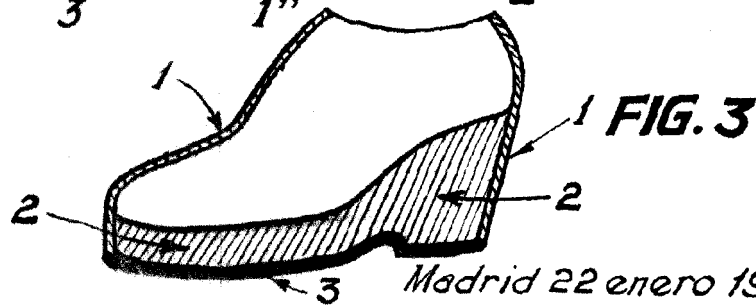
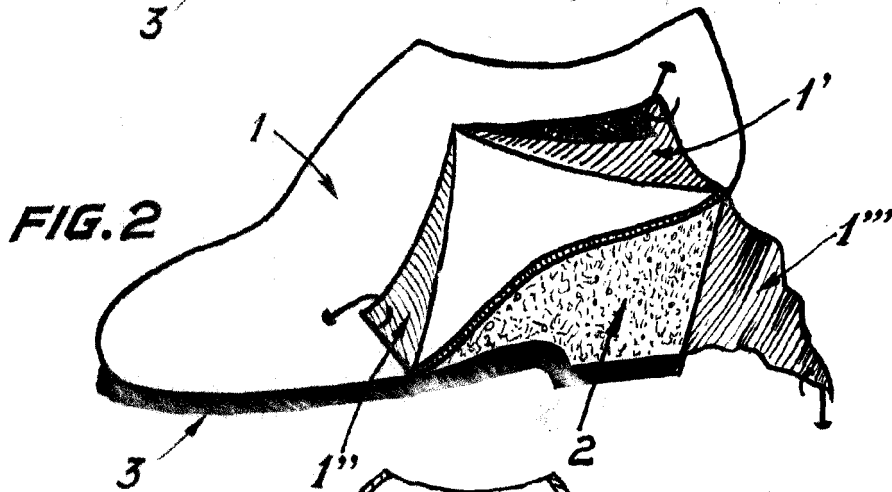
75

Consta esta descripción de tres hojas foliadas y escritas a máquina por una sola de sus caras, componiendo un total de setenta y seis líneas.

Madrid 22 de enero de 1945

[Handwritten signature]

11073



Madrid 22 enero 1945

Mosconi

Engel

ESCALA VARIABLE