

11051

11051



MODELO DE UTILIDAD

por veinte años

a favor de

Don Marcelino JIMENEZ SANCHEZ, de nacionalidad española
residente en Zamora. Avda Feria 53.

P O R

“UN NUEVO TERMINAL DE BATERIA”

MEMORIA DESCRIPTIVA

Consiste el objeto del presente Modelo de Utilidad,
caracterizado en ésta Memoria Descriptiva, en un nuevo
terminal de batería.

Hasta la fecha todos los terminales de batería que
5 se conocen en el mercado, adolecen de inconvenientes que,
en la práctica se aprecian, y por ello luego de deteni-
dos estudios y comprobaciones se ha podido llegar a con-
seguir el que, es objeto de ésta Memoria Descriptiva y
que se caracteriza en el cuerpo de la misma.

10 Para mejor comprensión de éste Modelo de Utili-
dad, se acompaña un plano explicativo.



Apreciamos en el citado plano explicativo de este Modelo de Utilidad que caracterizamos en ésta Memoria descriptiva, dos figuras. La primera es una vista descom-
15 puesto el expresado terminal de batería; y la otra vista es el conjunto de la misma.

En la primera de ellas, o sea en la descompuesta en piezas, apreciamos en la letra A la pieza que aprisiona al cable con su correspondiente sujeción con dos tornillos.

20 La letra B representa el tornillo de aprieteamiento del cable.

La letra C el cable de para y arranque.

En la figura segunda, o sea la que se aprecia el conjunto de dicho terminal de batería, apreciamos en las
25 letras D y E la pieza completa, es decir, en E la perforación por donde pasa el cable general y en D la pieza que, por medio de sus dos sujeciones controla a dicho cable.

En la letra F se aprecia la perforación que, por medio de un tornillo u otro medio de sujeción aprieta
30 el borde de la batería.

Con esta terminal de batería, se consigue que, no hay necesidad de que los cables vayan soldados, pudiendo aplicarle un cable directo para faro y arranque de coches, pudiendo su construcción ser de plomo, metal o co-
35 bre.

Descrito suficientemente el objeto del presente Modelo de Utilidad, solo cabe hacer constar que, puede ser objeto de mejoras, siempre y cuando no se altere la esencialidad del mismo.



40

REIVINDICACIONES

Reivindica el documento la propiedad y el derecho exclusivo de fabricación del objeto del presente Modelo de Utilidad, en España y sus Dominios, caracterizado en la-s siguientes reivindicaciones:

45 1ª. Un nuevo terminal de batería, caracterizado en una especial pieza de sujeción del cable general que le aprisiona por llevar ésta practicada un semi-circulo que, en unión del que lleve la pieza general efectúan la sujeción del referido cable, y adosada a aquella por
50 medio de dos tornillos.

 2ª. Un nuevo terminal de batería según reivindicación anterior, caracterizado, en que la pieza general, una ranura con su debida perforación para que, por medio de un tornillo pueda adosarse al borde de la batería.

55 3ª. Un nuevo terminal de batería, según reivindicaciones anteriores, caracterizado en que, en la parte inferior de la pieza de la reivindicación 2ª, ésta lleva en su parte inferior una perforación para el cable del faro y arranque y posteriormente, otra perforación que, con su correspondiente tornillo sujeta al
60 cable antes indicado.

4ª. Por "UN NUEVO TERMINAL DE BATERIA".

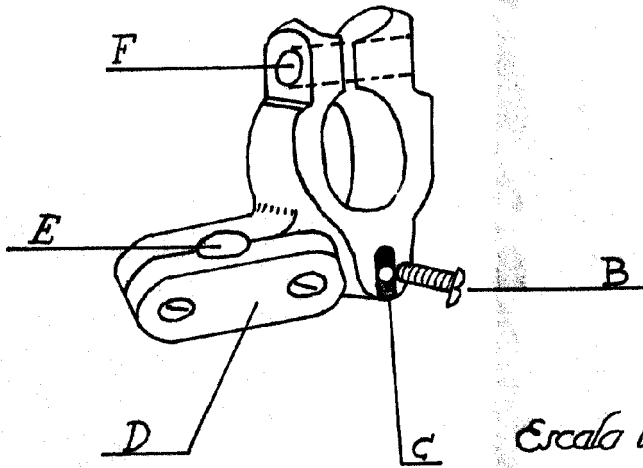
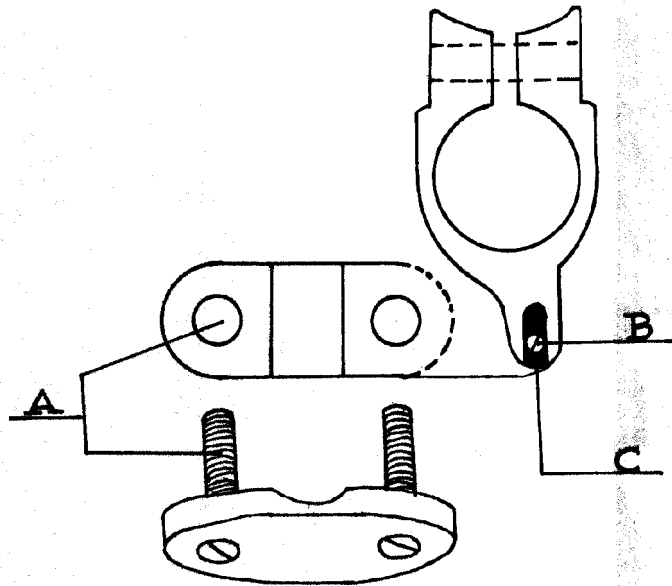
Sean cuales fueren las circunstancias que concurren en la esencialidad del presente Modelo de Utilidad que, consta de tres hojas mecanografiadas por
65 una sola cara, numeradas y acompañadas de un plano explicativo.

Madrid 16 de Mayo de 1946.

P.A.

11051

1105



Escala variable

Madrid, 16 Enero de 1.945

P. J.
Marcelino Jimenez Sanchez