



10959

EB/. =

M E M O R I A                      D E S C R I P T I V A

para un Modelo de Utilidad, por veinte años, por: = Seca firmas =  
a favor de la razón social Productos Aislantes S. A., residente en  
Bilbao - Vizcaya - Gordoniz, letra Y. =

=!;!;!;!;!;!;!;

5 El presente modelo de utilidad se refiere a un seca firmas que  
tiene sobre los conocidos las ventajas de la facilidad con que se re-  
cambia el cilindro porta secantes y que adopta una forma exterior que  
a la vez que se adapta fácilmente a la mano, para comodidad de su  
empleo, presente una forma artística y agradable. Además es de fácil,  
rápida y económica fabricación y poco peso.

10 Esencialmente consiste en un cilindro hueco de cartón (o mate-  
ria apropiada por su poco peso y resistencia) en el cual va arrolla-  
da una tira de papel secante dando varias vueltas y dispuesto de mo-  
do que cada vuelta de la tira este sujeta a la siguiente por medio  
de una franja engomada, u otro procedimiento adecuado, para evitar  
que al cortar y retirar el trazo de secante ya usado pueda desarrollar-  
se toda la tira.

15 En cada base del mencionado cilindro, ajustando en el hueco co-  
rrespondiente hasta hacer tope con los bordes del cilindro de cartón  
y secante, entra un disco de forma conveniente, que lleva en la parte  
que queda al exterior, y en su centro, un pitón destinado a hacer de



muñón en el giro del secante respecto al elemento que sirve de agarra -  
rradero para manejarle.

Finalmente, esta cubierta del rodillo formado del modo dicho, puede tener cualquier forma que se adapte a la de la mano y presente aspecto artístico o atractivo. En sus caras laterales lleva los alojamientos correspondientes a los pitones a que nos hemos referido. La cuidadosa colocación de los pitones (usualmente cónicos) del cilindro, así como la de sus alojamientos, aseguran la perpendicularidad del eje de giro a las caras laterales de la cubierta del modo que convienen al buen funcionamiento del seca firmas.

Como indicamos pueden adoptarse diversas formas de cubiertas o agarraderos y como también pueden ser unas u otras las dimensiones y forma, así como las primeras materias empleadas en la fabricación de las distintas partes del seca firmas, sin que por ello se afecten en su esencialidad y la cual reivindicamos, se comprende la infinidad de diversos seca firmas que pueden fabricarse, comprendidos y protegidos por el presente modelo de utilidad.

En esta idea, los adjuntos dibujos corresponden únicamente a una forma de ejecución que presentamos a título de ejemplo de realización para mayor claridad de esta memoria descriptiva.

La figura A muestra un corte longitudinal y otro transversal del cilindro portador de la tira de secante con esta puesta.

La figura B muestra la forma de los discos que cierran por uno y otro lado dicho cilindro. Se presenta una planta del disco (a la izquierda) y un corte (a la derecha). En este se ve el pitón o muñón de giro.

La figura C se refiere a una de las formas que puede tener la cubierta o agarradero del seca firmas.

La Figura D, finalmente, muestra dos proyecciones complementarias del seca firmas completo.



N O T A

El presente Modelo, consta de las siguientes reivindicaciones:

5 1. - Seca firmas, caracterizado por estar constituido por un cilindro hueco de carton u otro material apropiado por su poco peso y resistencia, en el cual va enrollada una tira de papel secante, dis- puesta de modo que cada vuelta se sujeta a la siguiente por una fran- ja engomada o de cualquier otro modo adecuado, para evitar que al re- tirar y cortar el trazo de secante ya usado, se desprenda la vuelta siguiente.

10 2. - Seca firmas, según lo reivindicado en el punto 1, caracte- rizado porque ese cilindro se cierra por cada una de sus bases por un disco de forma conveniente que hace tope con los bordes del cilin- dro y secante y lleva en el centro de su parte que queda al exterior un pitón cónico o similar.

15 3. - Seca firmas, según lo reivindicado en los puntos 1 y 2, caracterizado porque la cubierta o agarradero del seca firmas, con la forma artística o de fantasía que se desee, lleva en sus partes la- terales los alojamientos de los mencionados pitones que así sirven de cojinetes de giro del cilindro.

20 4. - Seca firmas -

Según se describe y reivindica en esta memoria descriptiva y planos que se acompañan, la cual consta de tres hojas, foliadas y es- critas por una sola cara.

Madrid, a 27 de Diciembre de 1944.



10,959

10959



Fig. C

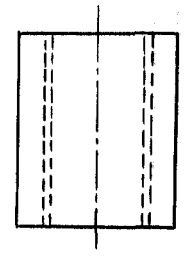


Fig A

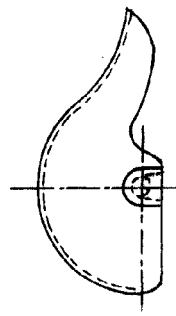
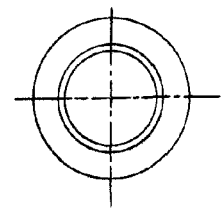


Fig D



Productos Aislantes S.A.

Madrid 26 de Diciembre de 1944

**ESUAKERKIMANABLE**

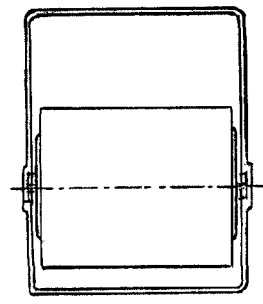


Fig D

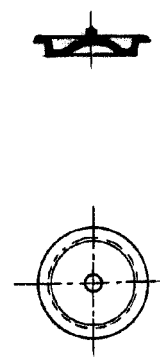
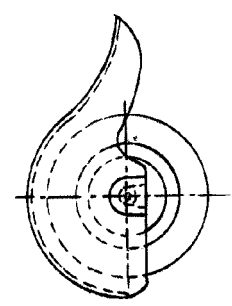


Fig B