

10955

23



M O D E L O
D E
U T I L I D A D

para "UN DISPOSITIVO DE CHASIS PORTA-VARILLAS, PARA APARATOS DE CALENTAR PINZAS PARA ONDULAR EL CABELLO", a favor de Don Evaristo Ruiz Bustelo, de nacionalidad española, domiciliado en Pamplona.

MEMORIA DESCRIPTIVA

El presente modelo de utilidad se refiere a un dispositivo de chasis porta-varillas, para aparatos de calentar pinzas para ondular el cabello.

5. La característica de este modelo consiste en que su organización se ha estudiado para que el desmontaje y reparación sea sencillo, siendo a este efecto también las varillas calentadoras de disposición especial, que permiten una fácil conexión y desconexión, siendo su resistencia hilo liso arrollado en una ranura espiral, torneada o moldeada en una candela de material refractario,
10. que se aloja totalmente en su interior.

La cabeza de cada varilla lleva una tapa o cierre postizo, que permite extraer fácilmente la referida candela.

15. Para facilitar la explicación, se acompaña a la presente memoria una lámina de dibujos, en la cual se ha representado un caso de ejecución que se cita a título de ejemplo.



En el dibujo:

la figura 1ª representa, en vista lateral seccionada, el chasis y una varilla acoplada;

la figura 2ª es la vista, en sección longitudinal, de una varilla; y

la figura 3ª manifiesta la proyección horizontal de un chasis de treinta y dos varillas.

Consiste el modelo en un bastidor cuadrado -1-, de chapa u otro material, en cuyos cuatro frentes existen alojamientos para colocar las varillas -2- metálicas, en cuyo interior va alojada la candela -3-, con el hilo resistente eléctrico arrollado en espiral en las correspondientes huellas helicoidales que dicha candela tiene en su superficie.

La parte exterior o de boca de cada tubo o varilla, tiene alojamiento para recibir al tapón de cierre -4-, y además presenta esta boca una ranura longitudinal o ventana -5-, para salida del borne -6- de la resistencia. El otro borne sale por la parte posterior, según se indica en -7-.

Ambos bornes -6- y -7- se ponen en comunicación a través de la placa aisladora -8- con el circuito -9-, oculto para esta placa y por otra de fondo -10-.

Estas placas se atornillan adecuadamente, y para efectuar las reparaciones basta quitar la placa inferior, después de haber separado el conjunto del chasis de sobre la mesa del aparato en que se coloca.

El chasis va provisto de un número de varillas térmicas según la capacidad del aparato; así, pues, el número de varillas por lado, es diferente según los casos.

En la figura 3ª se indica un chasis con ocho varillas por lado, dispuestas cada una según se acaba de explicar.



23

10955

El modelo, dentro de su esencialidad, puede ser llevado a la práctica en otras variaciones, a las cuales alcanzará la protección que se recaba; podrá, pues, ser construido en cualquier forma y tamaño, utilizando para su fabricación los materiales más adecuados, revestidos o bañados con capas metálicas, celulósicas u otras: por entrar todo dentro del espíritu de las reivindicaciones.

5.

N O T A

Descrito el objeto y utilidad de la invención, lo que se declara como no divulgado ni practicado en España, comprende las siguientes reivindicaciones:

10.

1ª.- Un dispositivo de chasis porta-varillas, para aparatos de calentar pinzas para ondular el cabello, caracterizado esencialmente por consistir en un recuadro metálico o nó, de forma cuadrada preferentemente, en cuyos frentes o lados se disponen, normalmente a los mismos, una serie de varillas huecas portadoras de la resistencia eléctrica de calefacción, cuyas varillas son conectadas por ambos extremos a un cuadro dispuesto entre dos placas, que sirven de base al chasis y susceptibles de separarse para dar acceso al cuadro mencionado.

15.

2ª.- Un dispositivo de chasis porta-varillas, según la anterior reivindicación, en el cual la resistencia alojada en cada varilla, está constituida por una candela de material refractario, en cuya superficie se practica una canal helicoidal, y en ésta se arrolla un hilo liso, cuyos extremos, anterior y posterior, se conectan a través de la placa de fondo, con el

20.

25.

10955

23 D



cuadro protegido por estas placas.

5. 3ª.- Un dispositivo de chasis porta-varillas, según las precedentes reivindicaciones, en el cual la boca de cada varilla tubular presenta una ranura longitudinal, para permitir el paso del borne anterior de la resistencia.

10. 4ª.- Un dispositivo de chasis porta-varillas, según las anteriores reivindicaciones, en el cual el número de varillas calefactoras de cada cara o frente, es función de la capacidad del aparato, disponiéndose siempre en sentido normal a cada cara o frente por todo el contorno del chasis.

5ª.- Un dispositivo de chasis porta-varillas, para aparatos de calentar pinzas para ondular el cabello.

15. Según se describe y reivindica en la presente memoria descriptiva, que consta de cuatro hojas, foliadas y escritas a máquina por una sola cara, acompañadas de una lámina de dibujos

Madrid, a 22 de diciembre de 1944.

EVARISTO RUIZ BUSTELO.

p.a.

Fig. 1

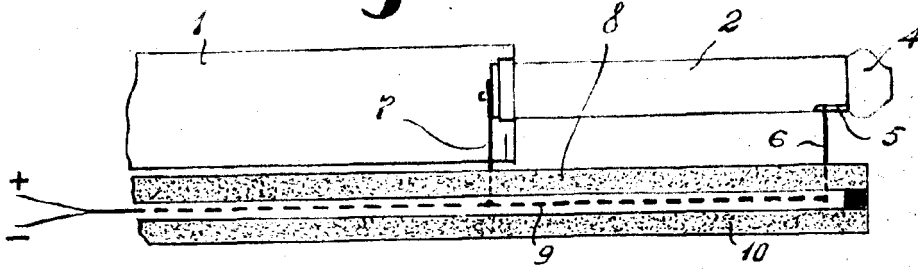


Fig. 2

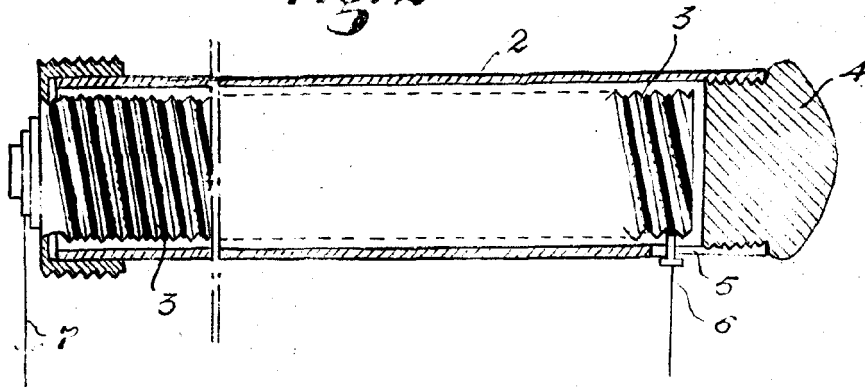
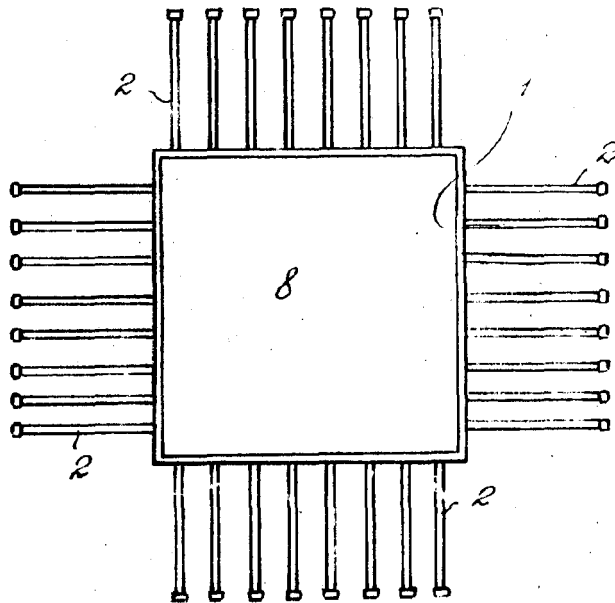


Fig. 3



MADRID, 22 DICIEMBRE 1944.

Jaime Isern

Aluama