



10909

10909

MEMORIA DESCRIPTIVA

que presenta ALBERTO POLG LORENZO, casado, mayor de edad, de profesión mecánico, vecino de Valencia y domiciliado en la calle de Denia núm. 13, de un modelo de utilidad para iluminar electricamente el interior de los bolsos de señora y artículos para viaje.

Se trata este modelo de utilidad de la iluminación eléctrica al interior de los bolsos de señora y artículos de viaje. Esta adaptación de dicho modelo tiene por objeto el proporcionar en cualquier momento a voluntad del interesado la iluminación interior de los bolsos de señora y artículos para viaje como maletas, maletines, baules, armarios, etc.

En los dibujos adjuntos, le figura núm. 1, representa la vista de un bolso de señora con la bombilla eléctrica, pantalla reflectora y la instalación eléctrica visible, con su interruptor y pila seca. La figura núm. 2, reprens a el esquema del conjunto eléctrico. Este modelo de utilidad se compone de una pila seca A., un pequeño interruptor B., una pantalla reflectora C., con su bombilla eléctrica D. y los correspondientes hilos de conexión convenientemente aislados, por lo que es completamente invisible el conjunto, a excepción de la pantalla. Se hace constar que el pequeño interruptor B. y la pantalla reflectora C. es, para la modalidad a que está destinada de fabricación propia.

La adaptación de esta modalidad expresada funciona del modi siguiente: Al oprimir el pequeño interruptor B., pasa en comunicación la corriente de la pila seca A. con la bombilla eléctrica, que al iluminarse refleja la luz por medio de la pantalla C. iluminando todo el interior del bolso o artículo de viaje al que se aplique. Apretando nuevamente el interruptor B., cesa la iluminación. Como la pantalla, de fabricación propia, es giratoria, puede ~~enfocarse~~ la luz en la dirección que convenga.

Las ventajas de este modelo de utilidad son las siguientes 1ª.- Proporcionar luz clara y brillante en el interior de los bolsos de se-

10909



fiara y de los artículos de viaje a que se aplique; 2º.- Su pequeño volumen y economía de su coste; 3º.- La utilidad que significa para las señoras y viajeros el ver en la obscuridad todos los objetos que
30 existan en el interior del artículo a que se aplique; 4º.- Poder disponer en cualquier sitio (salas de recreo, cinematografos, teatros, trenes, etc.) de la luz suficiente para el tocado de la señora, sin necesidad de abandonar la localidad o plaza que ocupen y sin molestias de ninguna clase para los demás espectadores o viajeros, puesto
35 que la luz se refleja sobre el espejito que vá colocado dentro de los bolsos de señora en la forma ordinaria y 5º.- por ser una novedad práctica y económica.

N O T A

Se reivindica el modelo de utilidad descrito por ser una novedad que se caracteriza esencialmente por,

1º.- Consistir en una instalación anidada en el interior de los artículos mencionados convenientemente disimulada, cuyo especial interruptor y pantalla luminosa son de fabricación propia y que, por
5 su diminuto tamaño, no causan molestia ni dificultad alguna para la colocación de prendas u objetos en el interior de los objetos mencionados.

2º.- Por ser todos los materiales que se emplean de construcción nacional, sin que ésta modelo de utilidad perjudique en nada a la economía española, antes al contrario le beneficia, por facilitar mayor
10 salida a los materiales empleados en su construcción, y

3º.- Se reivindica el modelo de utilidad de iluminación eléctrica al interior de los bolsos de señora y artículos para viaje que presenta ALBERTO PUIG LORENZO, casado, mayor de edad, de profesión
15 mecánico, vecino de Valencia y domiciliado en la calle Denia núm. 13.

Madrid, á nueve de Diciembre de mil novecientos cuarenta y cuatro.

10909

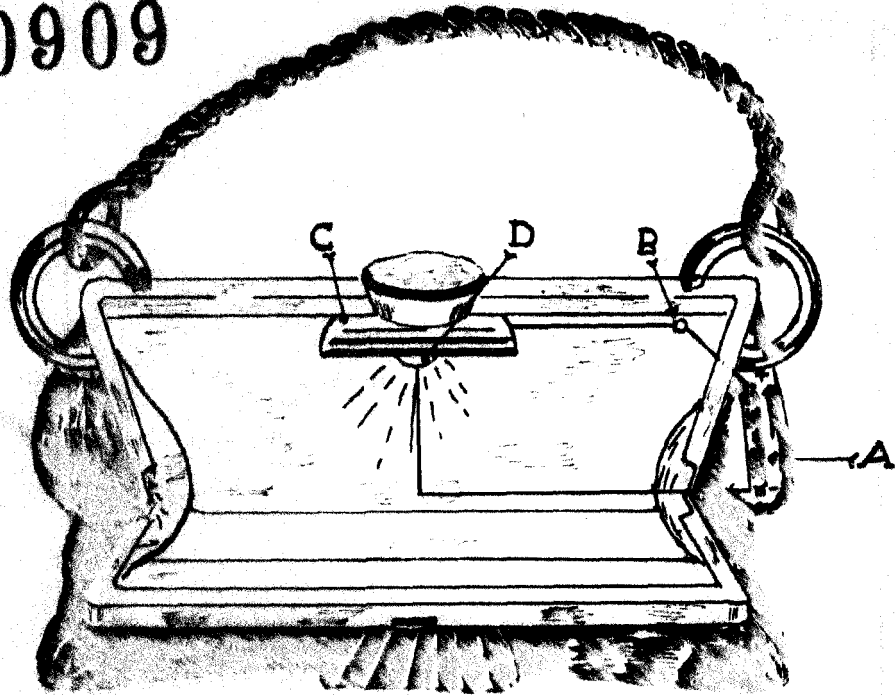


Figura. 1ª

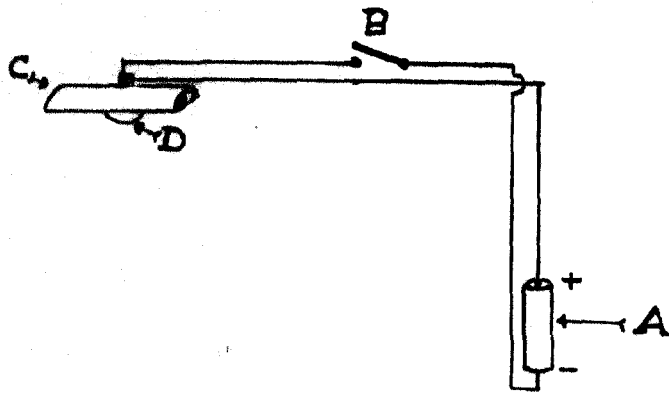


Figura 2ª

Modnd 14 Diciembre 1944

J. Ruiz