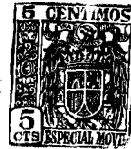


MODELO DE UTILIDAD.

10802



MEMORIA DESCRIPTIVA.

sobre:

"Suela de fibras vegetales y similares".

= = =

Solicitantes: FABRICANTES DE SUELAS DE CAUCHO AGLOMERADO, S. A.
residentes en Elche, Alicante.

= = =

El antiguo problema de obtener un calzado económico, que presente a la vez una resistencia mecánica elevada y unas condiciones higiénicas aceptables en su uso, está todavía sin resolver a pesar de los avances de la técnica. Cuando se introdujo en la industria del calzado económico el caucho y los desperdicios del mismo en sus varios aspectos, (aglomerados, regenerados, etc.,) se dió un gran paso en cuanto a la economía y resistencia mecánica se refiere, pero surgió el problema de la falta de transpiración traduciéndose en un defecto higiénico tan notable que, a nuestro juicio ha sido la única causa que ha impedido la total generalización de estos calzados.

El presente modelo de utilidad tiende a resolver este defecto, siendo su finalidad el presentar un calzado que reúna unas condiciones de resistencia mecánica elevada, coste moderado y condiciones higiénicas absolutas. En el calzado que vamos a describir es accesorio el corte del mismo, es decir, este corte puede ser de cualquier materia, (tejidos de todas clases



y de todas clases de fibras, cuero, paño, etc.) y de cualquier modelo, (alpargata, zapatilla, zapato, etc.). Constituye la
20. esencia de este modelo de utilidad la suela y su forma de unión con el corte.

¹
Dicha suela/puede estar constituida de fibras de cualquier clase (naturales, como esparto, yute, cáñamo, etc. o cualquier combinación de las mismas, o cualquiera de estas fibras o
25. combinación de las mismas modificadas química, física o mecánicamente, o también de fibras artificiales, etc.) El montaje o fabricación de estas suelas se puede realizar por cualquiera de los procedimientos conocidos, (a mano, mecánico, etc.).

Es esencial de este modelo, el que esta suela de fibras
30. se encuentra provista de un borde de goma 3, (caucho, regenerados, etc.) que sirve para unir el piso de fibras con el borde del calzado. Esta unión se realiza por cualquier procedimiento de vulcanización, (moldes, máquinas de vulcanizar calzado, autoclaves, estufas, etc.) resultando dicha unión de gran solidez,
35. superior a cualquier procedimiento de cosido o pegado. Este borde de goma 3 presta gran resistencia al piso de fibras impidiendo que se reviente o se desmorone y refuerza simultáneamente al corte, principalmente si se trata de los calzados conocidos bajo el nombre de "bandeleta". El piso de fibras puede ser aun más reforza-
40. do si se desea, en la misma operación de vulcanización, proveyéndole de tacón de goma 2 e incluso de "spais", o refuerzos transversales , 4, también de goma, sin que estos puedan perjudicar la perfecta transpiración de este calzado, que es el fundamento
45. del presente modelo de utilidad.

El borde de goma favorece asimismo en gran manera, la presentación del calzado, que de este modo presenta una suela con borde de cualquier forma, grueso, dibujo y color.



En el adjunto dibujo se representan dos formas de ejecución del modelo solicitado. La Fig. 1 representa la suela de fibra 1 con su tacón 2 y su borde 3, La Fig. 2 muestra además, los refuerzos transversales 4.

Las principales ventajas que ofrece el modelo de calzado que se reivindica son las siguientes:

55. Buena resistencia mecánica, coste de fabricación moderado, perfecta presentación y garantías higiénicas absolutas.

N O T A.

Habiendo ya descrito y detallado con toda amplitud la naturaleza del invento y su realización en la práctica se hace constar que las disposiciones anteriormente descritas son susceptibles de ligeras modificaciones de detalle sin que por ello se altere el principio fundamental del invento, siendo lo que constituye su esencia y por lo que se solicita MODELO DE UTILIDAD por veinte años en España, "SUELA DE FIBRAS VEGETALES Y SIMILARES" caracterizándose por lo siguiente:-

1º.- Suela de fibras vegetales y similares, caracterizándose porque se emplea una suela de fibras naturales, artificiales, combinadas o modificadas provista en su borde de una tira de goma cruda, para su mejor unión con el corte, vulcanizando después el conjunto del calzado en forma usual.

2º.- Suelas de fibras vegetales y similares, según la reivindicación 1ª, caracterizándose porque se disponen, para reforzar debidamente dicha suela de fibras, un tacón de goma y eventualmente unos refuerzos transversales o "spais", igualmente de goma, empleando un adhesivo adecuado para garantizar la mejor adherencia de tiras, refuerzos y tacones de goma, sobre la fibra de la suela y eventualmente el tejido del corte.

10802

- 4 -



3º.- Suela de fibras vegetales y similares, segun queda substancialmente descrito en la presente memoria que consta de cuatro hojas escritas por una sola cara y representado en los adjuntos dibujos.

Madrid, 24 de Noviembre de 1944.

FABRICANTES DE SUELAS DE CAUCHO AGLOMERADO,
S.A.

Por Poder de J. GOMEZ ACEBO

FIG. 1

10802

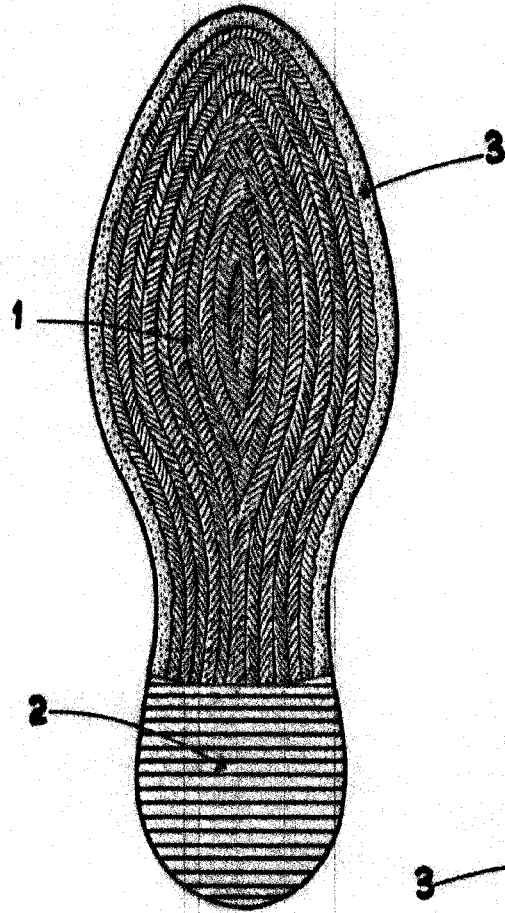
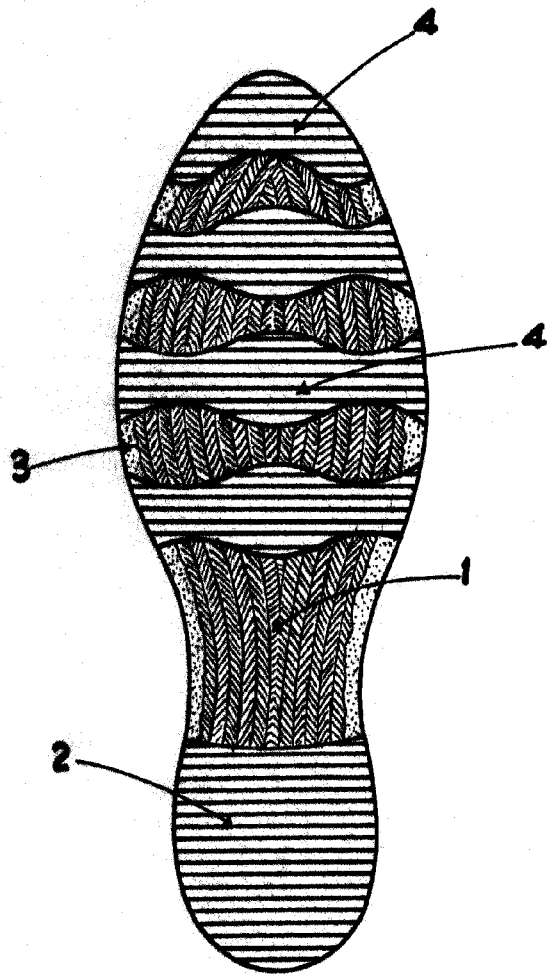


FIG. 2



MADRID 24 DE NOVIEMBRE DE 1944
"FABRICANTES DE SUELAS DE CAUCHO AGLOMERADO"

P. P. Por Poder de J. GOMEZ ACEBO