



10592

MEMORIA DESCRIPTIVA

del Modelo de Utilidad, por 20 años, solicitado a favor de Don Ricardo P O U S Carrió, de nacionalidad Española, residente en San Vicente del Horts (Barcelona), por " UN DISPOSITIVO PERFECCIONADO PARA EVITAR LA OBTURACION DE LOS DESAGUES DE LAVABOS, FREGADERAS Y ANÁLOGOS ".

Diversos son los medios que se han adoptado para impedir el paso de materias sólidas hacia el tubo de desagüe de fregaderas, lavabos y lugares análogos, que motivan por su atascamiento la obstrucción en los mismos. Figuran entre otros las simples
5 rejillas fijas o de quita y pon y los vasos coladores también de rejilla o de plancha agujereada en los que se recoge una cantidad mayor o menor de los propios materiales sólidos que en esta forma pasan hacia la tubería de desagüe pero si permiten aquellos el paso y evacuación de las aguas sucias y líquidos
10 en general de que en cada caso se trate.

Ocorre en los dispositivos en forma de vaso a que se ha hecho mención anteriormente, que para su aplicación a los distintos tipos de desagüe, por lo que concretamente se refiere a su diámetro, precisa disponer de diversas medidas de los mismos lo que
15 constituye un engorro y dificulta su aplicación.

El recurrente para subsanar este inconveniente ha ideado un



nuevo tipo del dispositivo de referencia en el que una misma arandela de emplazamiento es utilizable para todas las medidas de tubos de desagüe y en cuanto al vaso colador se fabrica de dos, tres o más diámetros pero en forma que en todos los casos puede adaptarse a la abertura del disco común mencionado. Así mismo el tapón de que va provisto este dispositivo es utilizable para todas las medidas de los repetidos vasos.

Por lo dicho se comprenderá la facilidad de fabricación y especialmente de montaje y aplicación que han de presentar los dispositivos objeto del presente Modelo de Utilidad.

En los dibujos de la hoja adjunta se representa el mencionado dispositivo para tres tipos de tubería de desagüe distintas.

En todos los casos se trata de un disco o placa -1- con una abertura central que va libre o fijado en su lugar de emplazamiento coincidiendo su abertura con la del tubo de desagüe; un vaso -2- de forma troncoconica que por su borde forma una pestafia plana -3- y un tapón -6-.

El disco -1- sirve para todos los casos es decir para todas las medidas de las tuberías de desagüe. Cuando se trata de una tubería -5- del mayor diámetro previsto el colador -2- correspondiente por su parte alta coincide sensiblemente con la abertura del propio disco; pero en los otros casos en que el agujero -5- es mas pequeño y por tanto lo es el vaso -2- éste forma por la cara inferior de la pestafia -3-, un escalón anular -4- que coincide con la abertura del disco -1-. De esta manera sea cual fuere el diámetro del colador -2- ajustará correctamente con la abertura del disco -1-.

Por lo que se refiere al tapón -6-, se construye en forma troncoconica y de manera que cierre más o menos exactamente la boca del colador -2- de menor diámetro y presenta a su



10592

- 3 -

vez un escalón anular -2-, que se prolonga en una pestaña plana. El referido escalón encaja con la parte interior del
50 escalón -4- de los coladores -2- y la pestaña -4- se aplica sobre la pestaña -3- de los propios coladores. Los referidos tapones -6- van provistos de un botón -7- para tomarlos con la mano.

Como ya se ha dicho, el disco -1- podrá ir fijado de una
. 55 manera permanente, ser amovible o ir establecido suelto. En caso conveniente podrá presentar una o más lengüetas, anillas o salientes que le sirven de asidero. También podrá presentarlas el colador -2-, en la pestaña superior -3- que forma y en cuanto al tapón irá suelto o sujeto mediante una cadena.

60 El dispositivo descrito se fabricará de cualquier material, metálico o no, preferentemente del que resulte inatacable por los ácidos y las grasas. La forma de obtención será también variable como lo será cuanto no altere, cambie o modifique la esencialidad del objeto del Modelo de Utilidad descrito.

----- N O T A -----

65 Se reivindica como objeto de este Modelo de Utilidad:-
1º.-Dispositivo perfeccionado para evitar la obstrucción de los desagües de lavabos, fregaderas y análogos que en su esencialidad comprende un disco o placa con una abertura central circular, en la que se aloja un colador de forma troncocónica
70 que termina superiormente en una pestaña plana que se apoya sobre el referido disco o placa y un tapón provisto de un pomo o asidero, caracterizándose por el hecho de que sea cual fuere el diámetro del colador troncocónico en su boca se ajustará perfectamente en la abertura del disco mencionado y así



80 mismo el tapón cerrará perfectamente la boca de los propios
coladores sea cual fuere el diámetro de los mismos.

22.-El propio dispositivo en el que los coladores troncocó-
nicos cuya boca sea de menor diámetro que la abertura de la
placa o disco sobre la que se montan, presentan un escalón
85 anular cuyo diámetro corresponde con el de la referida aber-
tura.

30.-El propio dispositivo en el que el tapón se fabrica para
ajustar más o menos exactamente en la boca del colador de
menor diámetro y forma luego en la pestaña plana que presenta
90 un escalón anular cuyo diámetro coincide con el diámetro in-
terior del escalón que presentan los coladores troncocónicos
según la reivindicación -2- o con el de la boca del colador
mayor.

40.-El dispositivo de las reivindicaciones 1 a 3 en el que
95 el disco o placa con la abertura central podrá ir fijo o no
en su lugar de emplazamiento, y contar con lengüetas, anillas,
asideros y demás elementos complementarios que puedan estimar-
se convenientes en cada caso.

50.-Un dispositivo perfeccionado para evitar la obturación
100 de los desagües de lavabos, fregaderas y análogos.

Consta la presente memoria descriptiva de cuatro hojas folia-
102 das escritas por una sola cara.

Barcelona, 16 de Septiembre de 1944.

P. A.

JUAN LLIBRE

D. P.

10592

FIG 1

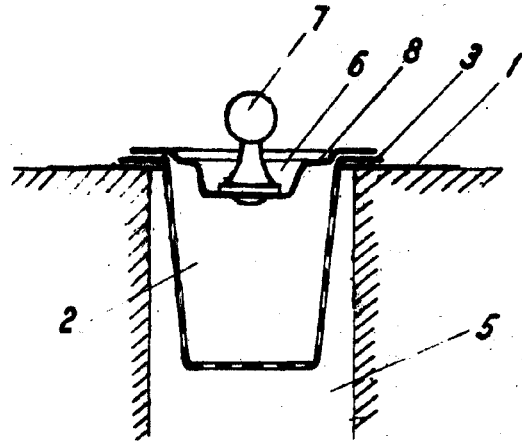


FIG 2

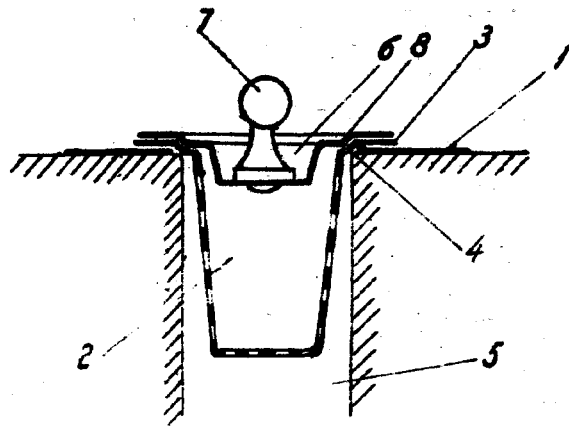
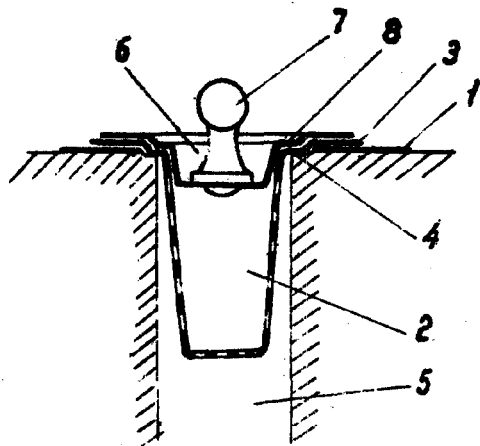


FIG 3



BARCELONA 16 DE Septiembre DE 1944
P. A.

ESCALA VARIABLE

J. Atarmon