

10573



M O D E L O
D E
U T I L I D A D

a favor de Don JORGE SALTOR PONS, de nacionalidad española, residente en Barcelona, por "UN MONO PERFECCIONADO".

- . -

MEMORIA DESCRIPTIVA

- La presente invención se refiere a un perfeccionamiento introducido en la confección de las prendas de vestir en las que la chaqueta o cuerpo es solidario de los pantalones, ya sea por estar ambas partes cosidas entre sí o bien por ser de una sola pieza, cuyo perfeccionamiento comprende la forma de unión de la manga con el cuerpo, proporcionando al conjunto de la prenda, al ser usada, gran libertad y soltura de movimientos, principalmente de los brazos, sin que se originen esfuerzos irregulares ni presiones parciales en ninguna parte.
- 5.
- 10.

10573

En esta clase de prendas —monos, buzos y análogos— sucede frecuentemente que, por ir las mangas unidas por completo al cuerpo y éste a los pantalones, sin solución de continuidad alguna, al levantar los brazos

5. las mangas tiran fuertemente del cuerpo, tendiendo a levantar parte del mismo, lo que, por estar éste unido pro completo a los pantalones, resulta prácticamente imposible, produciéndose, en consecuencia, esfuerzos irregulares en las distintas partes afectadas, que hacen su



10. empleo muy molesto, máxime si se considera que estas prendas se usan generalmente para la realización de trabajos violentos, que requieren gran holgura de movimientos y agilidad.

15. Con el perfeccionamiento que se trata de proteger, se solventan por completo tales inconvenientes. Consiste dicho perfeccionamiento en disponer en la parte inferior de la sisa, o sea en la parte inferior de la unión de la manga con el cuerpo, una pieza fuelle que, al estar el brazo en posición caída, resulta plegada,

20. sin reportar estorbo alguno, y al levantar el brazo se extiende, desplegándose en la suficiente superficie para permitir el libre movimiento de la manga.

25. Para la mejor comprensión de la presente memoria descriptiva, se acompaña un dibujo en el que, tan sólo a título de ejemplo, se representa un caso práctico de realización de un mono dotado del perfeccionamiento apuntado.

En dicho dibujo, la figura 1 representa un indí-

viduo vestido con el mono y en la posición de levantado el brazo; la figura 2 es un detalle a mayor escala de la parte afectada por los perfeccionamientos; y la figura 3 muestra una vista con el brazo caído.

5. La manga -1- y el cuerpo -2- del mono van unidos en la parte correspondiente a la zona inferior de la sisa, por la pieza -3-, dispuesta en forma de fuelle y constituida por dos piezas cosidas entre sí simétricamente, formando dicha pieza una zona central de máxima anchura que va disminuyendo progresivamente hacia los extremos, los cuales terminan prácticamente en punta.



10. Esta pieza -3- va dispuesta de manera que su zona de mayor ancho resulte en el arranque de la baja manga, o sea en la parte central de la unión de la manga con el cuerpo del mono, llegando sus extremos hasta la parte delantera y trasera de dicha unión o sisa, siendo el resto del mono o prenda similar exactamente igual que los conocidos hasta el presente.

15. La constitución de dicha pieza -3-, formada a base de dos piezas iguales y dispuestas simétricamente, facilita el plegado de la misma en forma de fuelle, mas se comprende que la misma utilidad podría tener si fuese de una sola pieza o de más de dos, así como que lo que en sí representa el fuelle fuese de más de un pliegue. También podría dicha pieza -3- estar dispuesta y cosida de manera que su plegado se realizase hacia el interior.

20. Se comprende fácilmente que una manga unida al

25.

cuerpo del mono o similar en la forma descrita permitirá gran libertad de movimientos, con la particularidad de que aquella pieza, al estar plegada, no produce molestia ni estorbo alguno.

5. La realización del perfeccionamiento indicado, que podrá aplicarse, según se ha dicho, a toda clase de prendas del tipo mono, ya sean cuerpo y pantalones de una sola pieza o cosidos ambos elementos entre sí, en su totalidad o parcialmente, podrá afectar diversas variantes, ya sean en la forma, constitución y unión de la pieza adicional, así como perímetro de la misma, material de que esté constituida total o parcialmente, presentar orificios en su superficie, etc., etc., siendo en general independientes del objeto del presente modelo de utilidad todos cuantos detalles accesorios puedan presentarse, siempre que no aparten al conjunto de la esencialidad de la invención.
- 10.
- 15.



- . -

N O T A

Se reivindica como objeto del presente modelo de utilidad:-

20. 1. Un mono perfeccionado, que se caracteriza esencialmente por el hecho de que en la unión de las mangas con el cuerpo presenta, en la parte inferior de dicha unión, una pieza o conjunto de piezas formando fuelle, de uno o más pliegues, cuyo contorno exterior

10573



va cosido respectivamente al borde de la manga y a la zona correspondiente de la sisa del cuerpo.

2. Un mono perfeccionado, según la reivindicación anterior, que se caracteriza por el hecho de que la pieza que se dispone en la parte inferior de la unión de la manga con el cuerpo presenta una zona central de mayor anchura que, una vez colocada dicha pieza, corresponde al arranque de la baja manga.

5.

3. Un mono perfeccionado.

10.

La presente memoria consta de cinco hojas foliadas, escritas por una sola cara.

Barcelona, a 11 de enero de 1944.

Jorge SALTOR PONS

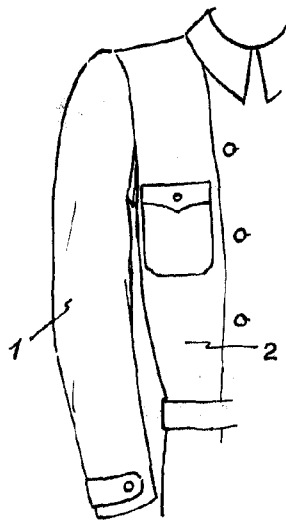
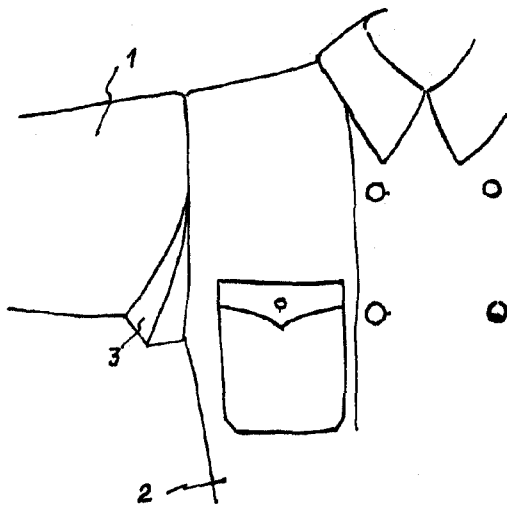
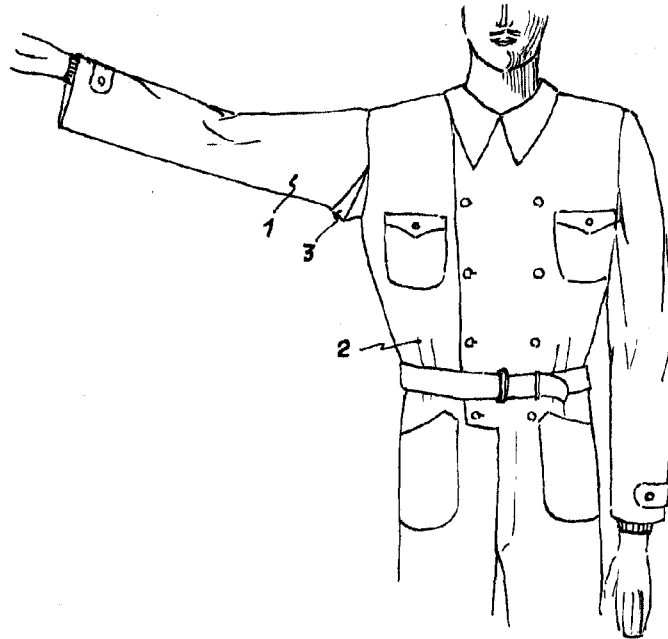
p.a.

J. PONTI
P.P.

D. JORGE SALTOR PONS.



10573



BARCELONA, 11 ENERO 1944

JORGE SALTOR PONS

p.d.

L. PONTI

P.P.