

10540



MODELO DE UTILIDAD

por veinte años

a favor de Don Arturo SIMON, de nacionalidad española, residente en Olot (Gerona), calle Padre Roca, número 1, por:

"UN MODELO DE "PIEZA-CONTACTOS LATERALES" PARA PORTALAMPARAS".

---

MEMORIA DESCRIPTIVA

---

1 Consiste el objeto de este registro en un nuevo modelo de "pieza-contactos laterales" para portalámparas, con el que se logra llevar al máximo el aprovechamiento del material empleado en su fabricación, dado que el desperdicio se reduce al representado por los orificios de los tornillos, quedando eliminado todo otro recorte:

5 Se caracteriza el tal modelo en que su plantilla presenta la forma diseñada en los dibujos adjuntos, o sea que las líneas que delimitan su perfil son: dos segmentos rectilíneos paralelos y simétricos, con toda la figura, respecto de un eje de simetría general, y dos líneas poligonales idénticas -de modo que podrían coincidir por simple tras-

10



10540

lación- , enlazando una los extremos llamemos "inferio-  
 res" de los segmentos rectos dichos y la otra los "superio-  
 res" y orientadas ambas líneas poligonales con sus respec-  
 tivas convexidades y concavidades en el mismo sentido, to-  
 do de manera que al cortar las piezas de referencia de un  
 fleje metálico, un mismo corte dá -puesto que coinciden-  
 la línea poligonal que delimita "inferiormente" una pieza  
 y la que limita "superiormente" la subsiguiente en fabrica-  
 ción;

10 Para mejor comprensión, nos referiremos a los dibujos  
 adjuntos, que representan, esquemáticamente y a título solo  
 de ejemplo, la plantilla referida 1: individualmente en la  
 figura 1, agrupadas una sucesión de ellas (1a, 1b, 1c, 1d,  
 ...) recomponiendo el fleje original, en figura 2, y mos-  
 trando como es cortada, de un fleje 4, la línea común a dos  
 15 de ellas, en figura 3:

Según dicho, la plantilla de referencia, -cuyo ancho  
 total es el del fleje- está delimitada por los dos segmen-  
 tos rectilíneos AA' y JJ', coincidentes con los bordes, pa-  
 20 ralelos, del fleje, y dos líneas poligonales idénticas, pa-  
 ralelas entre sí y en un mismo sentido dispuestas, ABCDEF-  
GHI y A'B'C'D'E'F'G'H'I': Independientemente -o en opera-  
 ciones combinadas- se practican los agujeritos fileteados  
 2 y 3-3' para los tornillos de fijación o embornamiento o  
 25 remaches en su caso. Convenientemente doblada, después, en  
 la forma ordinaria -por lo que no insistimos ni nos refe-  
 rimos a ello- la plantilla dicha, se obtiene la pieza-  
 contactos lista.

Naturalmente, en la realización práctica de este mode-

10540

- 3 -



lo, podrá variar todo cuanto revista carácter accesorio o circunstancial (por ejemplo: tamaño, proporciones, forma concreta del perfil, material y otros accidentes) relativamente a lo que constituye su esencialidad:

5

N O T A

SE REINVINDICA :

10

1 - Un modelo de "pieza-contactos laterales" para portalámparas, caracterizado en que la plantilla o desarrollo de dicha pieza presenta la forma diseñada en los dibujos adjuntos u otra análoga, es decir, una delimitada por dos segmentos rectos paralelos y dos líneas poligonales idénticas, enlazando una de ellas los extremos llamados "superiores" de los segmentos dichos y la otra los "inferiores" y orientadas ambas en un mismo sentido de manera que podrían hacerse coincidir por simple traslación, todo combinado de tal modo que al cortar las piezas de referencia de un fleje metálico, puede hacerse que un mismo corte dé la línea poligonal que delimita "inferiormente" una pieza y la que limita "superiormente" la subsiguiente en fabricación;

15

20

2 - Un modelo de "pieza-contactos laterales" para portalámparas:

Consta la presente Ma-



10540

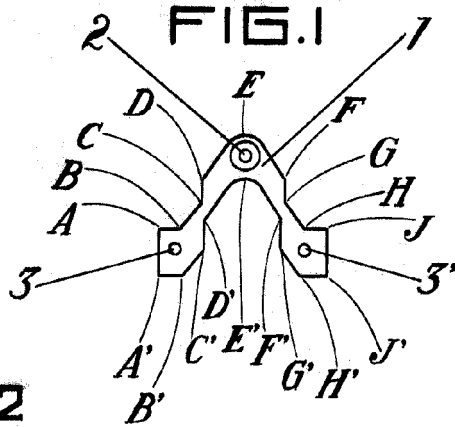
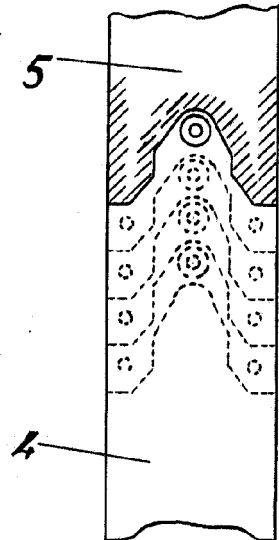
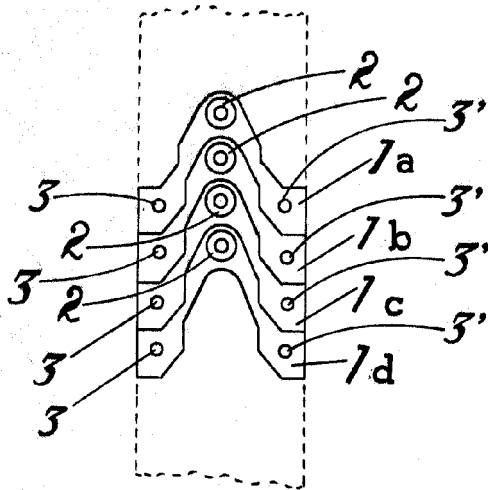


FIG. 2

FIG. 3



ESCALA VARIABLE,

Madrid 7 septiembre 1944  
P. A.