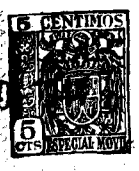


29 AGO



H/V.

10475

MEMORIA DESCRIPTIVA

que se acompaña a la solicitud de un modelo de utilidad por veinte años en España, por: " Cortacircuito perfeccionado " a favor de D. Guillermo Niessen, residente en Rentería (Guipúzcoa).-

=====

El presente modelo de utilidad se refiere a un cortacircuito forma petaca que tiene sobre los conocidos la importantísima ventaja de que asegura en la forma mas eficaz el contacto entre la parte unida a la red y las clavijas.

5

Esencialmente el dispositivo que caracteriza este nuevo cortacircuito es que las clavijas son de latón o cobre planas y enchufan en partes metálicas dobles, una formando muelle en la base con lo que se asegura el debido contacto.

10

La caja o petaca y su tapa pueden fabricarse de materias plásticas (bakelita o similares), porcelana, steatita u otras apropiadas.

15

Otra ventajosa característica de este nuevo modelo de cortacircuito es que la conexión puede hacerse indistintamente por los lados o por detras, porque a tal fin lleva en ambos sitios entradas rebajadas en la bakelita (o similar) que fácilmente se pueden perforar.



El cortacircuito cuyo modelo reivindicamos puede fabricarse unipolar, bipolar y tripolar y para todos los amperajes.

Es decir, que dentro de las reivindicaciones establecidas pueden variarse las formas y dimensiones de sus distintas partes, la primera materia empleada o pequeños detalles de organización sin atañer a la esencialidad reivindicada y por tanto obteniendo cortacircuitos igualmente comprendidos y protegidos por el presente modelo de utilidad.

En esta idea los adjuntos dibujos corresponden únicamente a una forma de ejecución que presentamos a título de ejemplo de realización para mayor claridad de esta memoria descriptiva.

En la fig. 1 se representan; dos secciones de la tapa en la parte superior; y la planta y los dos cortes (A B y C D) que en ella se indican de la caja o petaca.

En la fig. 2 se detalla, en diversos aspectos, el muelle que asegura el contacto y los elementos de sujeción del mismo.

Con referencia a dichas figuras y a los números que en ellas designan las distintas partes del cortacircuitos reivindicado su descripción es como sigue;

Las partes de bakelita o materia similar apropiada son la base 1 y la tapa 2. Sobre la primera va el bloque de conexión 6 con su tornillo de contacto 7 y el de fijación 9. Todos estos elementos se aprecian especialmente en la sección A B.

En la C D se ven las partes metálicas 3 y 4 que constituyen el contacto de la caja; la parte 4 tiene la forma de muelle que mas claramente se vé en el detalle de la fig. 2.

Los contactos planos 5 de la tapa, que enchufan entre las piezas 3 y 4 (siendo presionados por esta última) llevan el tornillo de conexión 8 y el de fijación 10.

Guanto se refiere a la descripción y montaje de la parte correspondiente a la otra clavija es análogo a lo que dejamos dicho.

10475

8.-

29



N O T A.-
=====

El presente modelo de utilidad comprende las siguientes reivindicaciones:

5 1.- Cortacircuito perfeccionado, caracterizado porque en la base o caja (1) se dispone un par de contactos compuestos cada uno de dos piezas metálicas (3, 4), una de las cuales forma muelle en la base, en las que encajan las correspondientes clavijas metálicas (5) de que va provista la tapa (2).

10 2.- Cortacircuito perfeccionado, según la reivindicación 1, caracterizado porque en los costados de la caja o base se prevén entradas rebajadas, fácilmente perforables, para que la conexión pueda establecerse indistintamente en los lados exteriores o por detrás de la base.

15 3.- Cortacircuito perfeccionado.
Según se describe y reivindica en la presente memoria descriptiva y se ilustra con los dibujos que a la misma se acompañan. Consta esta descripción de tres hojas foliadas y escritas a máquina por una sola cara.

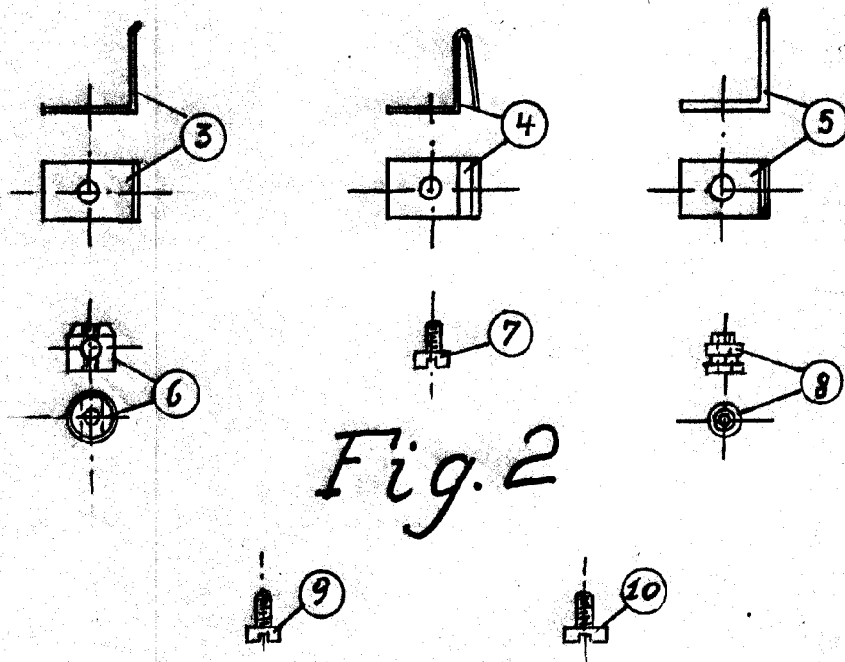
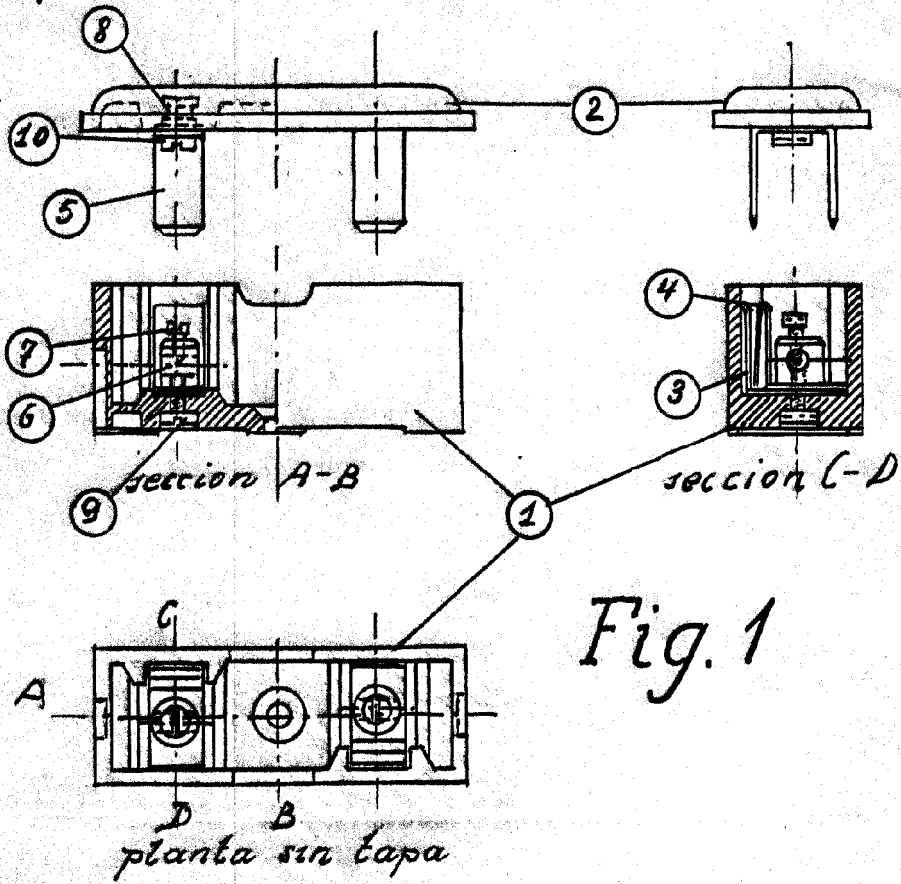
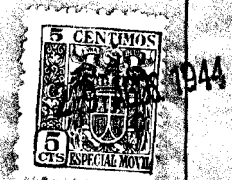
Madrid, a 29 de Agosto de 1944.

GUILLERMO ROEB

P. P.



10475



Escalera natural
Niessen