



10447

10447

M E M O R I A   D E S C R I P T I V A

D E

UN MODELO DE UTILIDAD POR VEINTE AÑOS EN ESPAÑA, A FAVOR DE  
DOÑA CONCEPCIÓN GODÍNEZ FUSTER, RESIDENTE EN VIGO, VELAZQUEZ  
MORENO, NÚM. 36,

sobre:

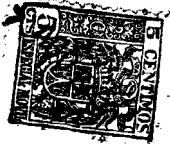
"Broche perfeccionado para sujetar medias o calcetines."

-----oOo-----

En el arte de vestir, uno de los detalles de buen gusto es precisamente la sujeción de las medias o calcetines, si bien, hasta la fecha, los dispositivos utilizados ofrecían extraordinarias desventajas que era necesario corregir.

5 -           Uno de los mayores inconvenientes que se presentaba era precisamente el gran espacio que requerían éstos dispositivos, dando así origen a un bulto que afeaba la estética de los vestidos, particularmente los llamados de noche, en las señoras, lo que les produce un natural y evidente disgusto.

10 -           El presente Modelo de Utilidad reúne en sí las si -



guientes ventajas:

1a - Se construyen en alambre o chapa metálica o en placa plástica suficientemente delgada para impedir que se observe bulto alguno en la pierna de la persona que lo lleve, lo que no ocurre con los broches corrientes.

2a - La sujeción de la media o calcetín se establece en dos amplias zonas curvas con tensión radial, evitándose o haciendo así muy difícil la corrida de puntos.

Los adjuntos dibujos representan, a título de ejemplo, una forma de realización práctica, en los que, la fig. 1a es una vista del broche conforme al registro que se pretende proteger, y la fig. 2a, representa una forma modificada de ejecución de éste mismo broche, cuyas ventajas en una y otra forma quedan expuestas a continuación.

15 - El modo de utilización de éste Modelo de Utilidad es el siguiente:

Envolviendo la línea doble D E, o la zona D E, pasa al elemento de sujeción del broche a la liga. En la fig. 2a el semicírculo F se establece por si quiere acoplarse éste broche especial al corriente. Por la zona G pasa la media de atrás para adelante o adelante para atrás, rebatiéndose a todo lo largo de la línea E-B-A-C-D y en forma que envuelva por delante y atrás dicho perímetro, quedando automáticamente la media sujeta en firme.

25 - En la construcción del dispositivo que se representa en los dibujos y se describe en ésta Memoria, podrán introducirse variaciones de forma sin que ello altere el objeto que se persigue, perfectamente definido en la descripción y nota reivindicatoria.

30 -

NOTA

10447

-3-



1a - Broche perfeccionado para sujetar medias o calcetines caracterizado por establecerse uno o más orificios, pasando por uno o más el elemento de sujeción a la liga, y por el mismo o por otro u otros la media o calcetín,  
5 - que se abate alrededor de todo el broche hasta junto o casi junto al elemento de sujeción del broche a la liga, construyéndose el broche en placa o alambre metálico o no o materia plástica.

2a - Broche, según la reivindicación anterior, ca  
10 - racterizado por establecerse una curvatura más o menos acen tuada para la más perfecta adaptación del broche a la pierna.

3a - "Broche perfeccionado para sujetar medias o calcetines".

Según se describe en ésta Memoria que consta de tres hojas escritas a máquina por una sola cara y dibujos.

Madrid, a 17 de Agosto de 1.944

Francisco Javier Plaza

10447

10447



Fig. 1

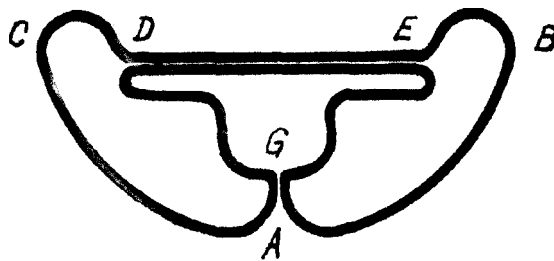
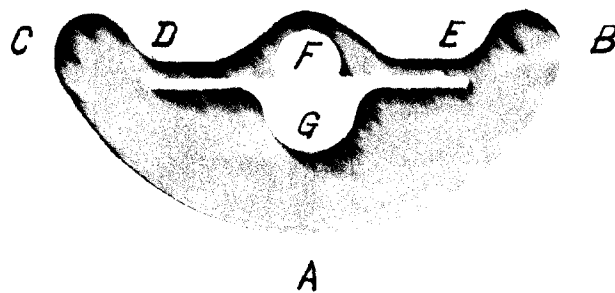


Fig. 2



14 agosto 4  
P.P.  
Tom