

10402



MEMORIA DESCRIPTIVA
DE UN MODELO DE UTILIDAD POR VEINTE AÑOS, A FAVOR DE
D. LUIS CERAME GARCIA, COMO DIRECTOR GERENTE DE SUMI-
NISTROS, PROYECTOS E INSTALACIONES S.A., RESIDENTE EN
HEROES DEL DIEZ DE AGOSTO NUMERO 11,

sobre :

"LINTERNA ELECTRICA PARA SEÑALES LUMINOSAS DE CIRCULA-
CION EN FERROCARRILES".

Actualmente en los ferrocarriles españoles, las
señales mecánicas están alumbradas con faroles de pe-
tróleo, originándose costosos gastos de conservación y
grandes dificultades en la obtención del combustible,
5 - dadas las dificultades de la época actual.

El presente modelo de utilidad, tiene por fin la
sustitución de las actuales luces, por otras eléctri-
cas.

Este modelo tiene la propiedad de poderse utilizar
10 - en los actuales soportes de las lámparas de petróleo,
corriendo las muescas (a) por las deslizaderas y em-



pleándose para entrada del cable alimentador el orificio (b).

Tiene esta linterna la particularidad de dar la doble luz roja de parada, y la blanca de vía libre, con sólo el movimiento de la pantalla de la señal mecánica, como ocurre actualmente en las luces de petróleo.

Los dos equipos de lente, cada uno de los cuales constituye un equipo óptico, tienen coloración blanca. La lente (c) corresponde a la posición que queda libre cuando la señal está en posición de abierta; al cerrarse la señal y girar la pantalla el cristal rojo de la señal se sitúa enfrente de la citada lente (a) la lente (d) concentra un haz luminoso que se dirige sobre el espejo situado en la pantalla desviándolo frente al doble cristal rojo de la señal y obteniéndose de esta manera con un solo elemento luminoso las dos indicaciones rojas para parada absoluta, al igual que con el farol de petróleo.

Esta particularidad esencial de la señal objeto de modelo de utilidad permite su adaptación rápida a las señales actuales de pantalla de doble fuego con un consumo de energía mínima.

Un orificio situado en el mismo eje de la lente (c) y provisto de un cristal transparente (e) permite conocer el encendido de la señal desde la parte posterior de la misma.

Las lentes de cristal prensado constituyen unos elementos ópticos exclusivamente designados para este fin.

NOTA

40 - En resumen; el modelo de utilidad recaerá sobre las siguientes reivindicaciones :

1ª.- Una linterna eléctrica caracterizada por proyectar dos haces luminosos en direcciones perpendiculares entre sí utilizando para ello una sola lámpara.

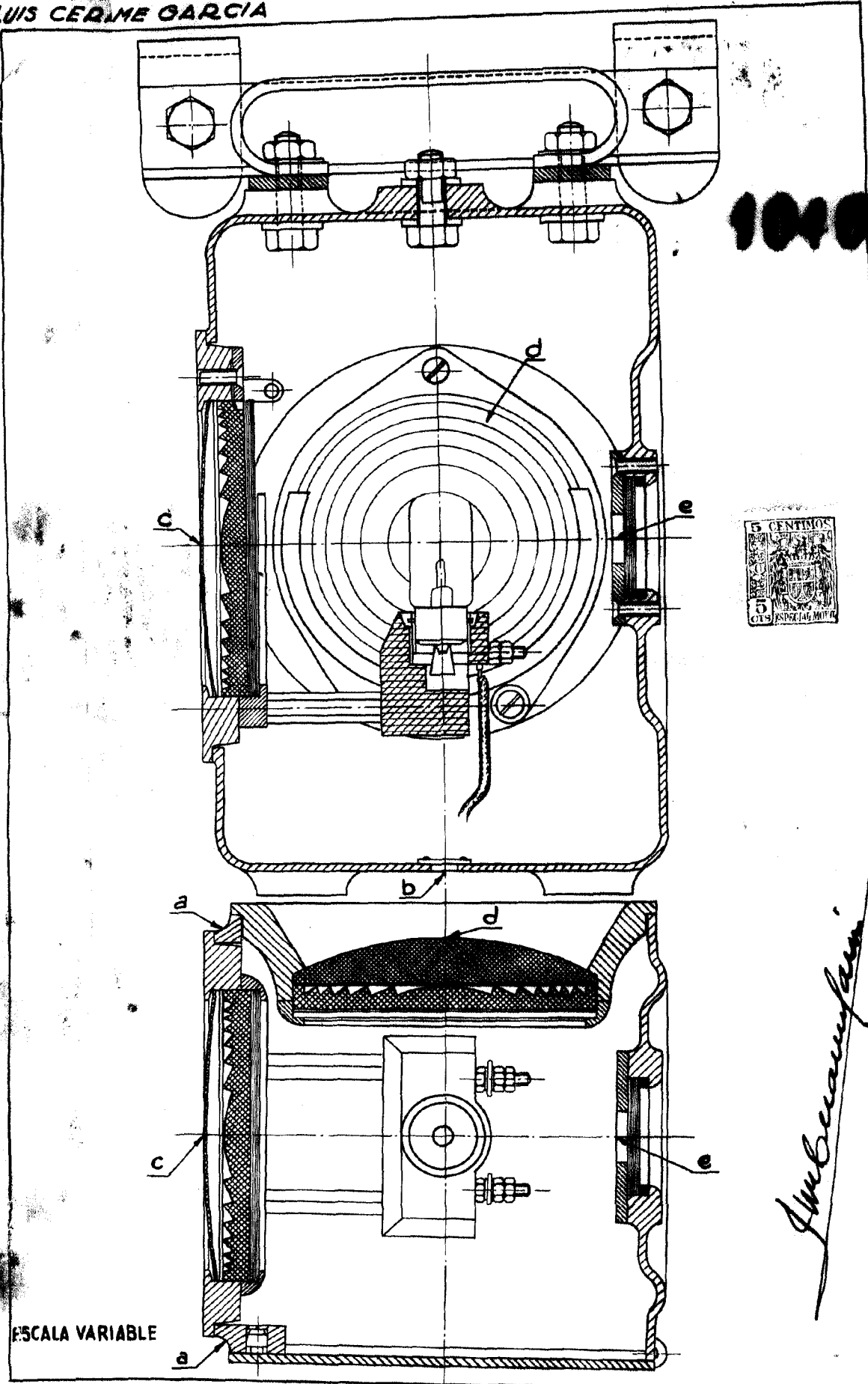
45 - 2ª.- Una linterna eléctrica como se detalla en la primera reivindicación, totalmente cerrada, salvo alguna abertura para renovación del aire interior, apta para permanecer a la intemperie por tiempo ilimitado sin sufrir perjuicio por los agentes atmosféricos.

50 - 3ª.- "Linterna eléctrica para señales luminosas de circulación en ferrocarriles", - de conformidad en un todo en lo esencial y fines industriales a lo descrito en la presente Memoria.

Esta Memoria consta de CINCUENTA Y TRES líneas escritas o mecanografiadas a doble espacio, en TRES hojas por una sola cara, DOS hojas de planos y UNA con una prueba de cada cliché tipográfico.

Madrid, 24 de Julio de 1.944.

Subleasa Juan



10402

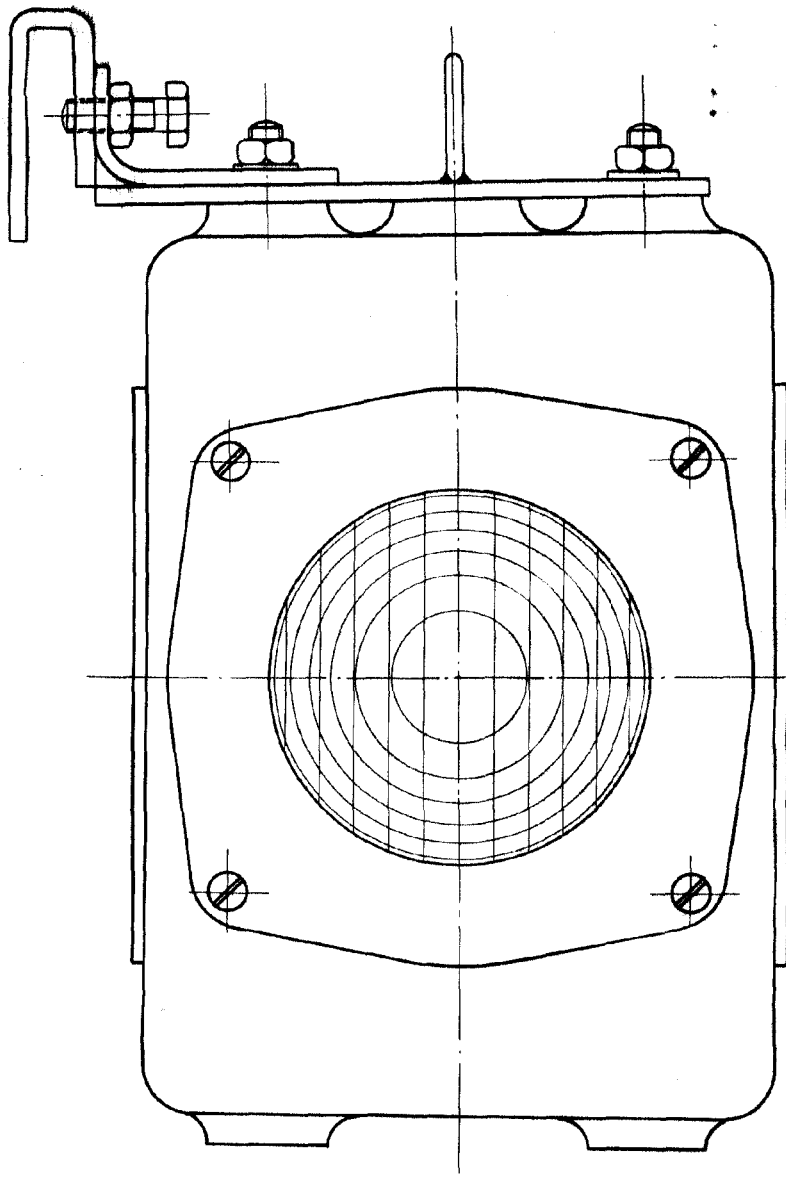


Ambrayam

ESCALA VARIABLE

Madrid 24 Julio 1944

10408



Luis Cerame Garcia

ESCALA VARIABLE

Madrid 24 Julio 1964