



10 JUN 1955

10279

EB/. -

MEMORIA DESCRIPTIVA

para un Modelo de Utilidad, por 20 años, por: - Embolo para motores de explosión con nervios o costillas de refuerzo en su estructura interior central - a favor de Don Amadeo Tarabusi Salveggiani, residente en Bilbao - Iparraguirre, 67-69. -

El presente modelo de utilidad se refiere a un émbolo con un sistema de nervios o costillas que evitan la deformación que en la última fase de su fabricación se produce en tales émbolos debido al corte oblicuo que para disminuir el juego entre ellos y el cilindro suelen tener.

5 Sabido es que con tal fin, y el de que los émbolos de los motores de explosión tengan la máxima elasticidad, se les da un corte oblicuo, situado en el sentido de la rotación desde la canal del último segmento de la cabeza hasta el final de la falda. Pero este proceder, que tiene las ventajas indicadas, da lugar al inconveniente de que tal corte oblicuo produce una deformación en las dos partes cortadas, sobre todo durante la última operación de rectificación.

15 El modelo de utilidad que reivindicamos evita tal fenómeno de deformación (tanto más notable cuanto más ligeras son las paredes del émbolo) puesto que las costillas o nervios internos, dispuestos para cooperar a la debida resistencia, permiten las ventajas del corte oblicuo sin perjuicio de ninguna clase

Los nervios o costillas se colocan cubriendo en la cuantía ne-

10279



2. -

cesaria la parte central interior del émbolo según circunferencias paralelas a las bases del émbolo.

De acuerdo con las reivindicaciones de este modelo de utilidad pueden mejorarse los émbolos a que nos referimos de muy diversas maneras, ya que los nervios pueden tener una u otra forma y las dimensiones en cada caso adecuadas; pero mientras la disposición de los émbolos respecto a la esencialidad aquí reivindicada quedan igualmente protegida por el presente registro de propiedad.

Esta idea los adjuntos dibujos corresponden únicamente a una sola disposición que para mayor claridad de esta memoria descriptiva presentamos a título de ejemplo de realización.

Las figuras 1 y 2 son cortes del émbolo que se complementan como sobre las mismas se indica y que permiten presentar con toda claridad la disposición y forma de los nervios o costillas interiores -A- de refuerzo que se reivindican.

Debe observarse que la figura 1 (la de la parte superior) presenta cortes del émbolo por dos planos perpendiculares entre sí cuyas direcciones se indican sobre la figura 2.

N O T A

El presente Modelo, consta de las siguientes reivindicaciones:

1. - Embolo para motores de explosión, caracterizado por disponer se unos nervios o costillas de refuerzo en su estructura interior central, colocados en número variable según circunferencias paralelas a las bases del émbolo, y cubriendo mayores o menores sectores de dicha parte interior del émbolo, reforzando el indicado émbolo y evitar las deformaciones que en la última fase del mecanizado del mismo pueden presentarse por el corte oblicuo que se dá al citado émbolo.

2. - Embolo para motores de explosión con nervios o costillas de refuerzo en su estructura interior central - Según descripción adjunta y planos, la cual consta de 2 hojas.

Madrid, 10 de Julio 1944.

10279

FIG. 1ª

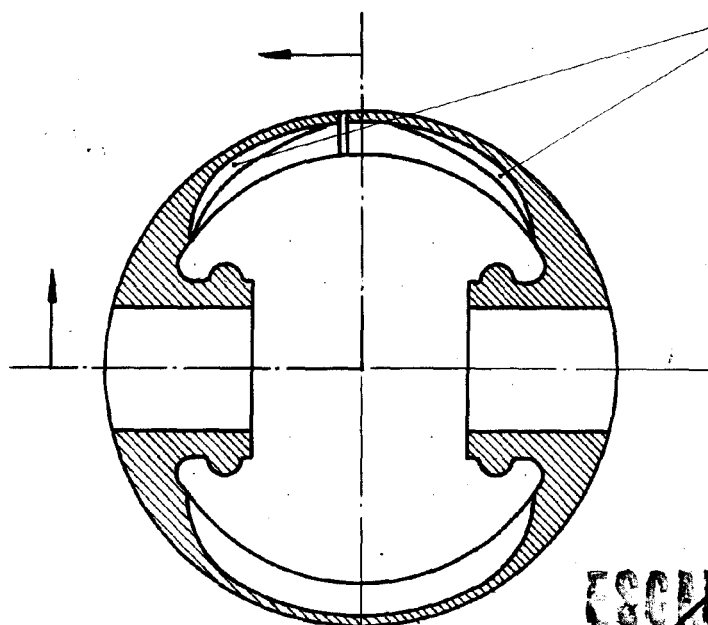
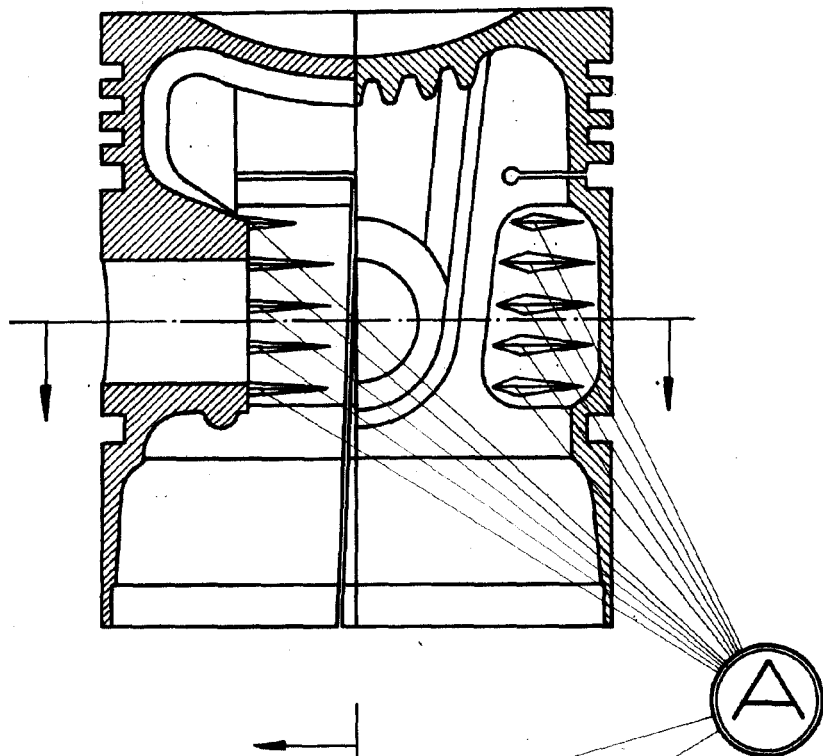


FIG. 2ª

ESCALA VERDADERA
Amadeo